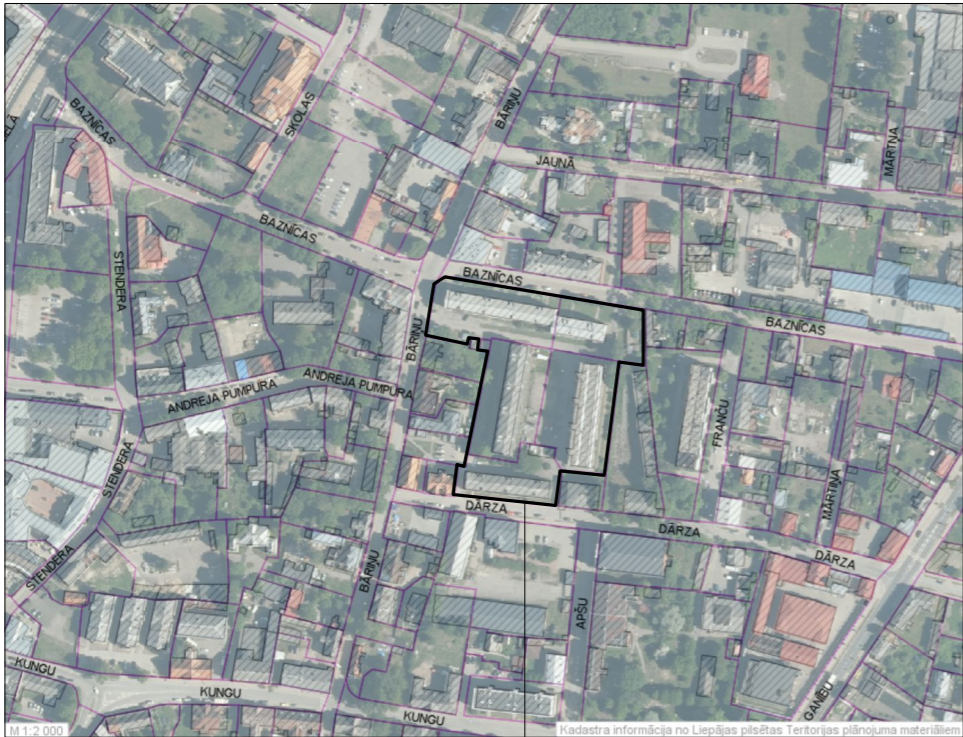


SITUĀCIJAS SHĒMA:



Teritorijas labiekārtojuma pārbūve
Dārza ielā 3, 5/7, 9 un Baznīcas ielā 20, 20a, Liepājā

VISPĀRĪGIE NORĀDĪJUMI:

1. Pirms būvdarbu uzsākšanas precizēt esošo inženierkomunikāciju atrašanās vietu un dziļumu;
2. Būvdarbu laikā nodrošināt esošo inženiertīklu aizsardzību un nostiprināšanu. 2 m attālumā no inženiertīkliem rakšanas darbus veikt bez mehānismiem;
3. Projektā minētos materiālus un izstrādājumus var aizstāt ar līdzvērtīgas kvalitātes, dizaina un tehnisko parametru materiāliem un izstrādājumiem, iepriekš saskaņojot ar projekta autoru.
4. Ievērot izmantojamo materiālu ražotāju norādījumus un ieteikto iebūves tehnoloģiju, ja projektā nav norādīts cits risinājums;
5. Darbu apjomos minēts lietderīgais materiālu patēriņš;
6. Būvuzņēmējam jāievērtē darbu apjomos minēto darbu veikšanai nepieciešamie materiāli un papildus darbi, kas nav apjomu sarakstā, bet bez kuriem nav iespējama būvdarbu tehnoloģiski pareiza izpilde pēc spēkā esošajiem normatīviem;
7. Būvuzņēmējam, pirms jebkura darba uzsākšanas jāpārliecinās par rasējumos sniegtajiem izmēriem. Neatbilstības vai pretrunu gadījumā, pirms darbu uzsākšanas griezties pie projektētāja neskaidrību novēršanai;
8. Raksturīgie izmēri nevar tikt nolasīti pēc mēroga rasējumā.
9. Jebkuras projekta izmaiņas būvniecības gaitā saskaņojamas ar projektētāju;
10. Būvdarbu laikā veikt esošo saglabājamo koku aizsardzību atbilstoši VADLĪNIJAS KOKU AIZSARDZĪBAI BŪVOBJEKTĀ - https://faili.liepaja.lv/koku_aizsardzibas_vadlinijas.pdf;
11. Norādījumi seguma izbūvei - būvdarbus veikt pēc "Ceļu specifikācijām 2019".

IZMANTOTO DOKUMENTU SARAKSTS:

- LR Būvniecības likums, 09.07.2013.;
- LR MK noteikumi Nr.500, Vispārīgie būvnoteikumi;
- LR MK noteikumi Nr.253, Atsevišķu inženierbūvju būvnoteikumi;
- LR MK noteikumi Nr.326, Būvju klasifikācijas noteikumi;
- LR MK noteikumi Nr.240, Vispārīgie teritorijas plānošanas, izmantošanas un apbūves noteikumi;
- LBN 202-18 Būvniecības ieceres dokumentācijas noformēšana;
- LBN 200-21 Būvju vispārīgo prasību būvnormatīvs;
- LVS 190-7 Vienlīmeņa autostāvvietu projektēšanas noteikumi;
- Liepājas pilsētas teritorijas plānojums
- Projektēšanas uzdevums;
- Topogrāfiskais plāns, Topoprojekts 10.2021.;
- Koku inventarizācija un atzinums, SIA Arbropro, 12.2021.;
- A/S Gaso tehniskie noteikumi, 09.11.2021.;
- SIA Komunālā pārvalde tehniskie noteikumi, 12.11.2021.;
- VSIA Latvijas valsts ceļi tehniskie noteikumi, 23.11.2021.;

- AS Sadales tīkls tehniskie noteikumi, 04.11.2021.;
- SIA Elektrons & K tehniskie noteikumi, 05.11.2021.;
- SIA Liepājas enerģija tehniskie noteikumi, 09.11.2021.;
- SIA Liepājas ūdens tehniskie noteikumi, 10.11.2021.;
- SIA Ostkom tehniskie noteikumi, 08.11.2021.;
- SIA TET tehniskie noteikumi, 23.11.2021.;
- Sēdes protokola izraksts par koku nozāģēšanu Baznīcas ielā 20 un Baznīcas ielā 20A, Liepājā, Apstādījumu uzraudzības komisija, 03.02.2022;
- Sēdes protokola izraksts par koku nozāģēšanu Baznīcas ielā 20A, Liepājā, Apstādījumu uzraudzības komisija, 03.03.2022;
- Atļauja darbībām pilsētas apstādījumos, Apstādījumu uzraudzības komisija, 10.03.2022;
- Sēdes protokola izraksts par koku nozāģēšanu Baznīcas ielā 20A, Liepājā, Apstādījumu uzraudzības komisija, 17.03.2022.

TERITORIJAS SADAĻAS RASĒJUMU SARAKSTS		
Nr.p.k.	Nosaukums	Lapa
1.	Vispārīgie rādītāji	TS - L - 1
2.	Ģenerālplāns	GP - 2
3.	Savietotais inženiertīklu plāns	GP - 3
4.	Satiksmes organizācijas plāns	TS - L - 4
5.	Segumu plāns	TS - L - 5
6.	Vertikālais plānojums	TS - L - 6
7.	Horizontālās piesaistes plāns	TS - L - 7
8.	Apstādījumu plāns	TS - L - 8
9.	Griezumī 1-1, 2-2, 3-3, 4-4 un 5-5	TS - L - 9
10.	Griezumī 6-6, 7-7, 8-8, 9-9, 10-10, 11-11 un 12-12	TS - L - 10
11.	Ieejas kāpnes K-1 (Baznīcas 20A)	TS - L - 11
12.	Ieejas kāpnes K-2 (Baznīcas 20)	TS - L - 12
13.	Ieejas kāpnes K-3 (Baznīcas 20)	TS - L - 13
14.	Ieejas mezgls K-4 (Dārza 9)	TS - L - 14
15.	Ieejas mezgls K-5 (Dārza 9)	TS - L - 15
16.	Labiekārtojuma elementu pamati	TS - L - 16
17.	Bruģa raksti	TS - L - 17
18.	Demontāžas plāns	TS - L - 18
19.	Pievienotie materiāli: soliņš, velosipēdu statīvs, bērnu rotaļu laukuma iekārtas, atkritumu konteineru nojumes, saliekamie betona pakāpieni, margas	

APZĪMĒJUMI

	Zemes gabalu robežas
	Proj. palīgēkas
	Proj. betona bruģa segums - pelēks / melns
	Proj. betona bruģa segums - raibs
	Neapstrādāta akmens bruģis
	Bērnu rotaļu laukums ar gumijas plāksņu segumu
	Zāliens
	Proj. apstādījumi
	Projektēti velostatīvi
	Projektēti soliņi
	Projektētas apgaismojuma laternas
	Projektētas ceļa zīmes
	Projektētas lietus ūdens savākšanas akas
	Proj. rotaļu komplekss 137032M (Fixman)
	Proj.šūpoles stārķa ligzda 137417M (Fixman)
	Proj.atsperes rotaļas Alnis 010512 un Pele 010506 (Fixman)
	Proj. SBR bumbas un pusbumbas, D=350mm (Fixman)

Inženiertīkli

	K2	Projektēta lietus ūdens kanalizācija
	K1	Projektēta sadzīves kanalizācija
	W11	Projektēti 0,4kV elektrokabeļi
		Projektētas dalītās aizsargcaurules Evocab Split, 750N
		Esošo elektroapgādes objektu aizsargjoslas

				Pasūtītājs: SIA "LIEPĀJAS NAMU APSAIMNIEKOTĀJS"		Līgums Nr. ML2 - 285/21	
Būvprojekta vadīt.	D.Kreičmane		15.07.2022.	Objekts: Teritorijas labiekārtojuma pārbūve Dārza ielā 3, 5/7, 9 un Baznīcas ielā 20, 20a, Liepājā	Stadija	Lapa	Lapas
Daļas vadīt.	D.Kreičmane		15.07.2022.		Paskaidrojuma raksts	TS-L-1	18
Izstrādāja	Z. Volgemute		15.07.2022.				
				Vispārīgie rādītāji	SIA "MUIŽNIEKU LIGZDA 2" Liepājā, Peldu ielā 29-19 Būvkomersanta reģ. Nr.4482-R		
Reģ. Nr. 285/21							