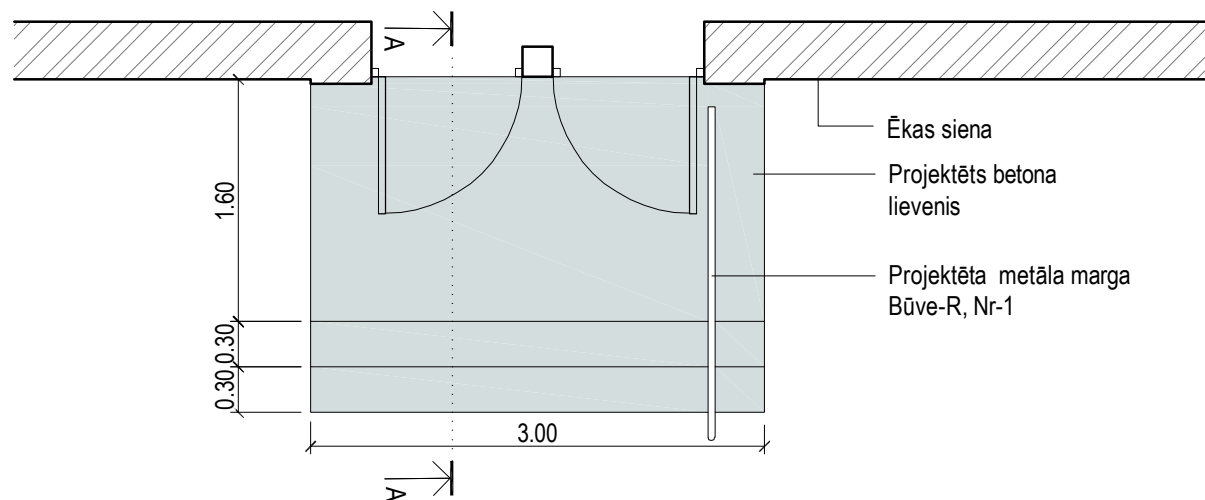
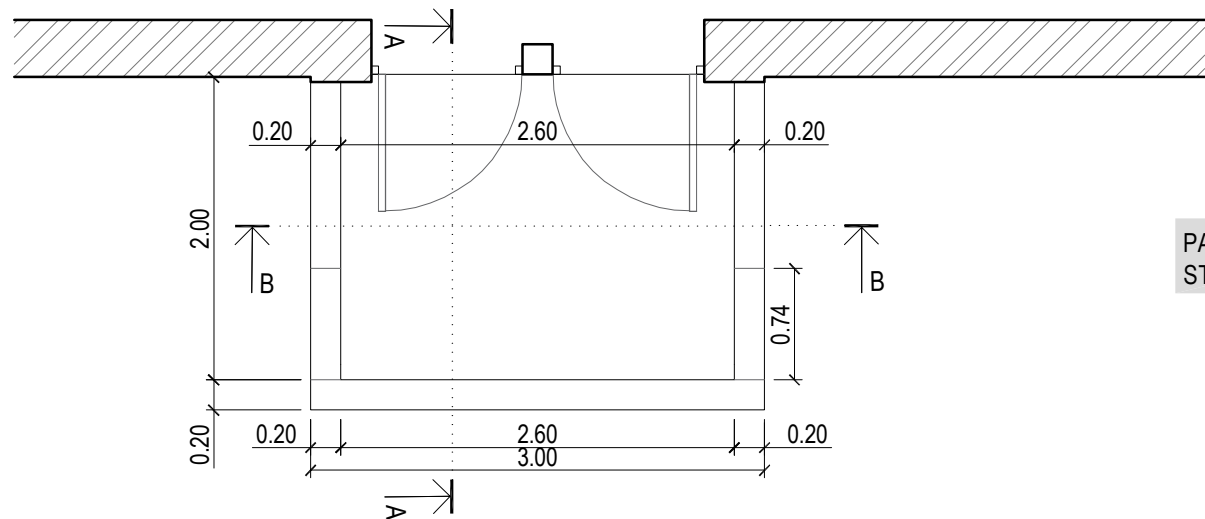


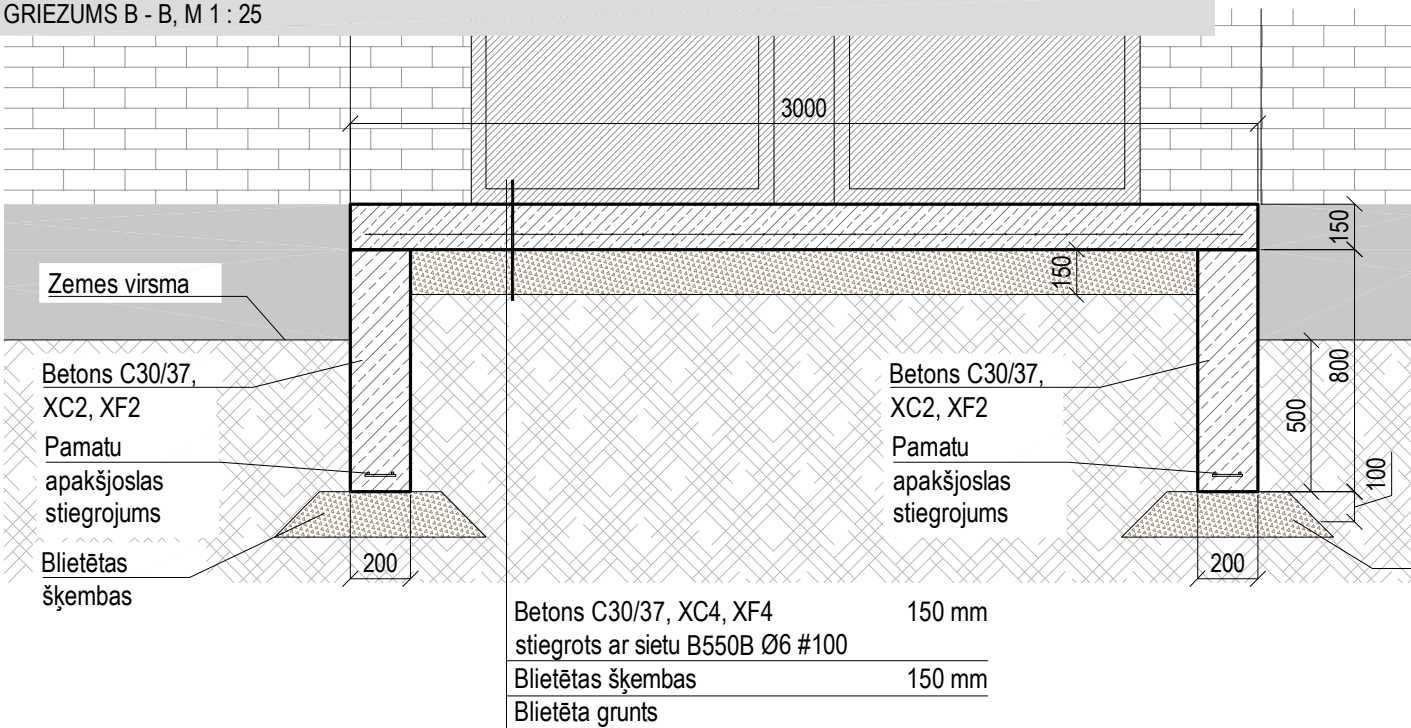
KĀPŅU PLĀNS, M 1 : 50



KĀPŅU PAMATU PLĀNS, M 1 : 50

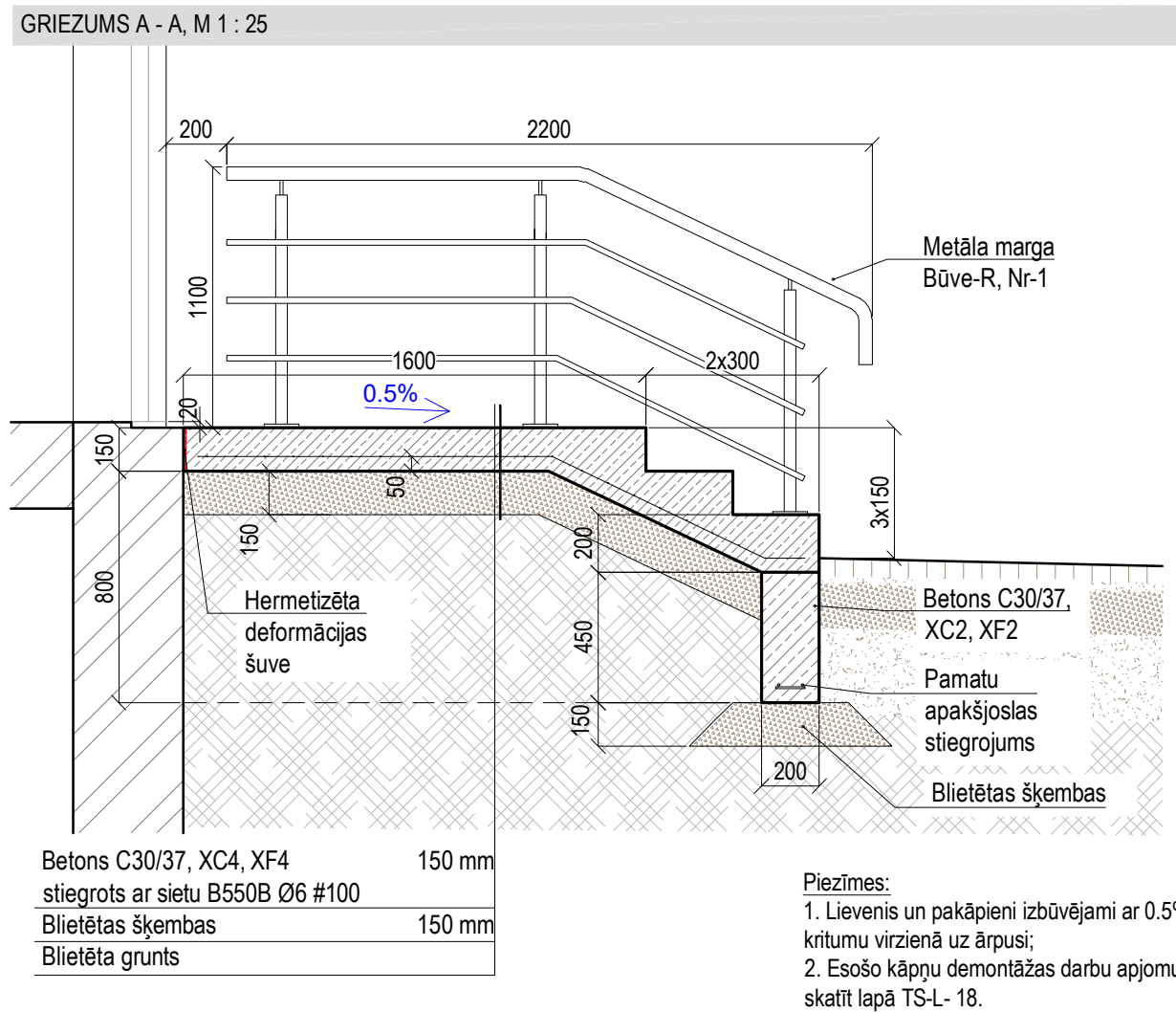


GRIEZUMS B - B, M 1 : 25



KĀPŅU K-1 MATERIĀLU SPECIFIKĀCIJA (specifikācija vienām kāpnēm - kopā projektētas 2 kāpnes)				
Nr.p.k.	Nosaukums	Izmēri	Apjoms	Piezīmes
1.	Lieveņa segums un pakāpieni - betons C30/37, XC4, XF4	skatīt rasējumā	1.18 m ³	
2.	Stiegrojuma siets B550B Ø6 #100	2200 x 2900 mm	27.20 kg	aizsargkārtā 5 mm
3.	Kāpņu pamati - betons C30/37 XC2, XF2	skatīt rasējumā	0.82 m ³	
4.	Stiegra B500B Ø12	Σ l = 13.68 m	12.15 kg	
5.	Stiegra B500B Ø6	l = 100, 24 gb.	0.53 kg	
6.	Metāla marga, Būve-R, Nr.1	h = 1100mm	2.2 m	krāsot ar pretkorozijas krāsu atbilstoši C3 klasei (LVS EN 12944-2), krāsas tonis - RAL 9005 (melns)
7.	Šķembu pabērums	b=150mm	3.5 m ²	

GRIEZUMS A - A, M 1 : 25



Piezīmes:
1. Lievenis un pakāpieni izbūvējami ar 0.5% kritumu virzienā uz ārpusi;
2. Esošo kāpņu demontāžas darbu apjomus skatīt lapā TS-L- 18.

				Pasūtītājs: SIA "LIEPĀJAS NAMU APSAIMNIEKOTĀJS"		Līgums Nr. ML2 - 285/21	
				Objekts: Teritorijas labiekārtojuma pārbūve Dārza ielā 3, 5/7, 9 un Baznīcas ielā 20, 20a, Liepājā	Stadija	Lapa	Lapas
					Paskaidrojuma raksts	TS-L-11	
				Ieejas kāpnes K-1 (Baznīcas 20A), M 1:50, 1:25		SIA "MUIŽNIEKU LIGZDA 2" Liepājā, Peldu ielā 29-19 Būvkomersanta reģ. Nr.4482-R	
Reģ. Nr. 285/21							