

Ekonomikas ministrijas iesniegtajā redakcijā

Pielikums
Latvijas būvnormatīvam LBN 405-15
"Būvju tehniskā apsekošana"
(apstiprināts ar Ministru kabineta
2015. gada 30. jūnija
noteikumiem Nr. 337)

(Pielikums grozīts ar MK 13.02.2018. noteikumiem Nr. 80)

Oļegs Maisiņš; sert. Nr.: 4-00404

(apsekotājs un tā rekvizīti – fiziskās personas vārds, uzvārds, sertifikāta Nr. vai juridiskās personas nosaukums, reģistrācijas Nr., būvkomersanta reģistrācijas apliecības Nr., juridiskā adrese, tālruna numurs, elektroniskā pasta adrese)

Tehniskās apsekošanas atzinums



Dzīvojamai ēkai, kad.apz. 17000320189001

Kurzemes iela 4/6, Liepāja, LV-3401

(būves nosaukums, zemes vienības kadastra apzīmējums un adrese)

SIA "Liepājas namu apsaimniekotājs"

(būves īpašnieks, līguma datums un numurs)

Veikt ēkas nesošo konstrukciju vizuālu apsekošanu, ēkas fasāžu apdares un jumta seguma atjaunošanas projekta ietvaros.

Atzinums izsniegts 2019. gada 12. augustā.

(apsekošanas uzdevums, tā izsniegšanas datums)

Oļegs Maisiņš

(fiziskās personas vārds un uzvārds vai juridiskās personas nosaukums)

1. Vispārīgas ziņas par būvi

(Datus par būvi aizpilda no jaunākās dokumentācijas – būves kadastrālās uzmērīšanas lietas vai būvprojekta)

1.1.	galvenais lietošanas veids	1122
1.2.	kopējā platība (m ²)	530.8
1.3.	apbūves laukums (m ²)	321.7
1.4.	būvtilpums (m ³)	2020
1.5.	virszemes stāvu skaits	2
1.6.	pazemes stāvu skaits	-
1.7.	būves kadastra apzīmējums	17000320189
1.8.	būves īpašnieks	
1.9.	būvprojekta izstrādātājs (būvprojekta autors)	
1.10.	būvprojekta nosaukums, akceptēšanas datums	
1.11.	būves nodošana ekspluatācijā (datums)	
1.12.	būves konservācijas datums	
1.13.	būves atjaunošanas, pārbūves, restaurācijas gads	
1.14.	būves kadastrālās uzmērīšanas lietas datums	1999.g. 12.01.
1.15.	cita informācija, kuru apsekošais uzskata par nepieciešamu	

2. Situācija

2.1.	zemesgabala izmantošanas atbilstība teritorijas plānojumam, zemesgabala platība (m ² – pilsētās, ha – lauku teritorijās)
Teritorijas izmantošana un tās atbilstība teritorijas plānojumam, teritorijas izmantošanas un apbūves noteikumiem un normatīvo aktu prasībām Zemes gabala platība 523 m ² Zemes gabala izmantošana atbilst Liepājas pilsētas teritorijas izmantošanas un apbūves noteikumu prasībām.	
2.2.	būves izvietojums zemesgabalā
Sarkanā līnija, apbūves līnija, apgrūtinājumi, būves novietnes raksturojums Netiek apsekojams	
2.3.	būves plānojums
Līdzšinējais būves lietošanas veids, būves plānojuma atbilstība būves lietošanas veidam Būves lietošanas veids – dzīvojamā māja. Būves plānojums atbilst lietošanas veidam.	

3. Teritorijas labiekārtojums

Apsekošanas objekta vai apsekošanas priekšmeta nosaukums. Īss konstatēto bojājumu un to cēloņu apraksts, tehniskā stāvokļa novērtējums atsevišķiem būves elementiem, konstrukciju veidiem, būves daļām. Atbilstība normatīvo aktu prasībām	Tehniskais nolietojums (%)
--	----------------------------

3.1.	brauktuves, ietves, celiņi un saimniecības laukumi	
Segums, materiāls, apdare Pie ēkas bruģa celiņi un zāliena laukumi. Netiek vērtēti.		
3.2.	bērnu rotaļlaukumi, atpūtas laukumi un sporta laukumi	
Segums, materiāls, aprīkojums Nav izvietots.		
3.3.	apstādījumi un mazās arhitektūras formas	
Dekoratīvie stādījumi, zāliens, lapenes, ūdensbaseini, skulptūras Netiek apsekots.		
3.4.	nožogojums un atbalsta sienas	
Veids, materiāls (būvizstrādājums), apdare Netiek apsekots.		

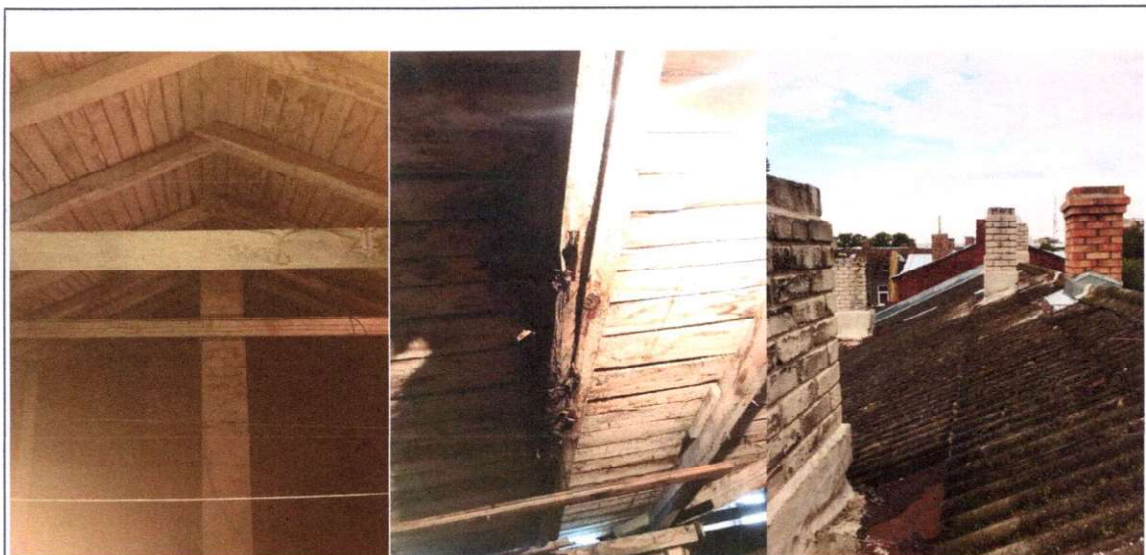
4. Būves daļas

(Ietver tikai tās būves daļas, kas apsekotas atbilstoši apsekošanas uzdevumam)


Apsekošanas objekta vai apsekošanas priekšmeta nosaukums. Īss konstatēto bojājumu un to cēloņu apraksts, tehniskā stāvokļa novērtējums atsevišķiem būves elementiem, konstrukciju veidiem, būves daļām. Atbilstība normatīvo aktu prasībām		Tehniskais nolietojums (%)
4.1.	pamati un pamatne	35
<p>Pamati netika atrakti, līdz ar ko netika konstatēts to iebūves dziļums. Pamati veidoti, kā lentveida no laukakmeņu mūra. Pamatiem izveidota siltumizolācija ar apmetumu virs siltumizolācijas izveidots lāsenis.</p> <p>Apsekojot vizuāli ēkas pamatu sienas nav konstatētas plaisas, sēšanās pazīmes vai citi bojājumi. Ap pamatiem veidota aizsargapmale. Pamatu kopējais stāvoklis vērtējams kā apmierinošs.</p> 		
4.2.	nesošās sienas, ailu sijas un pārsedzes	40
<p>Ēkas nesošās sienas (ārsienas) – koka karkasa konstrukcijās ar dēļu apdari ārpusē un apmetumu iekšējās. Gala sienas veidotas no ķieģeļu mūra kā ugunssmūri.</p> <p>Rietumu fasādēs koka karkasa sienu dēļu apdarei nav krāsojuma. Austrumu fasādē krāsojums bojāts. Koka apdarei vietām mitruma bojājumi. Koka karkasa sienām nav novērotas deformācijas kuras ietekmētu ēkas konstruktīvo noturību. Mūra sienām nav novērotas plaisas, izdrupumi vai citas deformācijas kuras ietekmētu ēkas noturību. Sienu stāvoklis vērtējams kā apmierinošs.</p>		



4.3.	karkasa elementi: kolonnas, rīģeļi un sijas	--
Ēkā nav karkasa elementu.		
4.4.	pašnesošās sienas	30
Ēkas gala sienas ir pašnesošas – ķieģeļu mūra ~350mm biezumā. Sienu tehniskais stāvoklis vērtējams kā labs		
4.5.	šuvju hermetizācija, hidroizolācija un siltumizolācija	35
Pamatiem veidota vertikālā hidroizolācija virs siltumizolācijas slāņa, horizontālo hidroizolāciju virspamatu daļā nav iespējams apsekot. Pamatu daļā šuvju hermetizācija labā stāvoklī. Koka apdares šuvju hermetizācija daļēji apmierinošā stāvoklī.		
4.6.	pagraba, starpstāvu, bēniņu pārsegumi	40
Pamatu pārsegums veidots kā monolīts betonējums uz grunts. Pirmā stāva pārsegums veidots koka konstrukcijās – koka klāja sijas, kuras balstītas uz ēkas nesošajām sienām. Pārsegumiem nav novērotas būtiskas izlieces, trupe vai citi bojājumi vai deformācijas kuri ietekmē pārseguma nestspēju. Pārsegumu stāvoklis vērtējams kā apmierinošs.		
4.7.	būves telpiskās noturības elementi	25
Ēkas telpisko noturību nodrošina ēkas ārsienu savstarpējā kopdarbība ar starpstāvu pārsegumu un jumta konstrukciju.		
4.8.	jumta elementi: nesošā konstrukcija, jumta klājs, jumta segums, lietussūdens novadsistēma	55
Visas jumta nesošās konstrukcijas ir izbūvētas no koka elementiem, spāres 75x150(h)mm ar soli ~950mm; koka krēsli ~120x120mm; spāru savilces 75x150(h) mm. Lokālās vietās bojāts jumta segums, kā rezultātā bojātas spāres (skat. attēlu). Jumta segums – viļņotā šīfera jumta segums. Jumta konstrukcija bez izliecēm un deformācijām. Jumta konstrukciju stāvoklis kopumā vērtējams kā apmierinošs, jumta segums – neapmierinošā stāvoklī. Ēkai uzstādīta lietussūdens novadsistēma.		



4.9.	balkoni, lodžijas, lieveņi, jumtiņi	--
Ēkai nav balkonu, lodžiju, lieveņu vai jumtiņu		
4.10.	kāpnes un pandusi	35
Ēkas kāpnes koka konstrukcijās – nesošie sānu vaigi starp kuriem stiprināti koka pakāpieni. Kāpnēm nav novēroti bojājumi vai deformācijas, kopumā kāpņu stāvoklis vērtējamas kā apmierinošs.		
4.11.	starpšienas	--
Netiek apsekots		
4.12.	grīdas	--
Netiek apsekots		
4.13.	ailu aizpildījumi: vārti, ārdurvis, iekšdurvis, logi, lūkas	35
Apsekojamai ēkai ārdurvis ir koka konstrukcijas. Ēkai izbūvēti gan PVC tipa logi, gan saglabājušies koka rāmju logi. Koka konstrukcijas durvis un logi uz apsekošanas brīdi ir daļēji apmierinoša stāvoklī. PVC konstrukcijas logi apmierinošā stāvoklī.		
4.14.	apkures krāsnis, virtuves pavardi, dūmeņi	35
Apkures krāsnis netiek apsekotas. Ēkas skursteņi ķieģeļu mūra konstrukcijās. Virs jumta skursteņi veidoti no silikāta ķieģeļiem un sarkaniem māla ķieģeļiem. Skursteņu mūris virs jumta konstrukcijas bez apmetuma, vietām nebūtiski mūra izdrupumi, kopumā apmierinošā stāvoklī.		
4.15.	konstrukciju un materiālu ugunsizturība	--
Nav informācijas par atsevišķu koka konstrukciju apstrādi ar pretuguns sastāvu.		
4.16.	ventilācijas šahtas un kanāli	--
Netiek apsekots		
4.17.	liftu šahtas	--
Nav		
4.18.	iekšējā apdare un arhitektūras detaļas	--

Netiek apsekots		
4.19.	ārējā apdare un arhitektūras detaļas	40
<p>Ēkas ārējā apdare veidota ar koka dēļu apšuvumu. Ēkas galvenajā fasādē veidotas dažādu profilu un izmēra koka starpdzegas. Ēkas ārējā apdare – daļēji apmierinošā stāvoklī. Lokālās vietās mitruma ietekmē bojātas koka starpdzegas.</p>		
		
4.20.	citas būves daļas	--
Netiek apsekots		

7. Kopsavilkums

7.1.	būves tehniskais nolietojums
Veicot ēkas nesošo konstrukciju apsekošanu, tika konstatēts, ka tās ir apmierinošā stāvoklī: ēkas nesošo konstrukciju nolietojums ir aptuveni 35%.	
7.2.	secinājumi un ieteikumi
<p>Secinājumi – Būves ārējo norobežojošo konstrukciju noturība ir pietiekama lai veiktu fasāžu apdares un jumta seguma atjaunošanu.</p> <ul style="list-style-type: none"> Nepieciešams veikt norādītās spāres nomaiņu līdz jumta krēslam vai visā garumā (atkarība no konstruktīvā risinājuma). Veikt dūmeņu (skursteņu) izvadu virs jumta seguma atjaunošanas darbus, veicot bojātā mūra un apmetuma atjaunošanu. Veikt ārdurvju nomaiņu, uzstādot durvis atbilstoši LBN 002-15 "Ēku norobežojošo konstrukciju siltumtehnika" prasībām. Veikt nenomainīto koka logu nomaiņu, uzstādot logus atbilstoši LBN 002-15 "Ēku norobežojošo konstrukciju siltumtehnika" prasībām. Jumta konstrukcija kopumā labā stāvoklī un ir pieļaujama jumta seguma maiņa. <p>Ieteikumi darbiem kas veicami plānveida tuvākajā laikā:</p> <ul style="list-style-type: none"> Atjaunot fasādes apdari un arhitektūras detaļas, un nomainīt fasādes skārda elementus-fasādes izvirzījumiem, kā arī karnīzes un palodzes. Veikt ielas un pagalma fasāžu siltināšanu atbilstoši LBN 002-15 "Ēku norobežojošo konstrukciju siltumtehnika" prasībām. 	

Tehniskā apsekošana veikta 2019.gada 5.augustā

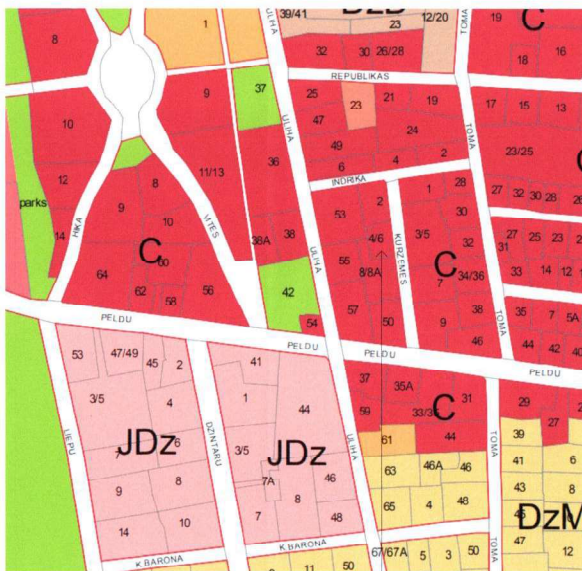
Oļegs Maisiņš; sert. Nr.: 4-00404



(izpildītāja paraksts (vārds, uzvārds, sertifikāta numurs))

ĒKU UN BŪVJU EKSPLIKĀCIJA

Nr.	Nosaukums	Kadastra. apz.	Apb. laukums	Kopējā platība	Stāvu sk.	Ugunsdroš. pak.	CC klas.Nr.	Piezīmes:
0	Zemes gabals	17000320189	523 m²					
1	Dzīvojamā māja	17000320189001	321.7 m²	530.8 m²	2	U3	1110	Esošā/ Atjaunošana



Novietne

PROJEKTA RISINĀJUMS NESKAR KOPIETĒŠANAS STĀVVADUS, IEKŠĒJO IEVADU UN NEPAREDZ ĀRĒJO INŽINIERTĪKLU IZBŪVI, ATJAUNOŠANA NAV SAISTĪTA AR ESOŠO SLODŽU PIEAUGUMU INŽINIERTĪKLOS.

Piezīmes:

1. Visi izmēri doti milimetros, augstuma atzīmes dotas metros.
2. Projekts izstrādāts ēkai par pamatu ņemot telpu grupas tehniskās inventarizācijas lietas plānu un uzmērījumus dabā.
3. Atjaunošanas projektā nav paredzēta ārējo inženiertīklu izbūve un rekonstrukcija, un nav saistīta ar ārējo slodžu izmaiņām inženiertīklos.
4. Pie jebkurām celtniecības gaitā konstatētām nesaistēm projekta dokumentācijā, izsaukt būvprojekta vadītāju jautājuma saskaņošanai.

N.p.k.	Lapas nosaukums	Mērogs
AR-1	Vispārīgie rādītāji	b/m
AR-2	1.stāva plāns, Mezgls "A", Mezgls "B"	1:100
AR-3	2. stāva plāns	1:100
AR-4	Bēniņu plāns, Griezum A-A, Koka laipu posms, Griezum 1-1, Griezum 2-2	1:100; 1:20
AR-5	Jumta plāns, Logu un durvju specifikācija	1:100; 1:200
AR-6	Dzīvojamās mājas Kurzemes ielas fasādes	1:100
AR-7	Dzīvojamās mājas gala fasādes	1:100
AR-8	Dzīvojamās mājas pagalma fasāde	1:100
AR-9	Ieejas portāls, Loge L-4, Dotāja A	1:20
AR-10	Mezgls "C", "D"	1:20

Izskatīts Nacionālajā kultūras mantojuma pārvaldē

04.11.2019

Atbilst pieminekļu aizsardzības prasībām

Darbus uzsākt pēc atļaujas izņemšanas

Nacionālajā kultūras mantojuma pārvaldē

Ar kultūras mantojuma pārvaldes

vadītāja vietnieks

K.Kukaine

AR PROJEKTA RISINĀJUMU IEPAZINOS UN SAKĀŅŅOJU

SIA "Liepājas namu apsaimniekotājs", Reģ. Nr.: 17000320189

Pasūtītājs / Pilnvarotā persona

Valdes loceklis

21.10.2019

Šī būvprojekta AR daļas risinājumi atbilst Latvijas būvnormatīvu un citu normatīvo aktu un Eiropas savienības dalībvalstu nacionālo standartu un būvnormatīvu tehniskajām, kā arī tehnisko vai īpašo noteikumu prasībām.
Būvprojekta daļas vadītājs: IVARS TOMSONS, Sert.Nr. 1-00427

30.05.2019

Šajā būvprojektā ir iekļautas un izstrādātas visas nepieciešamās daļas atbilstoši būvatļaujā ietvertajiem nosacījumiem.
Būvprojekta vadītājs: IVARS TOMSONS, Sert.Nr. 1-00427

30.05.2019

Vispārīgie rādītāji				Stadija:	BP
Ivars Tomsons Sert. Nr. 1-00427 Dzērves iela 17-5, Liepāja				Lapa:	AR-1
RŪVP V -				Lapu skaits:	
Izstrādāja: Ivars Tomsons				Pasūtītājs Nr.	02.05.2019
Izstrādāja: Kalvis Lejasmeiers				Arhīva Nr.	02.05.2019
Datums: 02.05.2019				Mērogs:	1:100
Pasūtītājs: SIA "Liepājas namu apsaimniekotājs"				Datums:	02.05.2019

Skaidrojošais apraksts.

1. VISPĀRĒJĀ DAĻA.

Daudzdzīvokļu dzīvojamā māja atrodas Liepājā, Kurzemes ielā 4/6 (kad.Nr.: 17000320189) divu stāvu ēkā. Būves kadastra apzīmējums 17000210244001.

Projekts „Daudzdzīvokļu dzīvojamās mājas vienkāršotā fasādes atjaunošana ar jumta seguma maiņu Kurzemes ielā 4/6, Liepājā (kad.Nr.: 17000320189)” paredz jumta seguma maiņu, nenomainīto koka logu nomaiņu, fasādes siltināšanu un apdares atjaunošanu.

Projekts izstrādāts saskaņā ar spēkā esošajiem celtniecības, ugunsdzēsības, sanitārijas, elektroietaišu un tehniskās ekspluatācijas normām, kā arī atbilst dabas aizsardzības prasībām.

Vienkāršotās atjaunošanas risinājums neparedz nesošo konstrukciju izmaiņas. Pieslēgumi inženiertīkliem saglabājas esošajās vietās.

Darbi daudzdzīvokļu dzīvojamā mājai veicami nēpārtraucot ēkas pamatfunkciju izpildi. Ēkas pamatfunkciju nēpārtrauktu izpildi nodrošina uzstādot celtniecības sastatnes un mobilo nožogojumu tikai fasādes posmā kurā tiek veikti jumta seguma maiņas darbi, kā arī izbūvējot aizsargjumtīņus virs iejejas konkrētajā jumta seguma maiņas posmā.

2. ATJAUNOŠANAS RISINĀJUMI.

Projekts paredz sekojošus atjaunošanas darbus:

- Sagatavošanas darbi (sastatņu uzstādīšana, ēkas un teritorijas sagatavošanas darbi);
- Esošā jumta seguma un zemseguma demontāža;
- Jumta bojāto/ maināmo nesošo konstrukciju elementu nomaiņa;
- Jaunā jumta seguma montāža;
- Nenomainīto koka logu nomaiņa;
- Esošās koka apdares demontāža;
- Logu novietošana vienā plaknē ar fasādi;
- Veidojams ārsienu siltinājums;
- Dēļu apdares atjaunošana;
- Lietus ūdens novadīšanas elementu, noteku un sniega barjeru montāža;
- Bēniņu siltināšanas darbi;
- Teritorijas labiekārtošanas un sakārtošanas darbi.

Paredzēts demontēt esošo jumta segumu un dēļu klāju. Veicot demontāžas darbus izmantojot metodes kuras nepasliktina un nedeformē esošās jumta konstrukcijas. Demontāžu veic līdz nesošai jumta konstrukcijai, to nebojājot.

Daglabāt esošos jumta kritumus, jumta kores un krēslus saglabāt esošajās vietās un esošajos augstumos. Virs spārēm paredzēts ieklāt difūzijas membrānu, to nostiprinot ar latām 50x30(h)mm. Virs latojuma paredzēts veidot dēļu klāju 100x32(h) mm; S=250mm .

Jumta segumam paredzēts montēt jaunu RUUKKI Classic C jumta segumu, krāsa – tumši pelēka RR23.

Lietus ūdens novadīšanai izmantojamas krāsota metāla notekas - tonis RR23.

Esošos skursteņus paredzēts apmest un nokrāsot – tonis Onyx 40 pēc Caparol krāsu paletes.

Paredzēta koka karka ārsienu siltināšana, pagalma fasādes sienas siltināšana ar 150mm un

Kurzemes ielas fasādes siltināšana ar 70mm akmens vati $\lambda \leq 0,037 \text{ W/(mK)}$ (vai analogs siltumizolācijas materiāls).

Būvgružu daudzums – 30.0 m^3 . Būvgružus paredzēts nodot būvgružu konteineros un izvest apglabāšanai vai pārstrādei.

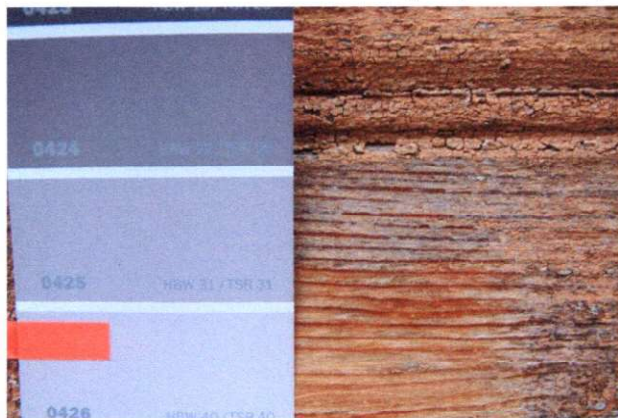
3. INŽENIERKOMUNIKĀCIJAS.

Inženierkomunikāciju tiek saglabāti esošajās vietās un saglabāti pieslēgumi. Uz jumta esošos bezīpašnieka kabelus paredzēts demontēt.

4. KRĀSOJUMA ZONDĀŽAS.

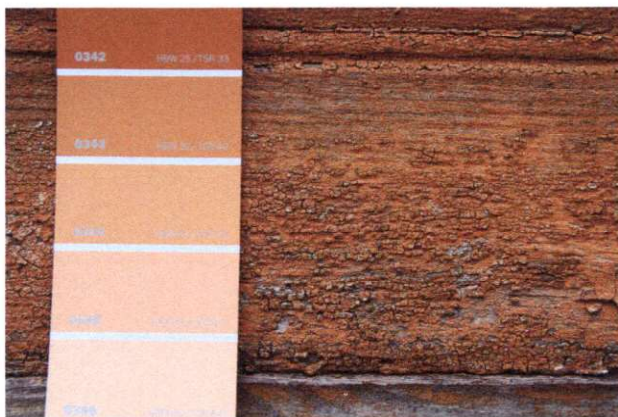
Saskaņā ar Liepājas pilsētas TIAN 438.p. prasībām veikta dzīvojamās ēkas Kurzemes ielā 4/6 fasāžu krāsojuma zondāža.

Noteiktie ēkas fasādes koka dēļu apdares slāņi:



1. krāsojuma slānis:

Saglabājies daļēji, vizuāli nosakot, varētu būt tonis - 0425 pēc Baunit krāsu paletes



2. krāsojuma slānis:

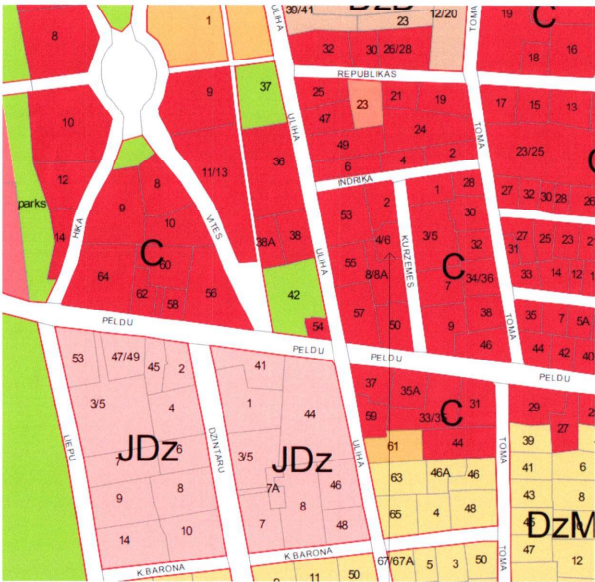
0343 pēc Baunit krāsu paletes

Saskaņā ar krāsu zondāžas rezultātiem koka fasāžu apdarei izvēlēts līdzvērtīgs tonis – Onyx 130 (pēc Caparol krāsu paletes). Koka detaļām izvēlēts tonis – Palazzo 70 (pēc Caparol krāsu paletes).

Sastādīja: Ivars Tomsons

ĒKU UN BŪVJU EKSPLIKĀCIJA

Nr	Nosaukums	Kadastra. apz.	Apb. laukums	Kopējā platība	Stāvu sk.	Ugunsdrošs. pak.	CC klas Nr.	Piezīmes:
0	Zemes gabals	17000320189	523 m²					
1	Dzīvojamā māja	17000320189001	321.7 m²	530.8 m²	2	U3	1110	Esošā/ Atjaunošana



Novietne

PROJEKTA RISINĀJUMS NESKAR KOPIETĒŠANAS STĀVVAĒDUS, IEKŠĒJO IEVADU UN NEPAREDZĀRĒJO INŽINIERTĪKLU IZBŪVI, ATJAUNOŠANA NAV SAISTĪTA AR ESOŠO SLODŽU PIEAUGUMU INŽINIERTĪKLOS.

Piezīmes:

- Visi izmēri doti milimetros, augstuma atzīmes dotas metros.
- Projekto izstrādāts tikai par pamatu ņemot telpu grupas tehniskās inventarizācijas lietas plānu un uzņēmējumam dāvē.
- Atjaunošanas projekta nav paredzēta ārējo inženierīklu izbūve un rekonstrukcija, un nav saistīta ar ārējo sildzību izmaiņām inženierīklos.
- Pie jebkurām celtniecības gaitā konstatētām nesaistēm projekta dokumentācijā, izsaukt būvprojekta vadītāju jautājuma saskaņošanai.

N.p.k.	Lapas nosaukums	Mērogs
AR-1	Vispārīgā rādītājā	b/m
AR-2	1.stāva plāns, Mezglis "A", Mezglis "B"	1:100
AR-3	2. stāva plāns	1:100
AR-4	Bēniņu plāns, Griezum A-A, Koka laipu posms, Griezum 1-1, Griezum 2-2	1:100; 1:20
AR-5	Jumta plāns, Logu un durvju spooifidācija	1:100; 1:200
AR-6	Dzīvojamās mājas Kurzemes ielas fasādes	1:100
AR-7	Dzīvojamās mājas galva fasādes	1:100
AR-8	Dzīvojamās mājas pagalam fasāde	1:100
AR-9	Ieejas portāls, Logs L-4, Detāļa A	1:20
AR-10	Mezgli "C", "D"	1:20

Šī būvprojekta AR daļas risinājumi atbilst Latvijas būvnormatīvu un citu normatīvo aktu un Eiropas savienības dalībvalstu nacionālo standartu un būvnormatīvu tehniskajām, kā arī tehnisko vai īpašo noteikumu prasībām.
Būvprojekta daļas vadītājs: IVARS TOMSONS, Sert.Nr. 1-00427

30.05.2019

(Zīmētājs)

(Paraksts)

Šajā būvprojektā ir iekļautas un izstrādātas visas nepieciešamās daļas atbilstoši būvtaulā ietvertajiem nosacījumiem.

Būvprojekta vadītājs: IVARS TOMSONS, Sert.Nr. 1-00427

30.05.2019

(Zīmētājs)

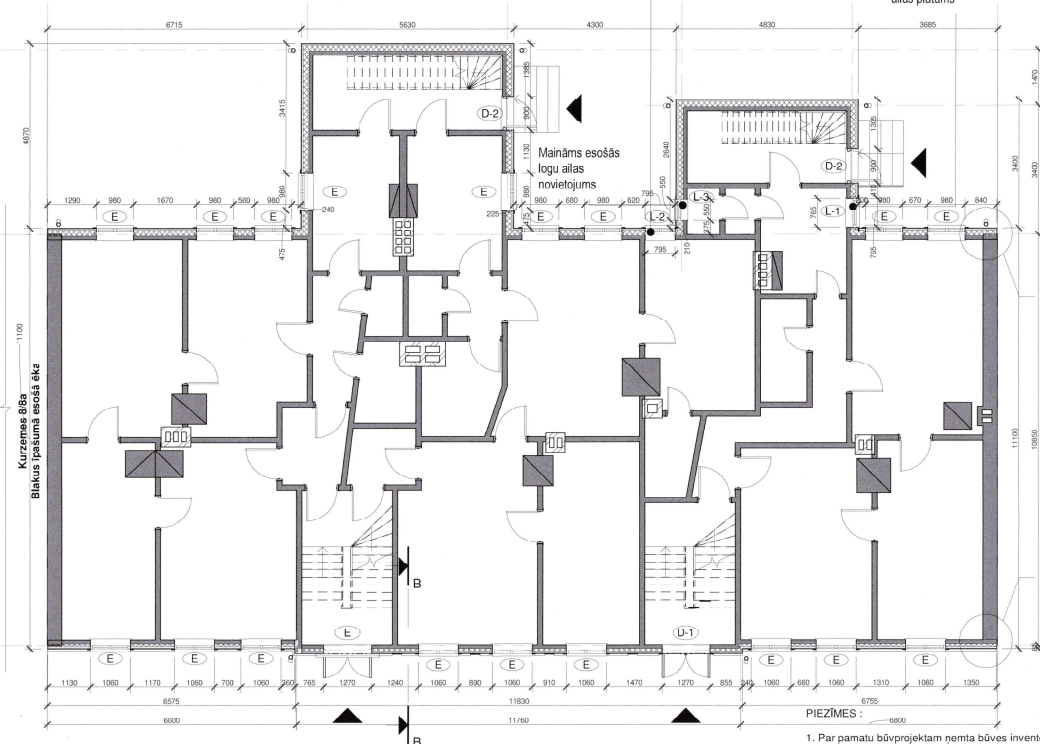
(Paraksts)

	Ivars Tomsons Sert. Nr. 1-00427 Dzērves iela 17-5, Liepāja	Vispārīgā rādītājā	Stadija:	BP
BŪVP. V.:	Ivars Tomsons	Objekts:	Lapa:	AR-1
Izstrādāja:	Ivars Tomsons	Uzdevums:	Lapu skaits:	
Izstrādāja:	Kalvis Lejasmērs	Uzdevums:	Pasūt Nr.	02-05/2019
Datums:	02.06.2010	Pasūt Nr.:	Arhīva Nr.	02-05/2019
			Mērogs:	1 : 100
			Datums:	02.05.2019

1.stāva plāns M 1:100

Samazināms esošās logu aļas platums

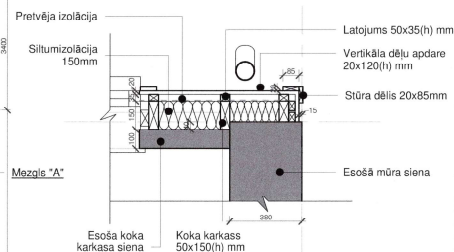
Samazināms esošās logu aļas platums



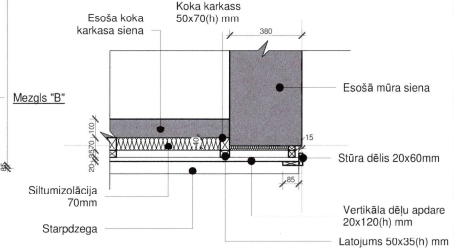
Nosacītie apzīmējumi

N.p.k.	Apzīmējums	Nosaukums
1	(L-1) (D-1)	Logu un durvju markējums
2	(E)	Esošās (paliekotās) durvju un logu aļas
3		Esošās sienas
4		Esošās koka karkasa ar 150mm siltumizolāciju, pretvēja izolāciju, lotojumu 35mm un dēļu apdari 20mm
5		Esošās koka karkasa ar 70mm siltumizolāciju, pretvēja izolāciju, lotojumu 35mm un dēļu apdari 20mm
6		Ieeja ēkā

Mezģis "A" M 1:20



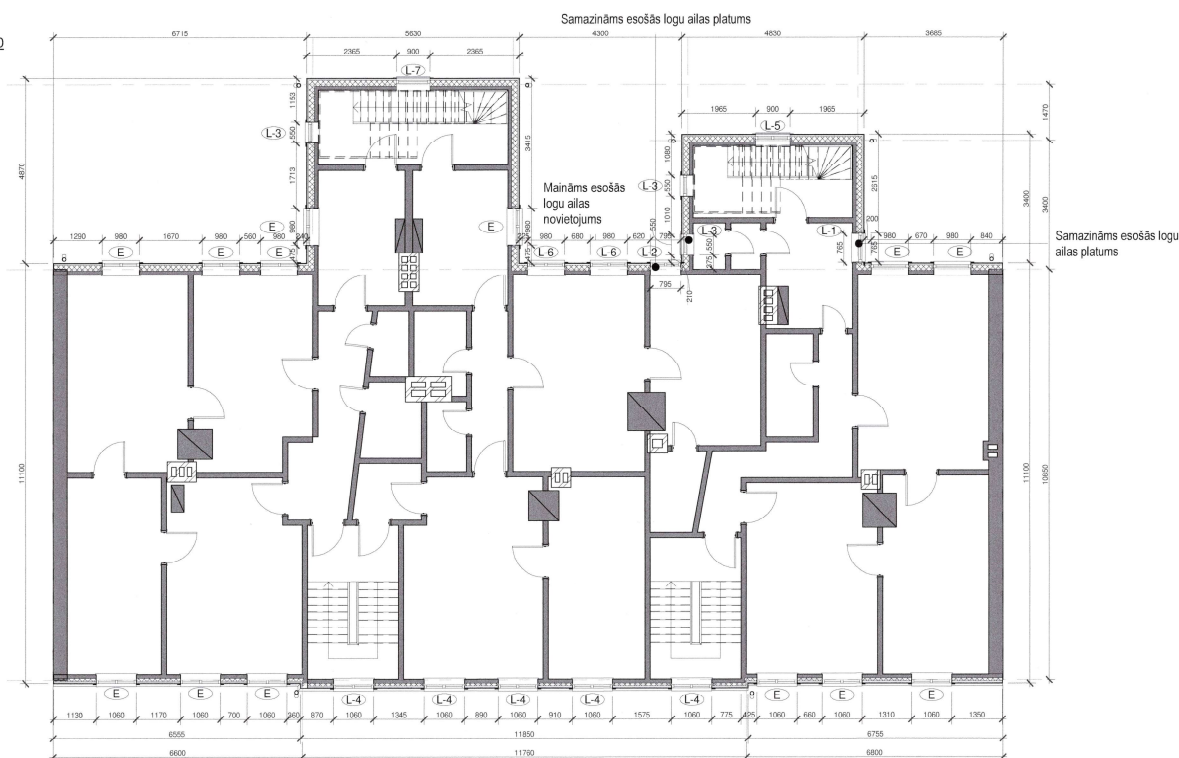
Mezģis "B" M 1:20



- PIEZĪMES:
1. Par pamatu būvprojektam ņemta būves inventarizācijas lieta un uzmērījumi objektā.
 2. Projektā nav paredzēta ārējo inženiertīklu izbūve un rekonstrukcija, un nav saistīta ar ārējo slodžu izmaiņām inženiertīklos.
 3. Pie jebkurām celtniecības gaitā konstatētām nesaistēm projekta dokumentācijā, izsaukt būvprojekta vadītāju jautājuma saskaņošanai.
 4. Atjaunošanas projekta ietvaros paredzēta pagalma fasādes sienas siltināšana ar 150mm akmens vati $\lambda_c=0,037 \text{ W/(mK)}$ (vai analogs siltumizolācijas materiāls).
 5. Atjaunošanas projekta ietvaros paredzēta Kurzemes ielas fasādes sienas siltināšana ar 70mm akmens vati $\lambda_c=0,037 \text{ W/(mK)}$ (vai analogs siltumizolācijas materiāls).
 6. Eļas fasādēm saglabājas esošā apdare, pagalma un Kurzemes ielas fasādē atjaunot identiski vēsturiskajai.
 7. Projektā paredzēta ārdurvju nomaina, uzstādot durvis kopējo ar $U_c=2,0 \text{ W/(m}^2\text{K)}$.
 8. Projektā paredzēta nomainīt koka logu nomaina pret logiem ar kopējo ar $U_c=1,0 \text{ W/(m}^2\text{K)}$.
 9. Paauglina un Kurzemes ielas fasādē veikt logu novietojumu vienā plaknē ar fasādi.
 10. Eļas fasāžu skatus skatīt lapās AR-6, AR-7, AR-8.
 11. Pirms materiālu pasūtīšanas un izgatavošanas veikt kontrolmērījumus.

Ivars Tomsons Sert. Nr. 1-00427 Dzērves iela 17-5, Līepāja		1.stāva plāns, Mezģis "A", Mezģis "B"	Stādja:	BP
BŪVP. V.: Ivars Tomsons		Objekts:	Lapa:	AR-2
Izstrādāja: Ivars Tomsons		Daudzdzīvokļu dzīvojamās mājas vienārtotā fasādes atjaunošana ar jumta seguma maiņu Kurzemes ielā 4/6, Līepājā (kad.Nr.: 17000320189)	Lapu skaits:	
Izstrādāja: Kalvis Lejasmieģers			Pasūt.Nr.	02-05/2019
Datums:		02.05.2019 Pasūtītājs: SIA "Līepājas namu apsaimniekotājs"	Arhīva Nr.	02-05/2019
			Mērogs:	1:200
			Datums:	02.05.2019

2.stāva plāns 1:100



PIEZĪMES:

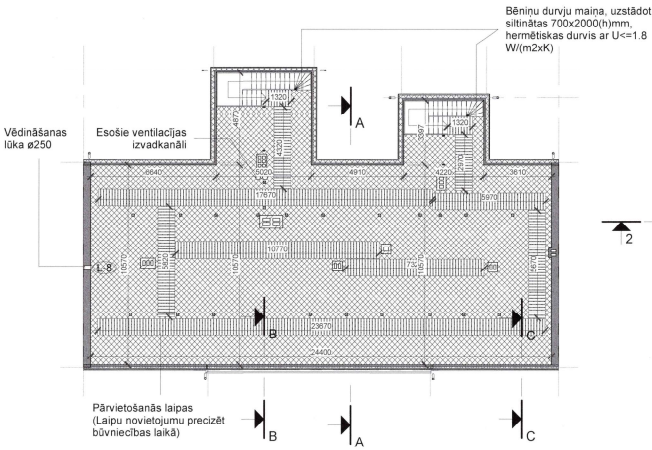
1. Par pamatu būvprojekta ņemta būves inventarizācijas lieta un uzmērījumi objektā.
2. Projektā nav paredzēta ārējo inženiertīklu izbūve un rekonstrukcija, un nav saistīta ar ārējo slodžu izmaiņām inženiertīklos.
3. Pie jebkurām celtniecības gaitā konstatētām nesaistēm projekta dokumentācijā, izsaukt būvprojekta vadītāju jautājuma saskaņošanai.
4. Atjaunošanas projekta ietvaros paredzēta pagalma fasādes sienas siltināšana ar 150mm akmens vati $\lambda \leq 0,037 \text{ W/(mK)}$ (vai analogs siltumizolācijas materiāls).
5. Atjaunošanas projekta ietvaros paredzēta Kurzemes ielas fasādes sienas siltināšana ar 70mm akmens vati $\lambda \leq 0,037 \text{ W/(mK)}$ (vai analogs siltumizolācijas materiāls).
6. Eļas fasādes ierīgojums esošā apstākļos, pagalma un Kurzemes ielas fasādē atjaunot iekšējo vārtu sistēmu.
7. Projektā paredzēta ārpusē koka logu nomaiņa pret logiem ar $U_{\text{c}} \leq 2,0 \text{ W/(m}^2\text{K)}$.
8. Projektā paredzēta iekšējās koka logu nomaiņa pret logiem ar $U_{\text{c}} \leq 1,0 \text{ W/(m}^2\text{K)}$.
9. Eļas fasāžu skatus skatīt lapās AR-6, AR-7, AR-8.
10. Eļas fasāžu skatus skatīt lapās AR-6, AR-7, AR-8.

Nosacītie apzīmējumi

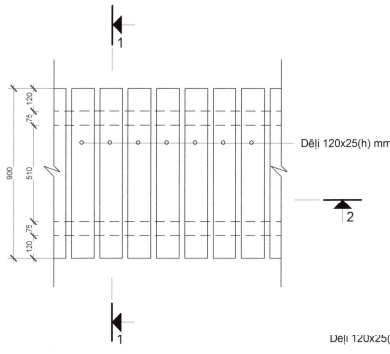
N.p.k.	Apzīmējums	Nosaukums
1		Logu un durvju mērijējums
2		Esošās (paliekosās) durvju un logu aļas
3		Esošās sienas
4		Esošās koka karkasa ar 150mm siltumizolāciju, pretvēja izolāciju, lātojumu 35mm un dēļu apdari 20mm
5		Esošās koka karkasa ar 70mm siltumizolāciju, pretvēja izolāciju, lātojumu 35mm un dēļu apdari 20mm
6		Ieeja ēkā

Ivars Tomsons Sert. Nr. I-00427 Dzērves iela 17-5, Liepāja		2.stāva plāns		Stadija:	BP
BŪVP. V.:		Objekts:		Lapa:	AR-3
Izstrādāja:		Daudzdzīvokļu dzīvojamās mājas vienībāsotā fasādes atjaunošana ar jumta seguma maiņu Kurzemes ielā 4/6, Liepājā (kad.Nr. : 170003320189)		Lapu skaits:	
Izstrādāja:		Kalvis Lejasmēiers		Pasūt.Nr.	02-05/2019
Datums:		02.05.2019.Pasūtītājs: SIA "Liepājas namu apsaimniekotājs"		Amīva Nr.	02-05/2019
				Mērogs:	1 : 100
				Datums	02.05.2019

Bēniņu plāns 1:200



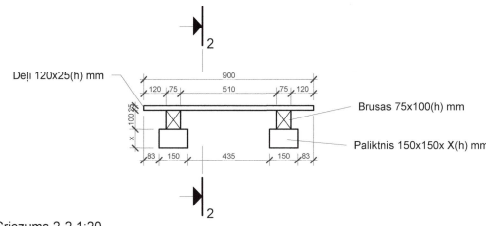
Koka laipu posms 1:20



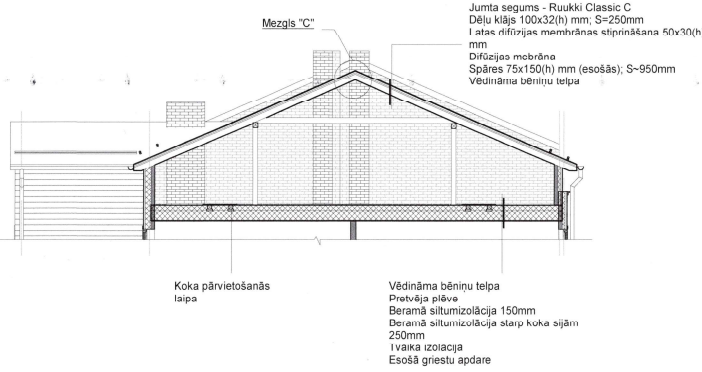
Koka laipu materiālu specifikācija uz 1.05 m

Nr.	Nosaukums	Daudzums	Viena el.garums
1.	Dēļi 120x25(h) mm	7 gab	900 mm
2.	Brusas 75x100(h) mm	2 gab	1050 mm
3.	Paliktņi	2 gab	
4.	Prettrupes un pretuguns sastāvs	7.6 m²	

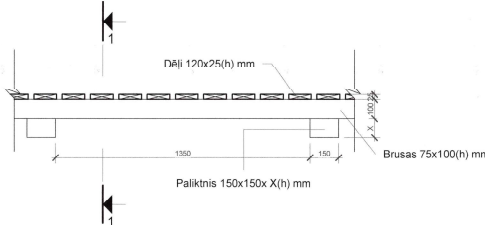
Griezums 1-1 1:20



Griezums A-A 1:100



Griezums 2-2 1:20



PIF7IMFS:

1. Par pamatu būvprojektam ņemta būvniecības inventarizācijas lieta un uzmērījumi objektā.
2. Ēkas fasāžu skatus skatīt lapās AR-6, AR-7, AR-8.
3. Jumta plānu skatīt lapā AR-5.
4. Jumta griezumus B-B, C-C AR-10.

Nosauktie apzīmējumi

N.p.k.	Apzīmējums	Nosaukums
1		Bēniņu siltumizolācijas izvietoums
2		Esošie koka krēslī

BūVP. V.:	Ivars Tomsons Sert. Nr. 1-00427	Dzērves iela 17-5, Liepāja	Bēniņu plāns, Griezums A-A, Koka laipu posms, Griezums 1-1, Griezums 2-2	Stadija:	BP
Izstrādāja:	Ivars Tomsons			Lapa:	AR-4
Izstrādāja:	Kalvis Lejasmeiers			Pasūt.Nr.	02-05/2019
Datums:	02.05.2019	Pasūtītājs: SIA "Liepājas namu apsaimniekotājs"		Arhīva Nr.	02-05/2019
				Mērogs:	1:20, 1:100,
				Datums:	02.05.2019

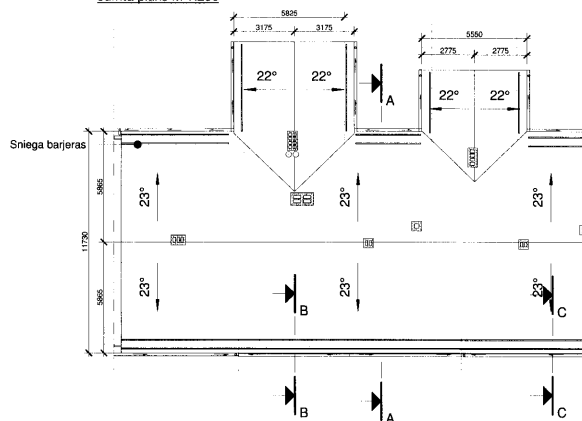
Logu specifikācija

Alles marka	Bloka shēma Alles izmēri	Skaitis	Stāvs	Alles izmērs (h x b) mm
L-1		1	1	1990 x 765
		1	1	
L-2		1	1	1990 x 795
		1	2	
L-3		1	1	930 x 550
		3	2	
L-4		5	2	1990 x 1060
L-5		1	2	960 x 900
L-6		2	2	1990 x 980
L-7		1	2	1100 x 870
L-8		1	bēniņi	ø250
L-9		2	1	780 x 1060

Durvju specifikācija

Alles marka	Bloka shēma Alles izmēri	Skaitis	Stāvs	Vērtne L K	Alles izmērs (h x b) mm	Piezīmes
D-1		1	1	1 1	2100 x 700	Ārdurvis ar bīvējumu piedurīstēs
D-2		2	1	2 2	2100 x 900	Ārdurvis ar bīvējumu piedurīstēs

Jumta plāns M 1:200



Nosacītie apzīmējumi

N.p.k.	Apzīmējums	Nosaukums un izmēri
1		Jumta krituma virziens grādos
2		Lietus ūdens teknes

PIEZĪMES:

1. Visi izmēri doti milimetros, augstuma atzīmes metros.
2. Jebkuras atkāpes no projekta pieļaujamās līkai pēc saskaņošanas ar projektētāju.
3. Rādījumus nemēri, lasi rakstītos izmērus un precizēt tos dabā.
4. Pirms logu, durvju, palodžu un citu saistošo detaļu izgatavošanas veikt kontrolierījumus dabā.
5. Uzrādītie materiāli aizstājami ar analogiem citu ražotāju izstrādājumiem, iepriekš saskaņojot ar projekta autoriem.
6. Logu un durvju konstrukciju precizē autoruzraudzības kārtībā.
7. Bloku shēmas rādītas skatā no āra.
8. Logu un durvju detaļas izstrādā izgatavotājs.
9. Logu rāmji paredzami no PVC materiāla ar kopējo ar $U_{\text{c}} \leq 1.0 \text{ W/(m}^2\text{xK)}$.
10. Veikt logu novietošanu vienā plaknē ar fasādi.
11. **Paredzēt ventilācijas vārstus logos.**
12. Ēkas fasāžu skatus skatīt lapās AR-6; AR-7; AR-8.
13. Atjaunošanos projekta ietvaros paredzēta esošā jumta seguma nomaina plānotais jumta segums Rukki Classic C (tonis RR23 tumši pelēks).
14. Jumta mezglus skatīt lapā AR-10.
15. Iekārtot jumta segumu ievārot ražotāja norādījumus.
16. Skursteņu "galvas" atjaunot pēc vēsturiskajiem analogiem.

Ivars Tomsons Sert. Nr. 1-0042		Jumta plāns, Logu un durvju specifikācija		Stadija:	BP
Dzērves iela 17-5, Liepāja				Lapa:	AR-5
BŪVP. V.:	Ivars Tomsons	Objekts: Daudzdzīvokļu dzīvojamās mājas vienkrāsotā fasādes atjaunošana ar jumta seguma maiņu Kurzemē ielā 4/6, Liepājā (kad.Nr.: 17000320189)		Lapu skaits:	
Izstrādāja:	Ivars Tomsons			Pasūt.Nr.	02-05/2019
Izstrādāja:	Kalvis Lejasmēlers			Arhīva Nr.	02-05/2019
Datums:	02.05.2019			Mērogs:	1:100; 1:200
Pasūtītājs: SIA "Liepājas namu apsaimniekotājs"				Datums:	02.05.2019



Fasāžu apdares materiālu specifikācija

Nr.	Apzīmējums	Nosaukums	Piezīmes	Daudzums (m2)
1.		Dēļu apšuvums	3D Onyx 130 Pēc Caparol krāsu palete	420
2.		Vēja dēlis koka dājas	3D Palazzo 70 Pēc Caparol krāsu palete	
3.		Ruukki Classic C tērauda loksgu jūmta iesejums	RR23 Tumši pelēks Pēc ražotāja kataloga	382
4.		Logu rāmj	Balts	
5.		Teknes, metāla detaļas	RR23 Tumši pelēks Pēc ražotāja kataloga	
6.		Struktūrapmetums	Onyx 40 Pēc Caparol krāsu paletes	56

PIEZĪMES:

- Visi izmēri doti milimetros, augstuma atzīmes metros.
- Pie jebkurām celtniecības gaitā konstatētām nesaistēm projekta dokumentācijā, izsaukt būvprojekta vadītāju jautājuma saskaņošanai.
- Atjaunošanas projekta ietvaros paredzēta pagalma fasādes sienas siltināšana ar 150mm un Kurzemes ielas fasādes siltināšana ar 70mm akmens vati $\lambda \leq 0,037 \text{ W/(mK)}$ (vai analogs siltumizolācijas materiāls).
- Ēkas fasādēm saglabājas esošā apdare, Kurzemes ielas fasādi un pagalma fasādi atjaunot identiski vēsturiskajai.
- Projektā paredzēta ārdurvju nomaina, uzstādot durvis kopējo ar $U \leq 2,0 \text{ W/(m}^2\text{xK)}$.
- Projektā paredzēta nenomainīto koka logu nomaina pret logiem ar kopējo ar $U \leq 1,0 \text{ W/(m}^2\text{xK)}$.
- Veikt logu novietošanu vienā plaknē ar fasādi.
- Kurzemes ielas fasādes siltināšanas darbu laikā esošos apkures temperatūras sensora kabelus ievietot aizsargcaurulēs.
- Esošos kabelus, kas stiprināti pie ēkas fasādēm uz būvniecības laiku ievietot aizsargcaurulēs.
- Logu un durvju specifikāciju skatīt lapā AR-5.
- Pirms materiālu pasūtīšanas un izgatavošanas veikt kontrolmērījumus.

BŪVP. V.:		Ivars Tomsons Sert. Nr. 1-00427	Dzīvojamās mājas Kurzemes ielas fasādes		Stadija:	BP
Izstrādāja:		Ivars Tomsons	Objekts:		Lapu skaits:	AR-6
Izstrādāja:		Kalvis Lejasmēlers	Daudzdzīvokļu dzīvojamās mājas vienārtotā fasādes atjaunošana ar jumta seguma maiņu Kurzemes ielā 4/6, Liepāja (kad Nr.: 170003320189)		Pasūt. Nr.:	02-05/2019
Datums:		02.05.2019	Pasūtītājs: SIA "Liepājas namu apsaimniekotājs"		Arhīva Nr.:	02-05/2019
					Mērogs:	1 : 100
					Datums:	02.05.2019



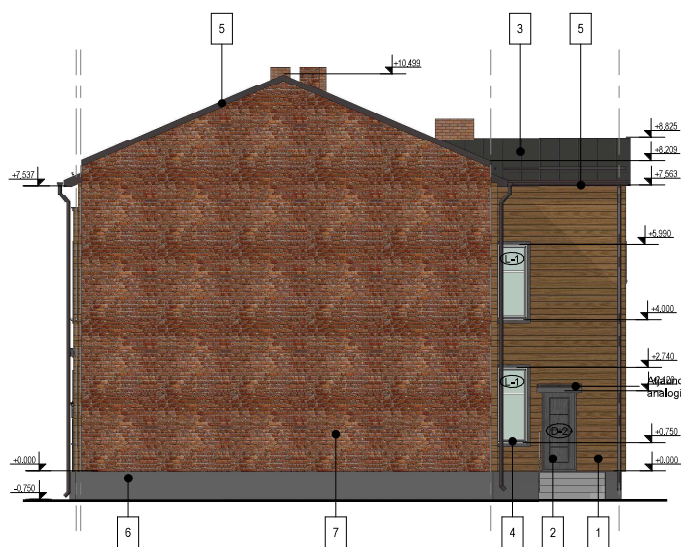
Fasāžu apdares materiālu specifikācija

Nr.	Apzīmējums	Nosaukums	Piezīmes	Daudzums (m2)
1.		Dēļu apšuvums	3D Onyx 130 Pēc Caparol krāsu paletē	420
2.		Vēja dēlis koka daļas	3D Palazzo 70 Pēc Caparol krāsu paletē	
3.		Ruukki Classic C tērauda lokspju jumta iesegums	RR23 Tumši pelēks Pēc ražotāja kataloga	382
4.		Logu rāmji	Balts	
5.		Teknes, metāla detaļas	RR23 Tumši pelēks Pēc ražotāja kataloga	
6.		Struktūrapmetums	Onyx 40 Pēc Caparol krāsu paletē	56

PIEZĪMES :

1. Visi izmēri doti milimetros, augstuma atzīmes metros.
2. Pie jebkurām celtniecības gaitā konstatētām nesaistēm projekta dokumentācijā, izsaukt būvprojekta vadītāju jāatbilst saskaņošanai.
3. Atjaunošanas projekta ietvaros paredzēta pagalma fasādes sienas siltināšana ar 150mm un Kurzemes ielas fasādes siltināšana ar 70mm akmens vati $\lambda=0,037 \text{ W/(mK)}$ (vai analogs siltumizolācijas materiāls).
4. Ēkas fasādēm saglabājas esošā apdare. Kurzemes ielas fasādi un pagalma fasādi atjaunot identiski vēsturiskajai.
5. Projektā paredzēta ārdurvju nomaiņa, uzstādot durvis kopējo ar $U<2,0 \text{ W/(m}^2\text{K)}$.
6. Projektā paredzēta nenomainīto koka logu nomaiņa kopējo ar $U<2,0 \text{ W/(m}^2\text{K)}$.
7. Veikt logu novietošanu vienā plaknē ar fasādi.
8. Kurzemes ielas fasādes siltināšanas darbu laikā esošos apkures temperatūras sensora kabelus ievietot aizsargcaurulēs.
9. Esošos kabelus, kas stiprināti pie ēkas fasādēm uz būvniecības laiku ievietot aizsargcaurulēs.
10. Logu un durvju specifikāciju skatīt lapā AR-5.
11. Pirms materiālu pasūtīšanas un izgatavošanas veikt kontrolmērījumus.

Ivars Tomsons Sert, Nr. 1-00427 Dzērves iela 17-5, Liepāja		Dzīvojamās mājas Kurzemes ielas fasādes		Stadija:	BP
BūVP, V.		Objekts:		Lapa:	AR-6
Izstrādāja: Ivars Tomsons		Daudzdzīvokļu dzīvojamās mājas vienkāršotā fasādes atjaunošana ar jumta seguma maiņu Kurzemes iela 4/B, Liepāja (kad.Nr.: 17000320189)		Lapu skaits:	
Izstrādāja: Kārlis Lejasmeyers		Pasūt.Nr.		Artīva Nr.	02-05/2019
Datums:		02.05.2019 Pasūtītājs: SIA "Liepājas namu apsaimniekotājs"		Mērogs:	1 : 100
				Datums	02.05.2019



Fasāžu apdares materiālu specifikācija

Nr.	Apzīmējums	Nosaukums	Piezīmes	Daudzums (m2)
1.		Dēļu apšuvums	3D Saphir 10 Pēc Caparol krāsu paletē	420
2.		Vēja detaļa koka detaļās	3D Papaya 10 Pēc Caparol krāsu paletē	
3.		Ruukki Classic C tērauda loksoņu jūmta iesegums	RR23 Tumši pelēks Pēc ražotāja kataloga	382
4.		Logu rāmjņi	Balti	
5.		Teknes, metāla detaļās	RR23 Tumši pelēks Pēc ražotāja kataloga	
6.		Struktūrapmetums	Onyx 40 Pēc Caparol krāsu paletē	56
7.		Esošais ķieģeļu ugunsmašīns		

PIEZĪMES :

1. Visi izmēri doti milimetros, augstuma atzīmes metros.
2. Pie jebkurām celtniecības gaitā konstatētām nesaistītām projekta dokumentācijā, izsaukt būvprojekta vadītāju jautājuma saskaņošanai.
3. Atjaunošanas projekta ietvaros paredzēta pagalmā fasādes sienas siltināšana ar 150mm un Kurzesmes ielas fasādes siltināšana ar 70mm akmens vati $\lambda \leq 0,037 \text{ W/(mK)}$ (vai analogs siltumizolācijas materiāls).
4. Ēkas fasādēm saglabājas esošā apdare, Kurzesmes ielas fasādē un pagalmā fasādē atjaunot identiski vēsturiskajai.
5. Projektā paredzēta ārdurvju nomaina, uzstādot durvis kopējo ar $U \leq 2,0 \text{ W/(m}^2\text{K)}$.
6. Projektā paredzēta nomainīt koka logu nomaina pret logiem ar kopējo ar $U \leq 1,0 \text{ W/(m}^2\text{K)}$.
7. Veikt logu novietošanu vienā plaknē ar fasādi.
8. Logu un durvju specifikāciju skatīt lapā AR-5.
9. Pirms materiālu pasūtīšanas un izgatavošanas veikt kontrolmērījumus.

Ivars Tomsons Sert, Nr. 1-00427 Dzērves iela 17-5, Liepāja		Dzīvojamās mājas gala fasādes		Stadija:	BP
BūVP, V.		Objekts:		Lapa:	AR-7
Izstrādāja:		Daudzdzīvokļu dzīvojamās mājas vienkāršotā fasādes atjaunošana ar jumta seguma maiņu Kurzesmes ielā 4/B, Liepāja (kad.Nr.: 17000320189)		Lapu skaits:	
Izstrādāja:		Kāvis Lejasmēiers		Pasūt.Nr.	02-05/2019
Datums:		02.05.2019 Pasūtītājs: SIA "Liepājas namu apsaimniekotājs"		Arhīva Nr.	02-05/2019
				Mērogs:	1 : 100
				Datums:	02.05.2019



Fasāžu apdares materiālu specifikācija

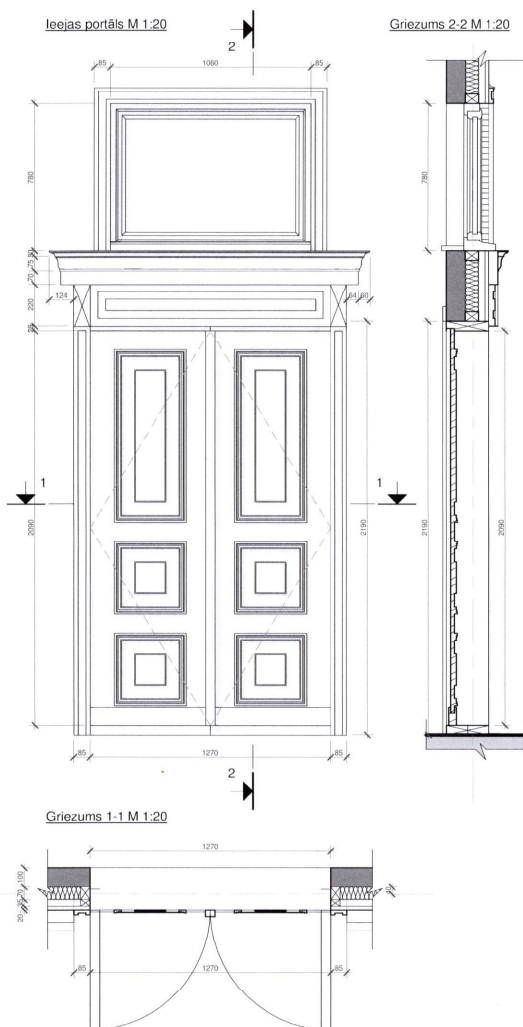
Nr.	Apzīmējums	Nosaukums	Piezīmes	Daudzums (m2)
1.		Dēļu apšuvums	3D Onyx 130 Pēc Caparol krāsu paletē	420
2.		Vēja dēlis koka detaļas	3D Palazzo 70 Pēc Caparol krāsu paletē	
3.		Ruukki Classic C tērauda lokspū jūmta iesegums	RR23 Tumši pelēks Pēc ražotāja kataloga	382
4.		Logu rāmji	Balts	
5.		Teknes, metāla detaļas	RR23 Tumši pelēks Pēc ražotāja kataloga	
6.		Struktūrapmetums	Onyx 40 Pēc Caparol krāsu paletes	56

PIEZĪMES:

1. Visi izmēri doti milimetros, augstuma atzīmes metros.
2. Pie jebkurām celtniecības gaitā konstatētām nesaistītām projekta dokumentācijā, izsaukt būvprojekta vadītāju jautājuma saskaņošanai.
3. Atjaunošanas projekta ietvaros paredzēta pagalma fasādes sienas siltināšana ar 150mm un Kurzemes ielas fasādes siltināšana ar 70mm akmens vati $\lambda \leq 0,037 \text{ W/(mK)}$ (vai analogs siltumizolācijas materiāls).
4. Ēkas fasādēm saglabājas esošā apdare, Kurzemes ielas fasādi un pagalma fasādi atjaunot identiski vēsturiskajai.
5. Projektā paredzēta ārdurvju nomaina, uzstādot durvis kopējo ar $U \leq 2,0 \text{ W/(m}^2\text{K)}$.
6. Projektā paredzēta nomainīt koka logu nomaina pret logiem ar kopējo ar $U \leq 1,0 \text{ W/(m}^2\text{K)}$.
7. Veikt logu novietošanu vienā plaknē ar fasādi.
8. Logu un durvju specifikāciju skatīt lapā AR-5.
9. Pirms materiālu pasūtīšanas un izgatavošanas veikt kontrolmērījumus.

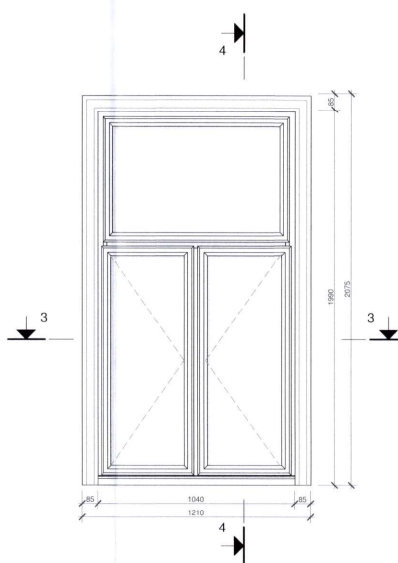
	Ivars Tomsons Sert, Nr. 1-00427 Dzērves iela 17-5, Liepāja	Dzīvojamās mājas pagalama fasāde	Stadija:	BP
			Lapa:	AR-8
			Lapu skaits:	
BŪVP. V.:	Ivars Tomsons	Objekts:	Pasūt.Nr.	02-05/2019
Izstrādāja:	Ivars Tomsons	Daudzdzīvokļu dzīvojamās mājas vienkāršotā fasādes atjaunošana ar jumta seguma maiņu Kurzemes ielā 4/6, Liepāja (kad.Nr.: 17000320189)	Arhīva Nr.	02-05/2019
Izstrādāja:	Kalvis Lejasmeyers		Mērogs:	1 : 100
Datums:	02.05.2019	Pasūtītājs: SIA "Liepājas namu apsaimniekotājs"	Datums:	02.05.2019

Ieejas portāls M 1:20

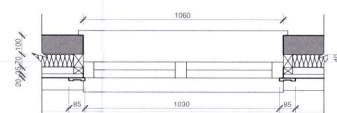


Griezums 2-2 M 1:20

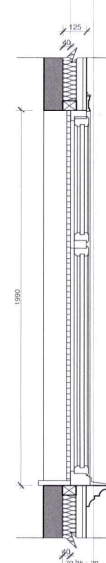
Logi L-4 M 1:20



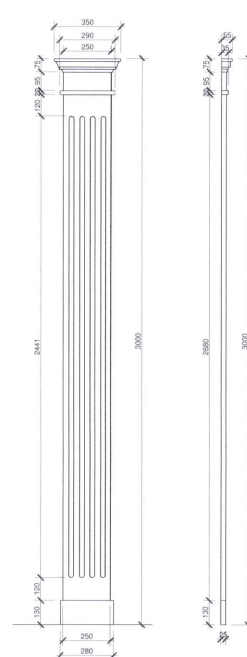
Griezums 3-3 M 1:20



Griezums 4-4 M 1:20



Detala A M 1:20

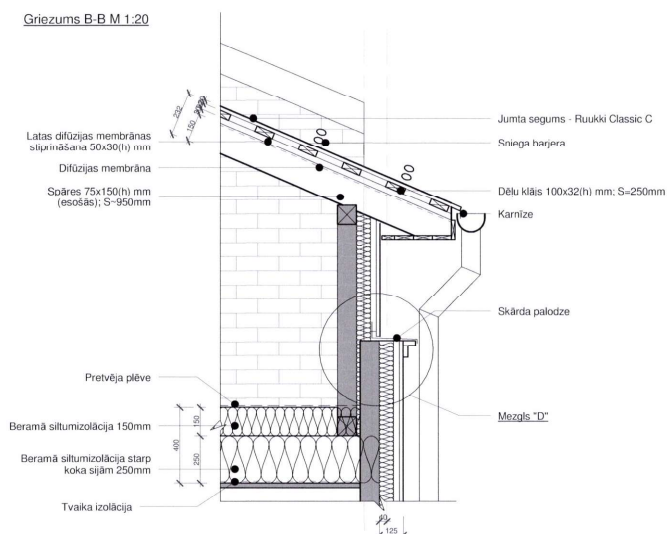


PIEZĪMES :

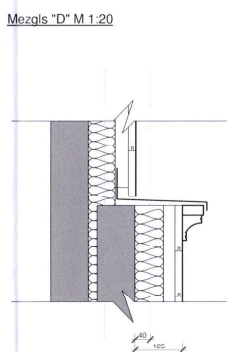
1. Visi izmēri doti milimetros.
2. Projektā paredzēta nenomānīto koka logu nomāna pret logiem ar $U_{\leq 1.0 \text{ W/(m}^2\text{K)}}$.
3. Pirms logu izgatavošanas izgatavotājam jāveic kontrolējumi dabā.
4. Logu konstruktīvos risinājumus precēzēt pirms logu izgatavošanas.
5. Logu detaļas izgatavojamas pēc analoģa.
6. Logu apbodes izgatavojamas no koka.
7. Pagalmu un Kurcemes ielas fasādē veikt logu novietošanu vienā plaknē ar fasādi.
8. Arhitektūras detaļas izgatavojamas pēc analoģa.
9. Arhitektūras detaļas precēzējamas autorizraudzības kārtībā.

Ivars Tomsons, Sert. Nr. 1-00427 Dzērves iela 17-5, Liepāja		Ieejas portāls, Logi L-4, Detaļa A		Stadija:	BP
BŪVP. V.:		Objekts:		Lapa:	AR-9
Izstrādāja:		Lauzdziņvoku dzīvojamās mājas vienības fasādes atjaunošana ar jumta seguma maiņu Kurcemes ielā 4/6, Liepājā (kad Nr.: 17000320189)		Lapu skaits:	
Izstrādāja:		Pasūtītājs:		Pasūt.Nr.:	02.05.2019
Datums:		02.05.2019		Arhīva Nr.:	02.05.2019
		Pasūtītāja: SIA "Liepājas namu apsaimniekotāja"		Mērogs:	1:20
				Datums:	02.05.2019

Griezums B-B M 1:20



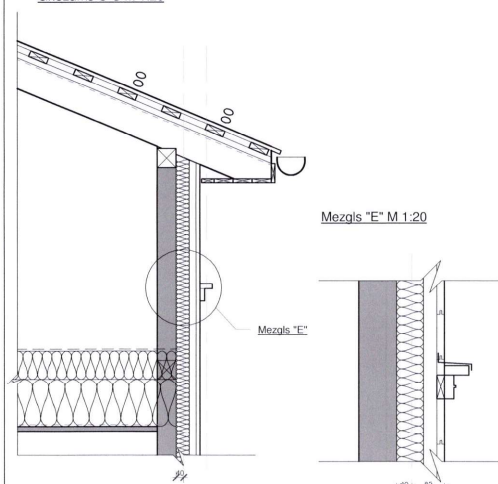
Mezģis "D" M 1:20



Dzegas tips griezumā B-B (skat. attēlu)



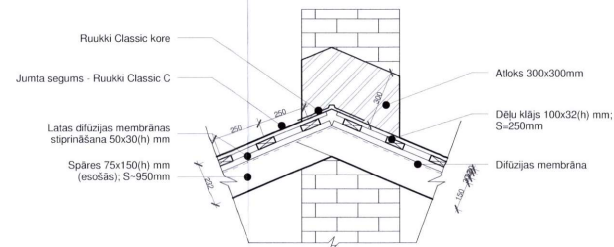
Griezums C-C M 1:20



Dzegas tips griezumā C-C (skat. attēlu)



Mezģis "C" M 1:20

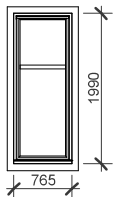
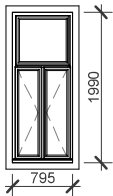
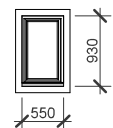
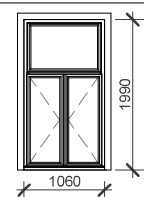
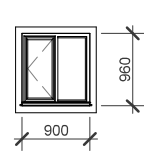
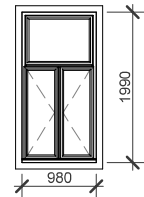
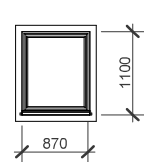

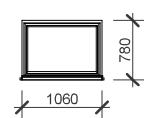


PIEZĪMES :

1. Par pamatu būvprojektam nemta būves inventarizācijas lieta un uzņēmējumi objektā.
2. Ekas fasāžu skatus skatīt lapās AR-6; AR-7, AR-8.
3. Jumta plānu skatīt lapā AR-5.

Ivars Tomsons Sert. Nr. 1-00427 Dzērves iela 17-5, Liepāja		Griezums B-B, C-C. Mezģis "C", "D", "E".		Stadija:	BP
BŪVP. V.: Ivars Tomsons		Objekts: Daudzdzīvokļu dzīvojamās mājas vienārtotā fasādes atjaunošana ar jumta seguma maiņu		Lapa:	AR-10
Izstrādāja: Ivars Tomsons		Kurzemes ielā 4/6, Liepājā (kad Nr.: 17000320189)		Lapu skaits:	
Izstrādāja: Kalvis Lejaspiļers		02.05.2019 Pasūtītājs: SIA "Liepājas namu apsaimniekotājs"		Pasūt.Nr.:	02-05/2019
Datums:				Arhīva Nr.:	02-05/2019
				Mērogs:	1:20
				Datums:	02.05.2019

Esošo maināmo logu specifikācija

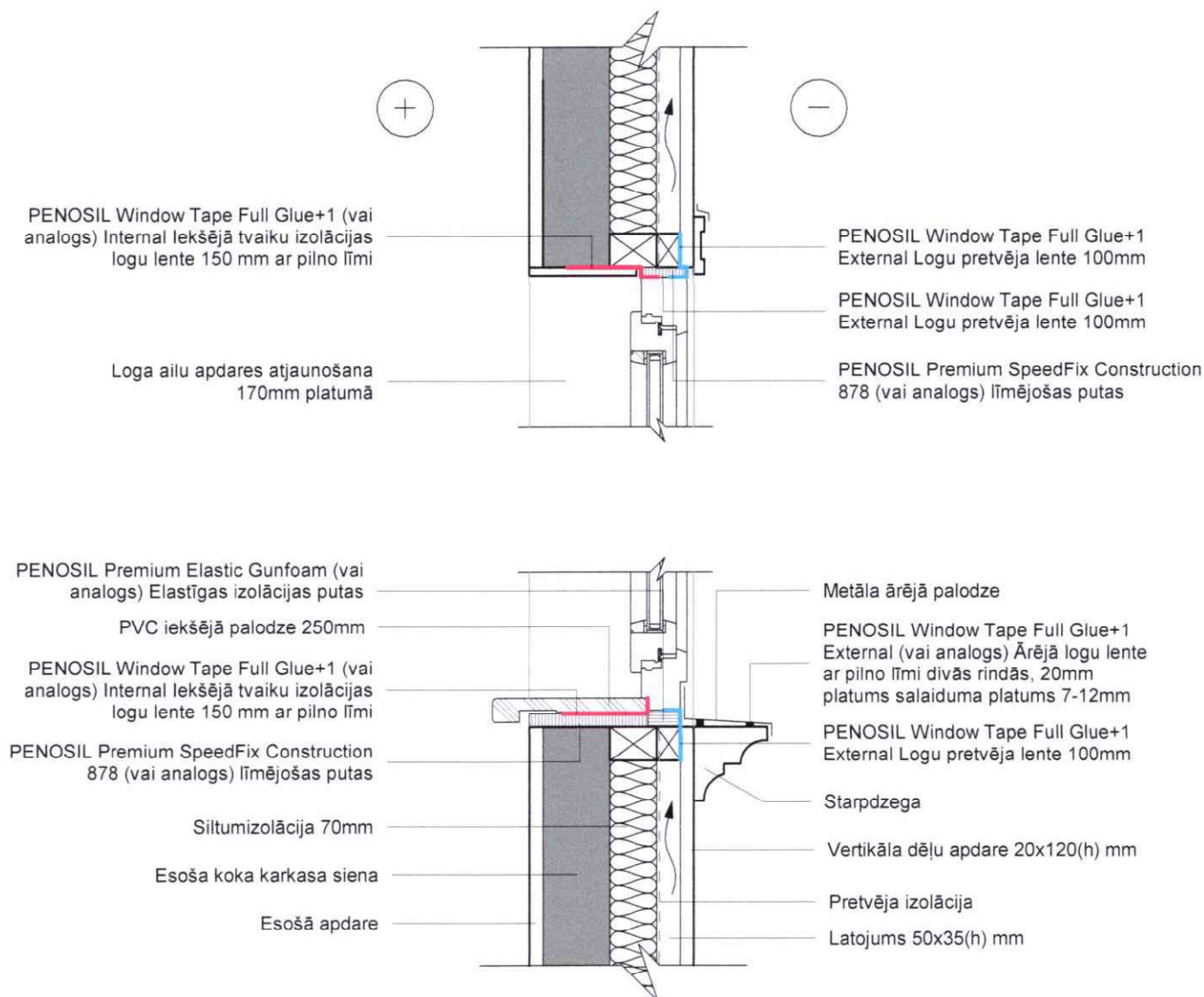
Ailes marka	Bloka shēma Ailas izmēri	Skaitis	Stāvs	Ailas izmērs (h x b) mm
L-1		1	1	1990 x 765
		1	1	
L-2		1	1	1990 x 795
		1	2	
L-3		1	1	930 x 550
		3	2	
L-4		5	2	1990 x 1060
L-5		1	2	960 x 900
L-6		2	2	1990 x 980
L-7		1	2	1100 x 870
L-8		1	bēniņi	ø250
L-9		2	1	780 x 1060

PIEZĪMES:

1. Visi izmēri doti milimetros, augstuma atzīmes metros.
2. Jebkuras atkāpes no projekta pieļaujamas tikai pēc saskaņošanas ar projektētāju.
3. Rasējumus nemērīt, lasīt rakstītos izmērus un precizēt tos dabā.
4. Pirms logu, durvju, palodžu un citu saistošo detaļu izgatavošanas veikt kontrolmērījumus dabā.
5. Uzrādītie materiāli aizstājami ar analogiem citu ražotāju izstrādājumiem, iepriekš saskaņojot ar projekta autoriem.
6. Logu un durvju konstrukciju precizē autoruzraudzības kārtībā.
7. Bloku shēmas rādītas skatā no āra.
8. Logu un durvju detaļas izstrādā izgatavotājs.
9. Logu rāmji paredzami no PVC materiāla.

Esošo logu dimensijas				Stadija:	BP
Ivars Tomsons Sert. Nr. 1-00427 Dzērves iela 17-5, Liepāja				Lapa:	AR-11
				Lapu skaits:	
BŪVP. V.:	Ivars Tomsons	Objekts:	Daudzdzīvokļu dzīvojamās mājas vienkāršotā fasādes atjaunošana ar jumta seguma maiņu	Pasūt.Nr.	02-05/2019
Izstrādāja:	Ivars Tomsons			Arhīva Nr.	02-05/2019
Izstrādāja:	Kalvis Lejasmeiers		Kurzemes ielā 4/6, Liepājā (kad.Nr.: 17000320189)	Mērogs:	1 : 100
Datums:		02.05.2019	Pasūtītājs: SIA "Liepājas namu apsaimniekotājs"	Datums	02.05.2019

Logu iebūves mezgls M 1:10

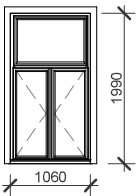
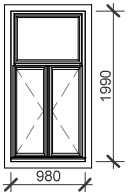
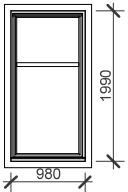


PIEZĪMES:

1. Visi izmēri doti milimetros, augstuma atzīmes metros.
2. Jebkuras atkāpes no projekta pieļaujamas tikai pēc saskaņošanas ar projektētāju.
3. Rasējumus nemērīt, lasīt rakstītos izmērus un precizēt tos dabā.
4. Būvniecības ieceres realizācijai nepieciešamo detalizēto darba rasējumu izstrāde jāparedz būvuzņēmējam savlaicīgi, pirms darbu uzsākšanas vai pasūtījuma izdarīšanas, saskaņojot tos ar būvprojekta autoru.
5. Visas atkāpes no projekta risinājumiem, kā arī no tā izrietošās mezglu risinājumu papildus detalizāciju izstrādā būvuzņēmējs savlaicīgi, pirms darbu uzsākšanas vai pasūtījuma izdarīšanas, saskaņojot ar būvniecības ieceres autoru.
6. Pirms logu, durvju, palodžu un citu saistošo detaļu izgatavošanas veikt kontrolmērījumus dabā.
7. Uzrādītie materiāli aizstājami ar analogiem citu ražotāju izstrādājumiem, iepriekš saskaņojot ar projekta autoru.
8. Logu un durvju detaļas izstrādā izgatavotājs.
9. Logu rāmji paredzami no PVC materiāla ar kopējo ar $U \leq 1.0 \text{ W/(m}^2\text{xK)}$.
10. Veikt logu novietošanu vienā plaknē ar fasādi.
11. Paredzēt ventilācijas vārstus logos.
12. Ēkas fasāžu skatus skatīt lapās AR-6; AR-7, AR-8.
13. Loga iebūves mezgls ir tipveida, līdzīgs princips pielietojams maināmajām ārdurvīm.
14. Ievērot materiālu ražotāja norādījumus.

Logu iebūves mezgls				Stadija:	BP
Ivars Tomsons Sert. Nr. 1-00427 Dzērves iela 17-5, Liepāja				Lapa:	AR-12
				Lapu skaits:	
BŪVP. V.:	Ivars Tomsons	Objekts:	Daudzdzīvokļu dzīvojamās mājas vienkāršotā fasādes atjaunošana ar jumta seguma maiņu	Pasūt.Nr.	02-05/2019
Izstrādāja:	Ivars Tomsons			Arhīva Nr.	02-05/2019
Izstrādāja:	Kalvis Lejasmeiers		Kurzemes ielā 4/6, Liepājā (kad.Nr.: 17000320189)	Mērogs:	1:10
Datums:	02.05.2019	Pasūtītājs:	SIA "Liepājas namu apsaimniekotājs"	Datums	02.05.2019

Esošo logu specifikācija

Ailes marka	Bloka shēma Ailas izmēri	Skaits	Stāvs	Ailas izmērs (h x b) mm
L-1E		9	1	1990 x 1060
		6	2	
L-2E		9	1	1990 x 980
		5	2	
L-3E		2	2	1990 x 980

	Ivars Tomsons Sert. Nr. 1-00427 Dzērves iela 17-5, Liepāja		Esošo logu specifikācija				Stadija:	BP	
							Lapa:	AR-13	
							Lapu skaits:		
BŪVP. V.:	Ivars Tomosns		Objekts:	Daudzdzīvokļu dzīvojamās mājas vienkāršotā fasādes atjaunošana ar jumta seguma maiņu				Pasūt.Nr.	02-05/2019
Izstrādāja:	Ivars Tomsons			Kurzemes ielā 4/6, Liepājā (kad.Nr.: 17000320189)				Arhīva Nr.	02-05/2019
Izstrādāja:	Kalvis Lejasmeiers							Mērogs:	1 : 100
Datums:		02.05.2019	Pasūtītājs: SIA "Liepājas namu apsaimniekotājs"				Datums:	02.05.2019	

Skaidrojošais apraksts

Būvdarbu organizēšanas projekts izstrādāts būvprojekta "Daudzdzīvokļu dzīvojamās mājas vienkrāsotā fasādes atjaunošana ar jumta seguma maiņu Kurzemes ielā 4/6, Liepājā (kad.Nr.: 17000320189)" Kurzemes ielā 4/6, Liepājā (kad.Nr.: 17000320189) sastāvā, kura saturs atbilst "Ēku būvnoteikumu 7.1" punktā ieteiktajam.

Vispārējie būvniecības apstākļi

Būvdarbu izpildes vieta - Kurzemes ielā 4/6, Liepājā (kad.Nr.: 17000320189)
Būvobjekta nosaukums - "Daudzdzīvokļu dzīvojamās mājas vienkrāsotā fasādes atjaunošana ar jumta seguma maiņu Kurzemes ielā 4/6, Liepājā (kad.Nr.: 17000320189)"

Īss galveno būvdarbu saraksts: skat. lapu DOP-1
Vispārējie un speciālie būvniecības apstākļi, iespējamie sarežģījumi un īpatnības
Būvdarbu secība :

- I Sagatavošanās darbi.
- Sagatavošanās periodā nepieciešams veikt šādus darbus:
- būvlaukumu norobežot un uzstādīt un brīdinājuma zīmes, būvāfēl saskaņā ar ģenplānu skat. lapā DOP-4;
 - uzstādīt būvgružu konteineri;
- Ārmeklējāji, pārbaudītāji u.c. personas būvobjektu drīkst apmeklēt tikai darbu vadītāja pavadībā. Nepiecdrošām personām būvobjektā atļauts atļiegts.
- II Būvdarbi;
- Būvdarbi veicami atbilstoši būvprojekta dokumentācijai un saskaņā ar celtniecības normu un noteikumu prasībām.
- Pirms būvdarbu uzsākšanas, būvuzņēmējam jāveic teritorijas, tai novērtētu būvdarbu veikšanas secību, izmantojamās mehānismus un tehnoloģijas. Darbi veicami tā, lai netiktu apdraudēta blakus esošā ēku un teritoriju drošība.

Jumta seguma maiņas darb. dzīvojamai ēkai veicami nēpārtraucot ēkas pamatfunkciju izpildi. Ēkas pamatfunkciju nāpātrauktu izpildi nodrošina izbūvējot aizsargjumbtīnus vrs ieejām dzīvojamā ēkā.

Būvdarbi

- Būvlaukuma sagatavošana
- Ierīkct materiālu nokraušana vietu, būvgružu konteineri, biotualetti, būvd.rad./instrumentu uzglabāšanas konteineri un sadzīves telpu konteineri.
- Esošā jumta seguma un zemseguma demontāža;
- Jumta bojāto, maināmo elementu nomaiņa;
- Jaunā jumta seguma montāža;
- Nenomaiņīto koka logu nomaiņa;
- Esošās koka apdares demontāža;
- Logu novietošana vienā plaknē ar fasādi;
- Veidojams ārsienu silinājums;
- Dēļu apdares atjaunošana;
- Lietus ūdens novadīšanas elementu, nadeku un sniega barjeru montāža;
- Bēniņu silināšanas darbi;
- Teritorijas latiekārtošanas un sakārtošanas darbi.

Projekta norādītie mehānismi, iekārtas un materiāli var tikt aizstāti ar citu firmu analogas jaudas un kvalitātes mehānismem, iekārtām un materiāliem.

Būvdarbus veikt tikai pēc būvtautas saņemšanas Liepājas būvvaldē.
Būvdarbu kopējais ilgums.
Būvdarbu kopējais ilgums noteikts pēc analoģu objektu darbilitības.
Būvdarbu ilgums sastāda 3 mēnešus.
Veicot būvdarbus īpaša uzmanība jāpievērš drošības tehnikai, saskaņā ar MK noteikumiem Nr.359.
Visus būvdarbus jāveic atbilstā saskaņā ar attiecīgo LBN un citu normatīvo aktu prasībām.
Kvalitātes kontroles nodrošināšana.

Par būvdarbu un teritorijas iatiekārtošanas kvalitāti ir atbildīga būvuzņēmēja. Darbu kvalitāte redīkst būt zemāka par LBN, apbūves noteikumos un citos normatīvajos aktos noteiktajiem kvalitātes rādītājiem. Kontrolējā gūrdjumā būvdarbu kvalitāte galvenokārt saistīs ar ēkas apdares izveidošanu un labiekārtošanas darbiem. Kontroli nodrošina būvdarbu dokumentācijas kārtošana, atdevīku darba operāciju vai darba procesa tehnoloģiskā kontrole, pabeigta darba veldā vai darba gēkā rosīgūma kontrole.

Ugunsdrošības organizācija.
Ugunsdrošības pasākumi būvaukumā nodrošinām saskaņā ar MK noteikumiem Nr.238 "Ugunsdrošības noteikumi" punktu 3.3. "Vispārīgās ugunsdrošības prasības būvobjektā".

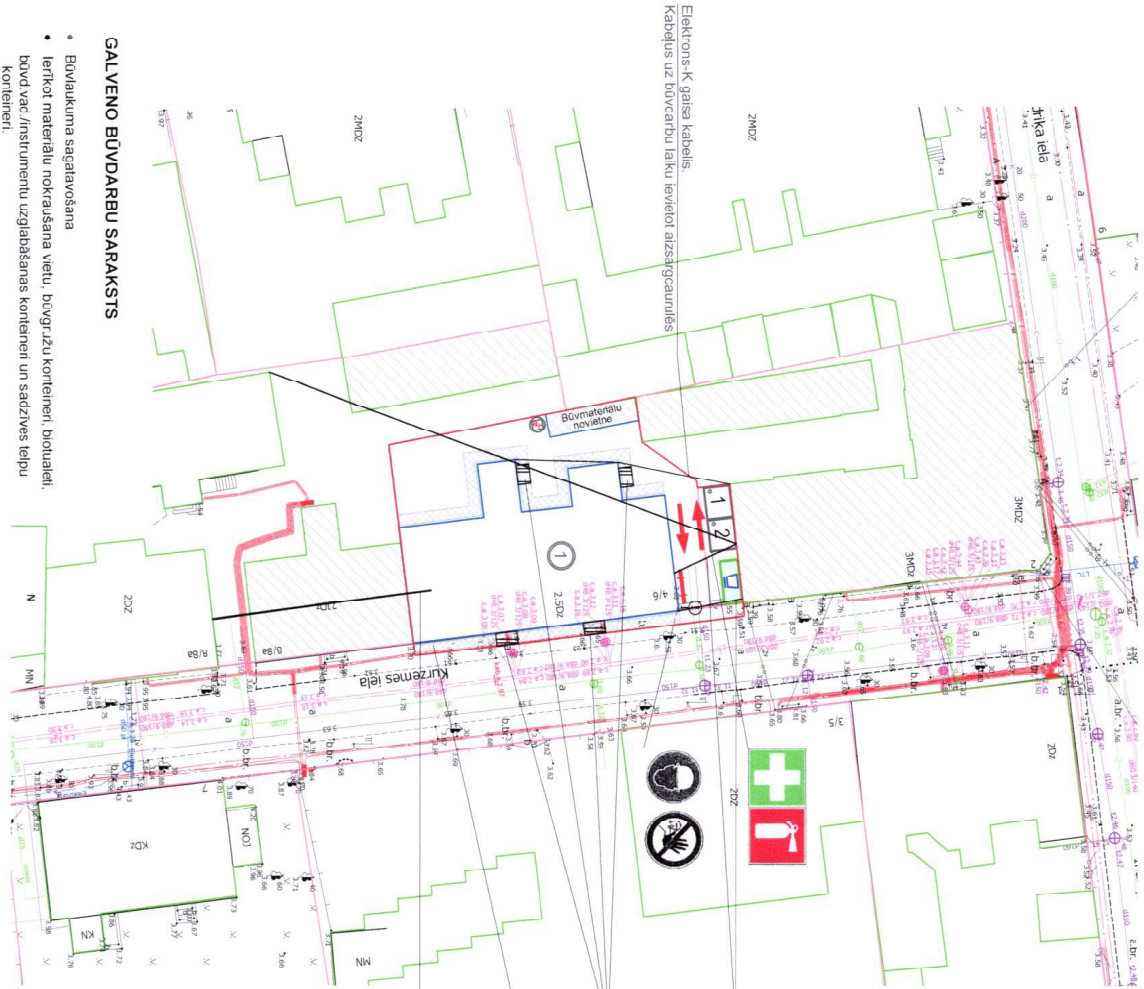
Būvgružu novietojāma.
Ēkas būvdarbi jāveic objekta teritorijas robežās. Būvgružu krājumi būvgružu konteineros un transportējami uz sertificētām būvgružu savākšanas vietām.

Vides aizsardzības pasākumi

- būvdarbi organizējami un veicami tā, lai kaitējums vīdel būtu iespējami mazāks; darba resursi - ekonomiski;
- visus būvgružus, kas klasificējami kā bīstamie akrtūmi, apglabā atbilstoši normatīvajos aktos par bīstamo akrtūmu apglabāšanu ncteiktajām prasībām atbilstoši MK Noteikumiem Nr. 485 no 21.05.2011

Ivars Tomsons Sert. Nr. 1-00427 Dzērves ielā 17-5, Liepāja				SKAIDROJOŠAIS APRAKSTS		Stadija:	BP
BŪVP. V.:				Objekts:		Lapa:	DOP-2
Ivars Tomsons				Daudzdzīvokļu dzīvojamās mājas vienkrāsotā fasādes atjaunošana ar jumta seguma maiņu Kurzemes ielā 4/6, Liepājā (kad.Nr.: 17000320189)		Lapu skaits :	
Izstrādāja:				Pasūt. Nr.:			02-05/2019
Kalvis Lejaspriekšlers				Arhīva Nr.:			02-05/2019
Datums:				Pasūtītājs:		Mērogs:	1 : 500
02.04.2019.				SIA "Liepājas namu apsaimniekotājs"		Datums	02.05.2019

DARBU ORGANIZĒŠANAS ĢENPLĀNS M 1:500



- GALVENO BŪVDARBU SARAKSTS**
- Būvaukuma sagatavošana
 - Ierīkot materiālu nokraušana vietu, būvgrāzņu konteineri, biotualetī, būvd. vāc./instrumentu uzglabāšanas konteineri un sadzīves telpu konteineri.
 - Esošā jumta seguma un zemesseguma demontāža.
 - Jumta bojāto/ maināmo elementu nomaiņa.
 - Jaunā jumta seguma montāža.
 - Hecēšanas koka logu nomaiņa.
 - Esošās koka apdares demontāža.
 - Logu novietošana vienā plātnē ar fasādi.
 - Veidojams ārējo siltinājums.
 - Cēlu apdares atjaunošana.
 - Lietus ūdens novadīšanas elementu, noteku un sūnēga barjeru montāža.
 - Beninu siltināšanas darbi.
 - Ierīkojās labiekārtošanas un sakarošanas darbi.

BŪVniecības Tehniski - Ekonomiskie Rādītāji

Nr.	Nosaukums	Kadastra apz.	Acb. laukums	Būvplūms m²	Piezīmes:
0	Zemes gabals	17000320189	523.0 m²		
1	Dzīvotājam māja	17000320189001	321.7 m²	2020 m³	Esoša

APZĪMĒJUMI ĢENPLĀNĀ

Būvniecības zīmes	Φ
Iebraukšana un izbraukšana	↔
Celtniecības saistītas	
Būvdarbu teritorija	—
Būvgrāzņu konteineris	
Būvgrāznie ar būvējamā objekta raksturojumu	
Ēku numerācija	①
Blakus pašmums esošās ēkas un būves	
Ajānuojamā ēka	
Būvmateriālu novietne	Būvmateriālu novietne
Pagaidu BIO tualete	WC
Instrumentu uzglabāšanai/ būvd. vad. kantoris konteineris tipa 2.9x2.4x2.6(m)	1
Sadzīves telpas konteineris tipa 2.9x2.4x2.6(m)	2
Būvdarba zīme nepieciešam personām Kustība aizliegta	
Būvdarba zīme jālieto aizsargķivere	
Pirmās palīdzības atļiecinā	
Ugunsdzēsības iekārtu stends	

- Piezīmes**
1. Būvgrāzņus būvniecības vietā šķīrot pēc sasiāva un izvest uz izgāzuvu
 2. Būvgrāzņu pamatsastāvs: skārda atgriezum, esošās siltumizolācijas izdēdi.
 3. Būvgrāzņu pārvadāšanai saņemti atļauju atbilstoši 2011. gada 13. septembra MK noteikumu Nr. 703. Noteikumi par kārtību, kādā izsniedz un anulē atļauju atkrišanu savākšanai, pārkraušanai, šķirošanai vai uzglabāšanai, kā arī par valsts noceļu un tās maksāšanas kārtību" prasībām vai slēgti līgumu ar atbilstošas atļaujas saņēmēju komersantu/privātpersonu.
 4. Kurzemes ielas fasādes siltināšanas darbu laikā esošos apkures temperatūras sensora kabeljus ievietot aizsargcaurulēs.
 5. Esošos kabeljus, kas stiprināti pie ēkas fasādēm uz būvdarbu laiku ievietot aizsargcaurulēs.

Ivars Tomsons Sert. Nr. 1-00427				DARBU ORGANIZĒŠANAS ĢENPLĀNS			
Dzēves iela 17-5, Lepāja				Stadija: BP			
BŪVP. V.I.				Lapa: DOP-4			
Ivars Tomsons				Lapu skaits:			
Ivars Tomsons				Pasūtīt. Nr.:			
Kavlis Lejsemeļš				Arhiva Nr.:			
02.05.2019				Mērogs:			
02.05.2019				Datums:			
SIA "Lepājas namu apsaimniekojās"				02.05.2019			