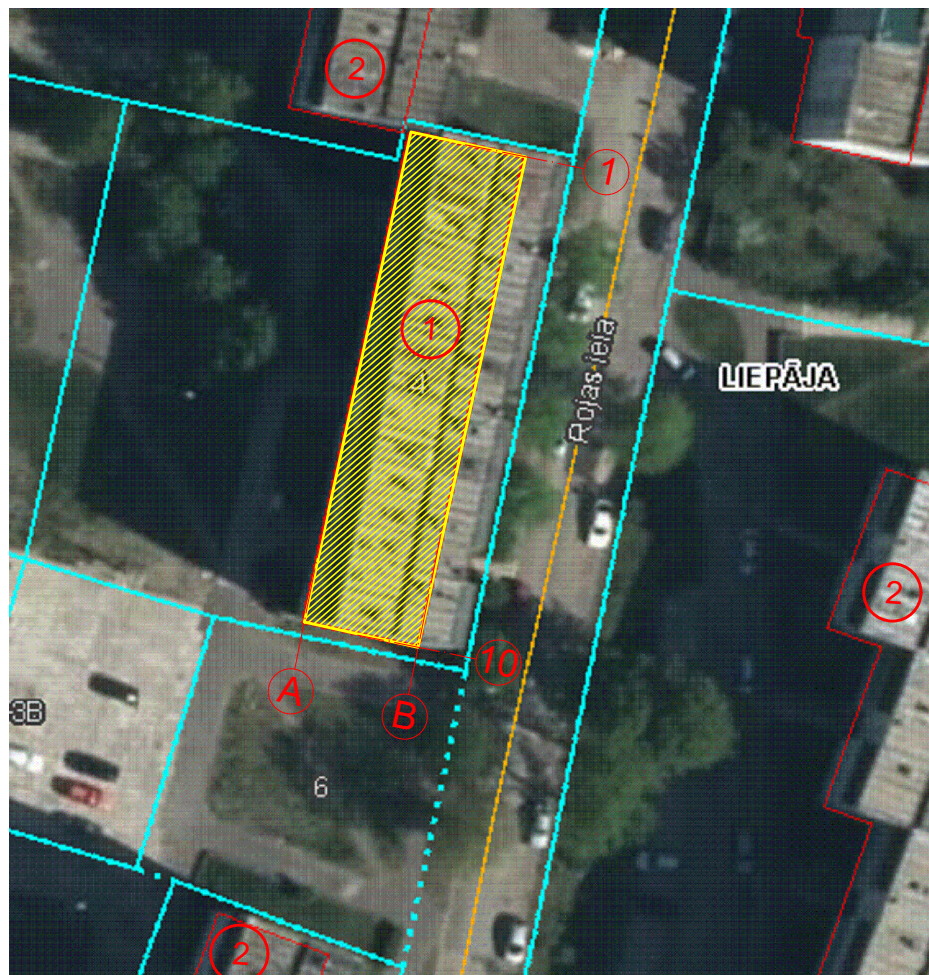


ARHITEKTŪRAS RISINĀJUMI



Situācijas plāns
(bez mēroga)



- 1 - Atjaunojama daudzdzīvokļu ēka Rojas ielā 4
2 - Blakus esoša daudzdzīvokļu dzīvojamā ēka

Ēkas fotofiksācija



Arhitektūras rasējumu saraksts

Apz.	Nosaukums
AR-1i	Vispārīgie rādītāji
AR-2i	Fasādes asīs "1-10", "B-A". Krāsu pase
AR-3i	Fasādes asīs "10-1", "A-B". Krāsu pase
AR-5i	Apmetuma sistēmas izvietojuma shēmas fasādē asīs "A-B" un "B-A"
AR-7i	Fasādes asīs "1-10", "10-1" ar aizstiklotām lodžijām
AR-11i	Durvju un režģu specifikācija. Dībeļu izvietojuma shēmas.
AR-12i	Pagrabstāva plāns ar siltinājuma shēmu
AR-13i	1.stāva plāns ar siltinājuma shēmu
AR-14i	Tipveida stāva plāns ar siltinājuma shēmu
AR-15i	Griezums "A-A"
AR-16i	Siltinājumu mezglu specifikācija
AR-17i	Cokola mezgli
Darbu apjomus skatīt ekonomikas daļā	

Būves tehniskie rādītāji

Atjaunojamās dzīvojamās ēkas apbūves laukums
Kopējā platība
Būvtilpums
Ēkas klasifikācija
Ugunsdrošības pakāpe

659,9 m²
3329,7 m²
10718 m³
11220103
U1a

Izmantoto dokumentu un normatīvu saraksts

- LBN 201-15 -"Būvju ugunsdrošība"
- LBN 211-15 "Dzīvojamās ēkas"
- Būvniecības likums

<div><div><div>WS</div><div>PROJEKTS BŪVE</div></div><div><div>SIA "WS"</div><div>Būvķ.reģ.Nr.: 7296-R Kūrmājas prospekts 7-206, Liepāja, LV-3401 mob.tel: +371 26534077; e-pasts: w.s@inbox.lv</div></div></div>				SIA "Liepājas namu apsaimniekotājs"			Līgums Nr. WS-21-1		
Objekts: Dzīvojamās ēkas fasādes vienkāršota atjaunošana Rojas ielā 4, Liepājā. IZMAIŅAS									
				Rasējums:		Stadija	Lapa	Lapa	
Arhitekts				Haralds Krams		01.2021.	BP	AR-1i	12
Izstrādāja				Maira Kalniņa		01.2021.			
				Mērogs: b/m; A3		Arh. reģ. Nr.: 583			



KRĀSU PASE

nr	Krāsojuma vieta	Toņa nr pēc Ceresit kataloga	toņa paraugs	Toņa nr pēc RAL kataloga
0	Fasāde - cokols	Nebraska NB 5		
1	Fasāde	Etna ET 5		
2	Fasāde	Etna ET 2		
3	Fasāde	Savanne SV4		
4	Fasāde	Savanne SV1		
5	Lodžiju panelis	Africa AF 5		
6	skārda detaļas: jumta margas, teknes, notekas			tumši pelēkas RAL7012
7	leejas durvis			tumši pelēkas RAL7012

<div><div><div>WS</div><div>PROJEKTS BŪVE</div></div><div><div>SIA "WS"</div><div>Būvkr. reģ. Nr.: 7296-R Kūrmājas prospekts 7-206, Liepāja, LV-3401 mob. tel.: +371 26534077; e-pasts: w.s@inbox.lv</div></div></div>				SIA "Liepājas namu apsaimniekotājs"		Līgums Nr. WS-21-1		
				Objekts: Dzīvojamās ēkas fasādes vienkāršota atjaunošana Rojas ielā 4, Liepājā. IZMAIŅAS				
				Rasējums: Fasādes asīs "10-1", "A-B". Krāsu pase			Stadija	Lapa
Arhitekts	Haralds Krams		01.2021.				BP	AR-3i
Izstrādāja	Sandijs Grietēns		01.2021.					
				Mērogs: b/m; A3	Arh. reģ. Nr.: 583			

Fotofiksācija fasādei asīs "1-10"



Fotofiksācija fasādei asīs "10-1"



Ēkai paredzēti **48 gab** jauni lodžiju iestiklojumi:

- * **30gab** no tiem 1580×6240*mm
- * **17gab** no tiem 1580×2790*mm
- * **1gab** no tiem 1580×3040*mm


APZĪMĒJUMI:

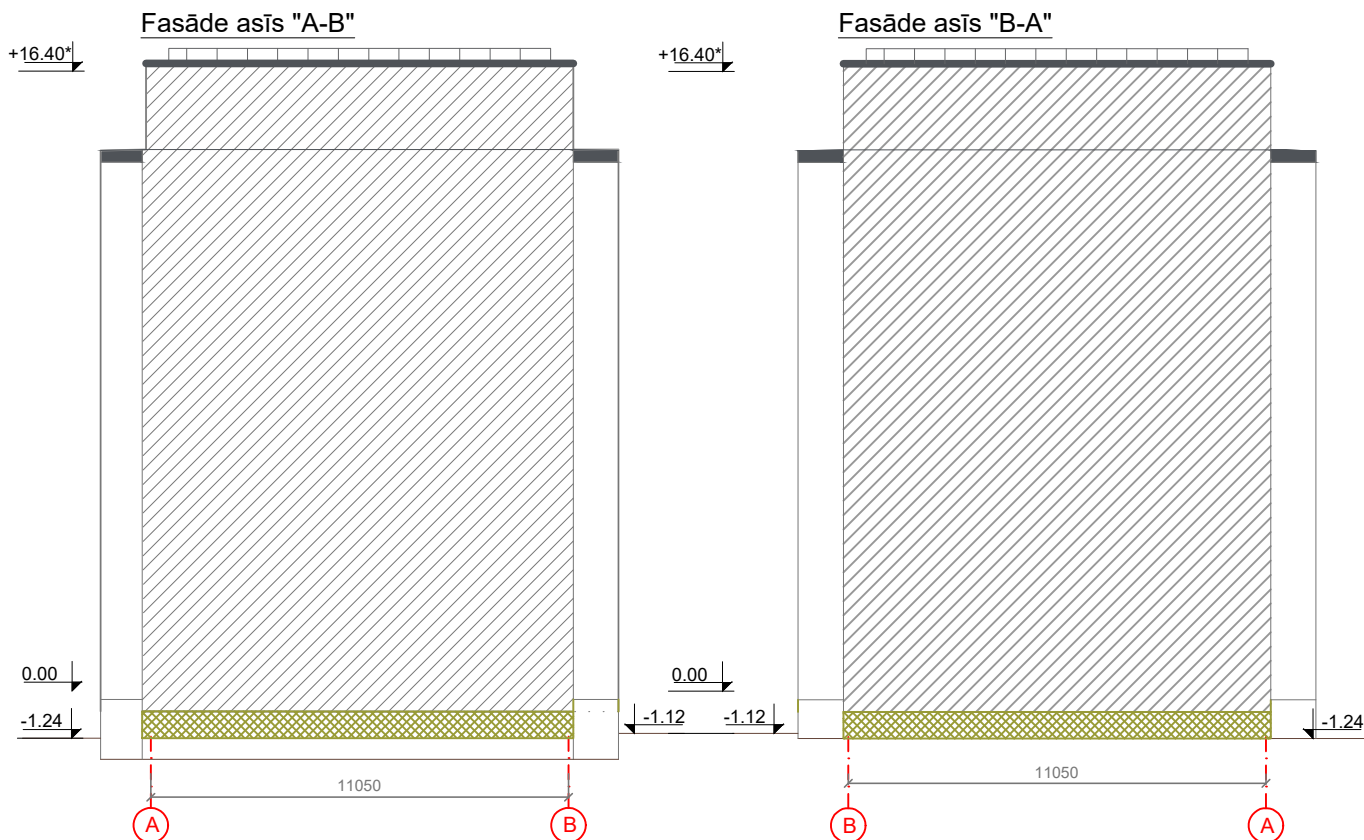
 Demontējams lodžiju iestiklojums, saglabājot margu (kopā **16gab** lodžijām)

- * **11gab** no tiem 1580×6240*mm
- * **4gab** no tiem 1580×2790*mm
- * **1gab** no tiem 1580×3040*mm

 Esošs stiklojums, kas jā saglabā (kopā **24gab** lodžijām)

- * **15gab** no tiem 1580×6240*mm
- * **7gab** no tiem 1580×2790*mm
- * **2gab** no tiem 1580×3040*mm

 <div>SIA "WS" Būvkr. reģ. Nr.: 7296-R Kūrmājas prospekts 7-206, Liepāja, LV-3401 mob.tel: +371 26534077; e-pasts: w.s@inbox.lv</div>		<div>SIA "Liepājas namu apsaimniekotājs"</div> <div>Līguma Nr.: 2017/3-62/477 Pasūtītāja Nr.: WS-88-17</div>		
Objekts:		Dzīvojamās ēkas fasādes vienkāršota atjaunošana Rojas ielā 4, Liepājā		
		Rasējums:	Stadija	Lapa
Arhitekts	Haralds Krahnis		Demontējamo lodžiju iestiklojumu norādes	
Izstrādāja	Maira Kalniņa		BP	AR-4
		Mērogs:	b/m: A3	Arh. reģ. Nr.: 583



Apzīmējuma nosaukums	Apzīmējums	Skice	Apraksts
AS-1 Apmetuma sistēma virs siltinājuma (I meh. izturības klase)			<ol style="list-style-type: none"> 1. Armējošā java un armējošais stikla šķiedras siets 160g/m². 2. Armējošā java un armējošais stikla šķiedras siets 160g/m². 3. Zemapmetuma grunts 4. Dekoratīvais apmetums (1.5 mm grauds, ar krāsas tonējumu masā)
AS-2 Apmetuma sistēma virs siltinājuma (II meh. izturības klase)			<ol style="list-style-type: none"> 1. Armējošā java un armējošais stikla šķiedras siets 160g/m². 2. Zemapmetuma grunts 3. Dekoratīvais apmetums (1.5 mm grauds, ar krāsas tonējumu masā)

Piezīmes:

1. Darbi veicami saskaņā ar ETAG 004 „Eiropas tehniskā apstiprinājuma pamatnostādne ārējās siltumizolācijas sistēmām un apmetumam”.



mob. tel: +371 26534077; e-pasts: w.s@inbox.lv

SIA "WS"

Būvkr. reģ. Nr.: 7296-R
Kūrmājas prospekts 7-206,
Liepāja, LV-3401

SIA "Liepājas namu apsaimniekotājs"

Objekts:

Dzīvojamās ēkas fasādes vienkāršota atjaunošana Rojas ielā 4, Liepājā. **IZMAIŅAS**

Līgums Nr.

WS-21-1

Rasējums:

Apmetuma sistēmas izvietojuma shēmas fasādē
asīs "A-B" un "B-A"

Stadija

BP

Lapa

AR-5i

Mērogs: b/m; A3

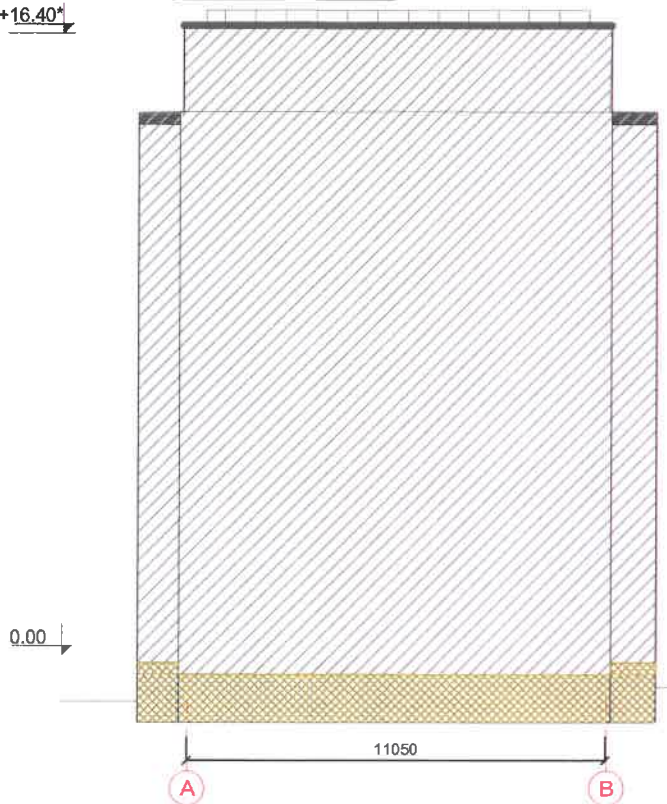
Arh. reģ. Nr.: 583

Arhitekts	Haralds Krams	01.2021.
Izstrādāja	Maira Kalniņa	01.2021.

Fasāde asis "10-1"



Fasāde asis "A-B"



+16.40m

0.00

Apzīmējuma nosaukums	Apzīmējums	Skice	Apraksts
AS-1 Apmetuma sistēma virs siltnējuma (I meh. izturības klase)			1. Armējošā java un armējošais stikla šķiedras siets 160g/m². 2. Armējošā java un armējošais stikla šķiedras siets 160g/m². 3. Zemapmetuma grunts 4. Dekoratīvais apmetums (1.5 mm grauds, ar krāsas tonējumu masā)
AS-2 Apmetuma sistēma virs siltnējuma (II meh. izturības klase)			1. Armējošā java un armējošais stikla šķiedras siets 160g/m². 2. Zemapmetuma grunts 3. Dekoratīvais apmetums (1.5 mm grauds, ar krāsas tonējumu masā)
AS-3 Apmetuma sistēma virs siltnējuma			1. Armēšanas java silumizolācijai (fenola putu izolācijai) 6mm kārtā, Caparol Capasol LF Koncentrat vai ekviv. 2. Stikšķiedras zemapmetuma siets 165gr/m2, Caparol Gewebe 650/110 vai ekviv. 3. Zemapmetuma grunts Putzgrund CT610 grunts vai ekviv. 4. Viegls minerālais apmetums 2,0mm, Caparol CT 139 K20 vai ekviv. 5. Silikāta krāsa svaigiem apmetumiem 2kārtās, Caparol Egalisationfarbe vai ekviv.

Piezīmes:
1. Darbi veicami saskaņā ar ETAG 004 „Eiropas tehniskā apstiprinājuma pamatnostādne ārējās siltumizolācijas sistēmām un apmetumam”.

Lodžīju stiklojuma specifikācija					
Marke	Skice	Skaitis, gab	S, vienam m²	S, kopā m²	Piezīmes
ST1		Esoš: 15	9,86	147,89	PVC loga bloks ar stikla paketi krāsa - balta Ug: Ug Uw atbilstoši pasūtītāja vai lietotāja vēlmēm PVC konstrukcijas atslēdzē: GEALAN S9000. Stikls: 3K 4LE/18AC R/4/18A CR/4LE - C.R. RAL7040 Logu vēja noturības klase - ne zemāka par C2 (pēc LVS EN 12210) Logu gaisa caurlaidības klase - ne zemāka par 3 (pēc LVS EN 12207) Ģidens - ne caurlaidības klase - 8A (pēc LVS EN 12208)
		Jauni: 30		295,78	
		Kopā: 45		443,66	
ST2		Esoš: 7	4,41	30,86	
		Jauni: 17		74,94	
		Kopā: 24		105,80	
ST3		Esoš: 2	4,80	9,61	
		Jauni: 1		4,80	
		Kopā: 3		14,41	

WS PROJEKTS BŪVE
SIA "WS"
Būvkr. reģ. Nr.: 7296-R
Kūrmājas prospekts 7-206,
Liepāja, LV-3401
mob.tel: +371 26534077; e-pasts: w.s@inbox.lv

SIA "Liepājas namu apsaimniekotājs"

Līguma Nr.
2017/3-62/477
Pasūtītāja Nr.
WS-88-17

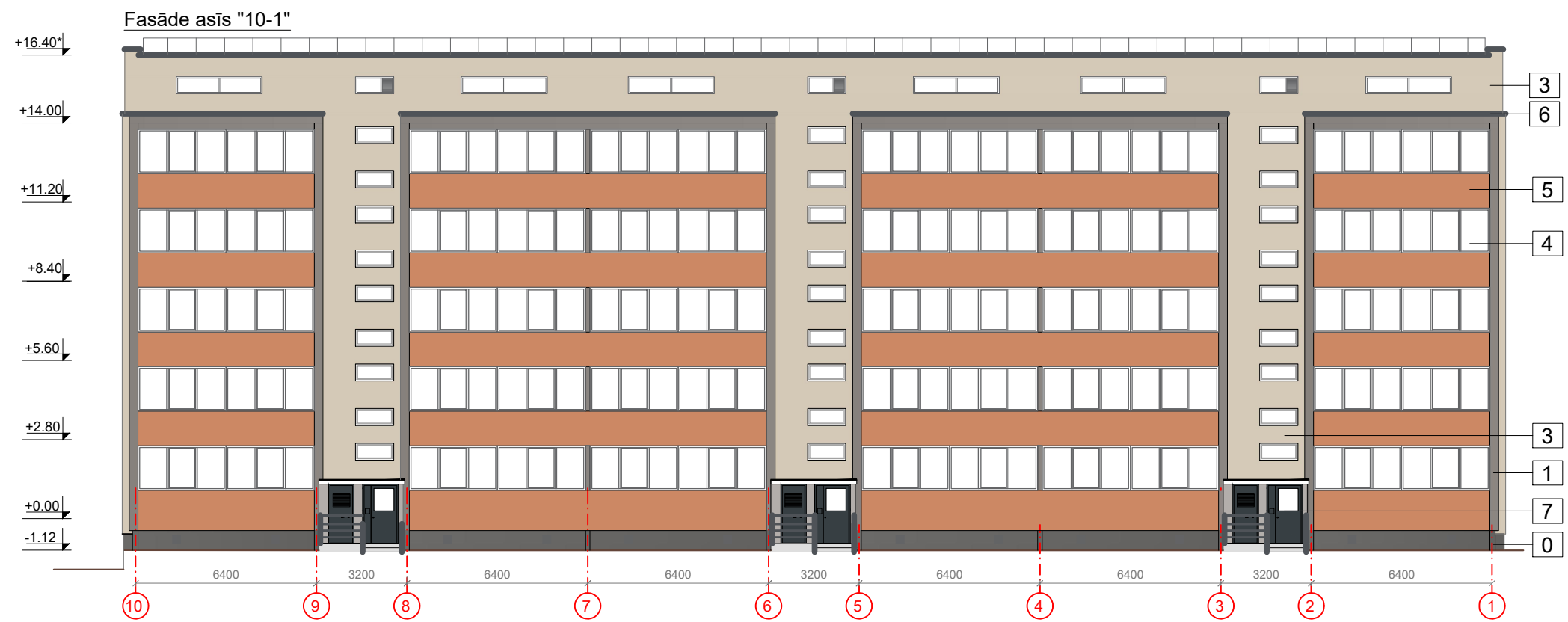
Objekts:
Dzīvojamās ēkas fasādes vienkāršota atjaunošana Rojas ielā 4, Liepājā

Arhitekts: Haralds Krams
Izstrādāja: Maira Kalniņa

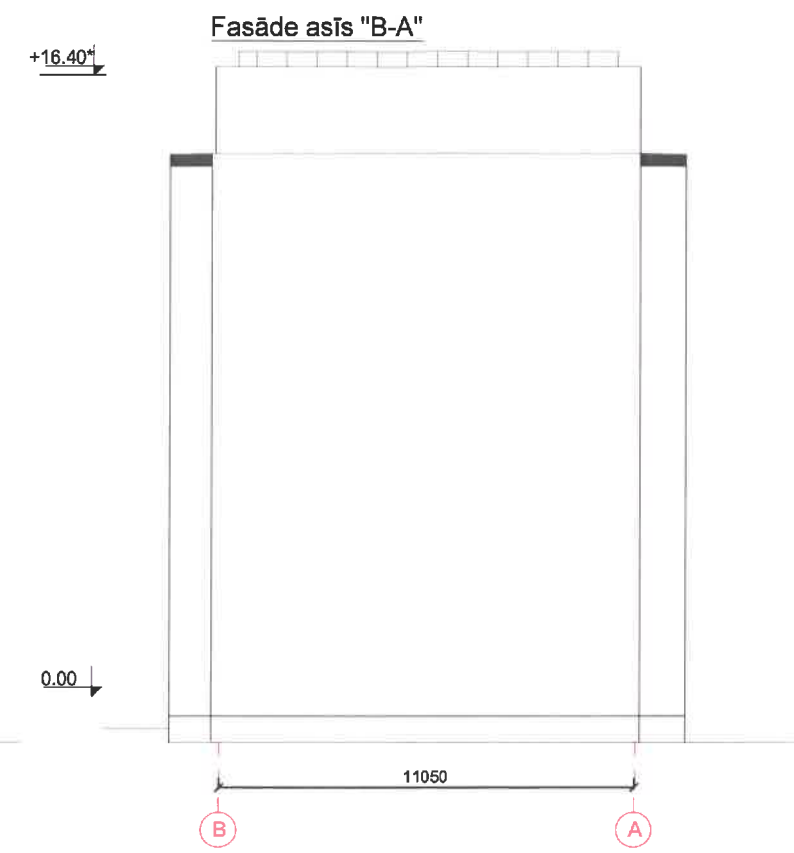
Rasējums:
Apmetuma sistēmas izvietojuma shēmas fasādē asīs "10-1", "A-B ar projektēto lodžiju iestiklojumu atrašanās vietu norādēm

Stadija: BP
Lapa: AR-6


Mērogs: b/m; A3
Arh. reģ. Nr.: 583



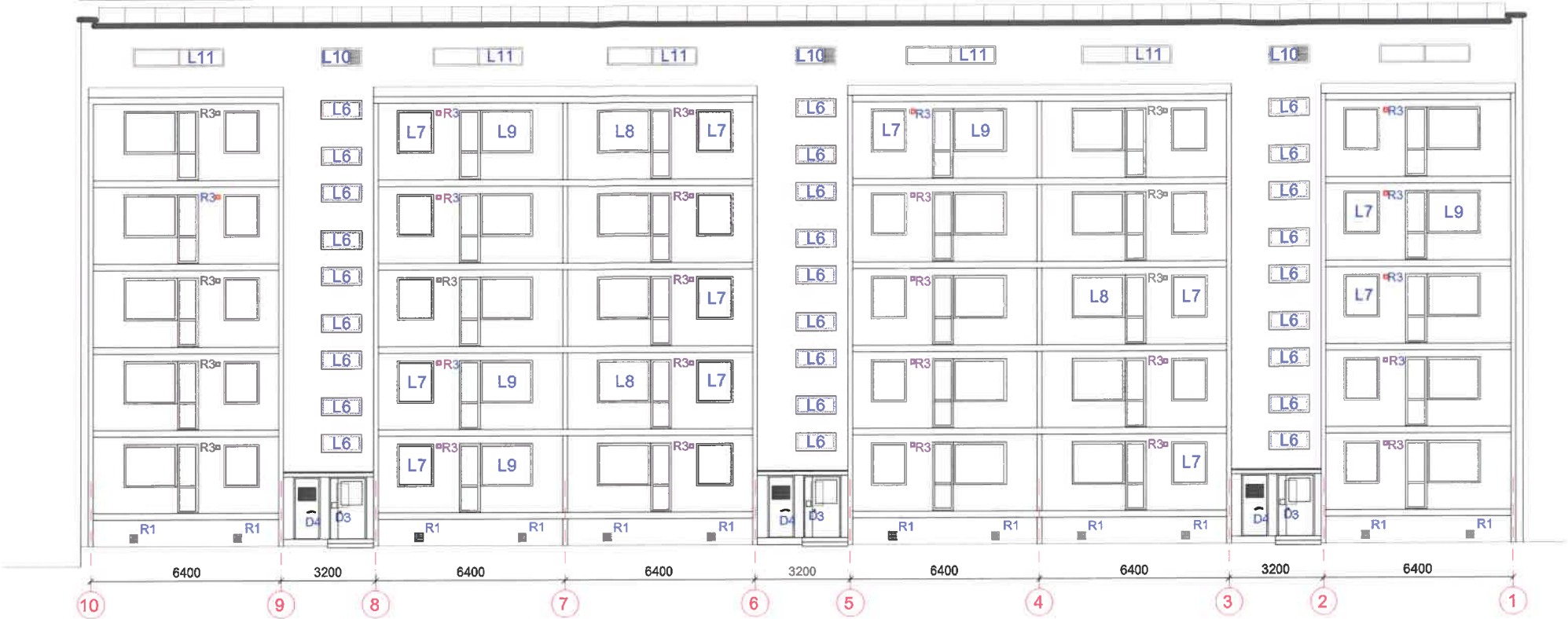
<div><div><div>WS</div><div>PROJEKTS</div><div>BŪVE</div></div><div><div>SIA "WS"</div><div>Būvkr. reģ. Nr.: 7296-R</div><div>Kūrmājas prospekts 7-206,</div><div>Liepāja, LV-3401</div><div>mob. tel.: +371 26534077; e-pasts: w.s@inbox.lv</div></div></div>				SIA "Liepājas namu apsaimniekotājs"			Līgums Nr. WS-21-1	
				Objekts: Dzīvojamās ēkas fasādes vienkāršota atjaunošana Rojas ielā 4, Liepājā. IZMAIŅAS				
				Rasējums: Fasādes asīs "1-10", "10-1" ar perspektīvā aizstiklotām lodžijām			Stadija	Lapa
Arhitekts	Haralds Krams		01.2021.				BP	AR-7i
Izstrādāja	Sandijs Grietēns		01.2021.	Mērogs: b/m; A3			Arh. reģ. Nr.: 583	



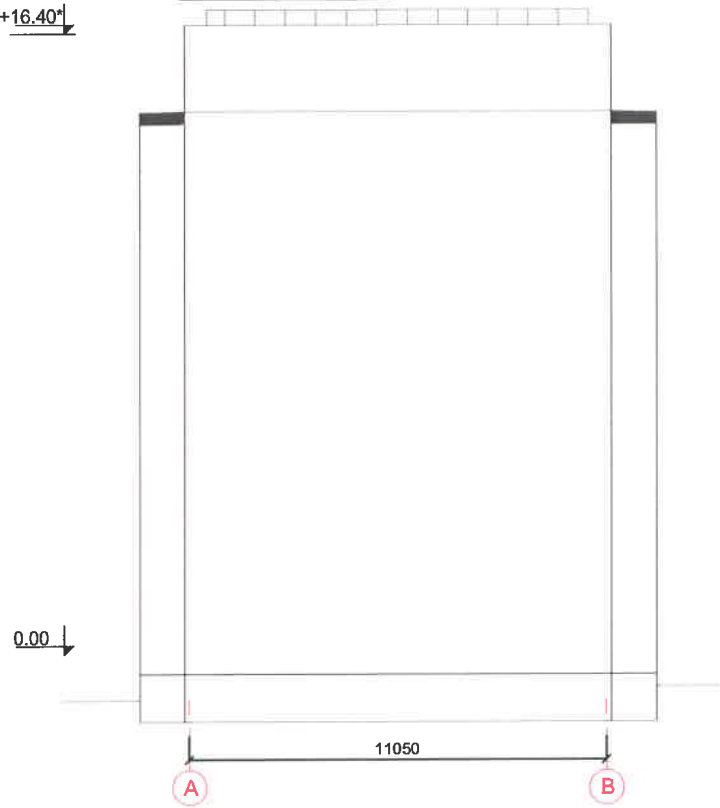
PIEZĪMES:
1.Logu, durvju specifikāciju skat. lapā AR-10

 <div>SIA "WS" Būvkr.reģ.Nr.: 7296-R Kūrmājas prospekts 7-206, Liepāja, LV-3401 mob.tel: +371 26534077; e-pasts: w.s@inbox.lv</div>			<div>Līguma Nr. 2017/3-62477</div> <div>Pasūtītāja Nr. WS-88-17</div>			
Objekts: Dzīvojamās ēkas fasādes vienkāršota atjaunošana Rojas ielā 4, Liepājā						
Rasējums:			Stadija		Lapa	
Arhitekts	Haralds Krans	08.2019.	Maināmo logu un durvju atrašanās vietu norādes fasādei asīs "1-10", "B-A".		BP	AR-8
Izstrādāja	Maira Kalniņa	08.2019.				
Mērogs: M 1:200; A3			Arh. reģ. Nr.: 583			


Fasāde asīs "10-1"



Fasāde asīs "A-B"



PIEZĪMES:
1.Logu, durvju specifikāciju skat. lapā AR-10

 WS PROJEKTS BŪVE mob.tel: +371 26534077; e-pasts: w.s@inbox.lv		SIA "WS" Būvkr. reģ. Nr.: 7296-R Kūrmājas prospekts 7-206, Liepāja, LV-3401		SIA "Liepājas namu apsaimniekotājs"		Līguma Nr. 2017/3-62/477	
				Pasūtītāja Nr. WS-88-17			
Objekts: Dzīvojamās ēkas fasādes vienkāršota atjaunošana Rojas ielā 4, Liepājā							
		Resējums:		Stadija		Lapa	
Arhitekts		Haralds Krams		Maināmo logu un durvju atrašanās vietu norādes fasādei asīs "10-1", "A-B".		BP	
08.2019.		08.2019.		BP		AR-9	
Izstrādāja		Maira Kalniņa		Mērogs: M 1:200; A3		Arh. reģ. Nr.: 583	

MARKA	SKICE	AILAS IZMĒRI, b×h(mm)	SKAITS	PIEZĪMES
L1		Logs: 1100×1430(h) Durvis: 700×2300(h)	Maināmi: 6gb Saglabājami: 9gb Kopā: 15gb	PVC loga bloks ar stikla paketi krāsa - balta Stikla paketes 3k4+4OTS3+Argons termix1,0 Rāmis REHAU SYNEGO Dzīlums: 80mm Siltuma caurlaidības koef.: kopējais Uw=1,1 W / m² K
L2		Logs: 1100×1430(h) Durvis: 700×2300(h)	Maināmi: 12gb Saglabājami: 18gb Kopā: 30gb	
L3		Logs: 1100×1430(h)	Maināmi: 6gb Saglabājami: 6gb Kopā: 12gb	
L4		Logs: 2370×1430(h)	Maināmi: 3gb Saglabājami: 9gb Kopā: 12gb	Logu vēja noturības klase- ne zemāka par C2 (pēc LVS EN 12210) Logu gaisa caurlaidības klase- ne zemāka par 3 (pēc LVS EN 12207) ūdensnecaurlaidības kalse - 8A (pēc LVS EN 12208)
L5		Logs: 1780×1430(h)	Maināmi: 3gb Saglabājami: 0gb Kopā: 3gb	
L6		Logs: 1350×600(h)	Maināmi: 27gb Saglabājami: 0gb Kopā: 27gb	
L7		Logs: 1200×1430(h)	Maināmi: 11gb Saglabājami: 19gb Kopā: 30gb	Logu vēja noturības klase- ne zemāka par C2 (pēc LVS EN 12210) Logu gaisa caurlaidības klase- ne zemāka par 3 (pēc LVS EN 12207) ūdensnecaurlaidības kalse - 8A (pēc LVS EN 12208)
L8		Logs: 1780×1430(h) Durvis: 700×2300(h)	Maināmi: 3gb Saglabājami: 12gb Kopā: 15gb	
L9		Logs: 1780×1430(h) Durvis: 700×2300(h)	Maināmi: 5gb Saglabājami: 10gb Kopā: 15gb	
L10		Logs: 1350×600(h)	Maināmi: 6gb Saglabājami: 0gb Kopā: 6gb	PVC loga bloks ar vēdināšanas resti vienā sānā 0,35m platumā, loga augstumā. Restes ražotājs CLBK, ProLam vai ekvivalents
L11		Logs: 3040×600(h)	Maināmi: 5gb Saglabājami: 7gb Kopā: 12gb	
L12		Logs ar resti: 1150×450(h)	Maināmi: 6gb Saglabājami: 0gb Kopā: 6gb	

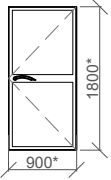
MARKA	SKICE	AILAS IZMĒRI, b×h(mm)	SKAITS	PIEZĪMES
D1		Durvis: 700×2300(h)	Maināmi: 6gb Saglabājami: 6gb Kopā: 12gb	PVC durvis ar stikla paketi krāsa - balta Stikla paketes 3k4+4OTS3+Argons termix1,0 Rāmis: REHAU SYNEGO Dzīlums: 80mm Siltuma caurlaidības koef.: kopējais Uw=1,1 W / m² K Vēja noturības klase- ne zemāka par C2 (pēc LVS EN 12210) Logu gaisa caurlaidības klase - ne zemāka par 3 (pēc LVS EN 12207) ūdensnecaurlaidības kalse - 8A (pēc LVS EN 12208)
D2		Durvis: 930×2050(h)	Maināmi: 3gb Saglabājami: 0gb Kopā: 3gb	Alumīnija konstrukcijas vienvirši ārdurvis ar siltinājumu, rokturi, eņģēm, ar pašizvēršanās mehānismu, speciālām blīvgumijām un piedurīstēm, vienpunktu slēdzeni un mehānisko čipa atslēgu, ar stiklojumu 0,8x0,4m, Siltuma caurlaidības koef. Uw: 1,6w/m²xK tonis: skat krāsu pasē
D3		Durvis: 1260×2100(h)	Maināmi: 3gb Saglabājami: 0gb Kopā: 3gb	Alumīnija konstrukcijas pusotrvirši ārdurvis ar siltinājumu, rokturi, eņģēm, ar pašizvēršanās mehānismu, speciālām blīvgumijām un piedurīstēm, vienpunktu slēdzeni un mehānisko čipa atslēgu un čipa atslēgu, ar stiklojumu 0,8x0,4m, Siltuma caurlaidības koef. Uw: 1,6w/m²xK tonis: skat krāsu pasē
D4		Durvis: 900×2100(h)	Maināmi: 3gb Saglabājami: 0gb Kopā: 3gb	Projektētas cinkotas tērauda (ar karsto cinkošanu) ārdurvis ar siltinājumu, rokturi, vēdināšanas žalūziju durvju augšējā daļā, eņģēm, ar speciālām blīvgumijām un piedurīstēm. Tonis: skat krāsu pasē
D5		Durvis: 900×1940(h)	Maināmi: 3gb Saglabājami: 0gb Kopā: 3gb	Pagraba durvis, skat pagraba plāna lapā Projektētas cinkotas tērauda (ar karsto cinkošanu) ārdurvis ar siltinājumu, rokturi, vēdināšanas žalūziju durvju augšējā daļā, eņģēm, ar speciālām blīvgumijām un piedurīstēm. Tonis: skat krāsu pasē
D6		Durvis: 900×1800(h)	Maināmi: 3gb Saglabājami: 0gb Kopā: 3gb	Durvis uz bēniņiem Cinkotas krāsotas metāla durvis ar ugunsizturību EI30, automātisko pašizvēršanās mehānismu. Ugunsdrošo durvju vienpunkta slēdzene un viras izgatavo no materiāla, kas nodrošina ugunsizturīgām konstrukcijām izvirzīto prasību minimālāko pakāpi. Nepieciešamo hermētiskumu nodrošina speciālas ugunsizturīgas blīvgumijas, kas izvietotas pa durvju kārbas perimetru. Rāmja siltumcaurlaidības koef.: 1.6w/m²xK

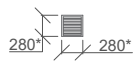
Piezīmes:

*Būvdarbu laikā ailu izmērus precizēt;

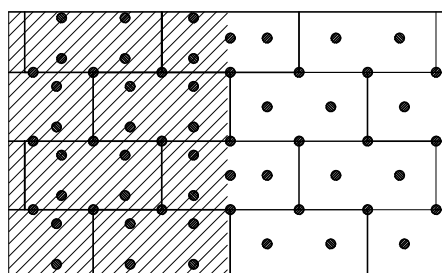
*Logu ventilācijas vārsti ar iestrādi blīvgumijās paredzēti logos L1; L2; L4; L5; durvis logu blokā L8 un L9, durvis D1. Vārsti paredzēti gan jaunajās, gan esošajās PVC konstrukcijās - katrā 1gb. Logos un durvis kopā montējami 102 gb vārsti. Tāda paša tipa vārsti montējami arī lodžiju stiklojumos, gan esošajās PVC, gan jaunajās PVC konstrukcijās. Stiklojumā ST1 (skat AR-6) montējami 2gb vārsti, katrā veramā daļā; ST2 un ST3 - katrā pa vienam. Lodžiju stiklojumos kopā montējami 117 gb ventilācijas vārsti.

		SIA "WS" Būvkr. reģ. Nr.: 7296-R Kormājas prospekts 7-206, Liepāja, LV-3401 mob. tel: +371 26534077; e-pasts: w.s@inbox.lv		SIA "Liepājas namu apsaimniekotājs" Objektu: Dzīvojamās ēkas fasādes vienkāršota atjaunošana Rojas ielā 4, Liepājā		Līguma Nr.: 2017/3-62/477 Pasākuma Nr.: WS-68-17
Arhitekts	Haralds Kramis	08.2019.	Logu un durvju specifikācija		Stadija	Lapa
Izstrādāja	Maira Kalniņa	08.2019.			BP	AR-10
Mērogs:		M 1:100; A3		Arh. reģ. Nr.: 583		

MARKA	SKICE	AILAS IZMĒRI, b×h(mm)	SKAITS	PIEZĪMES
D6		Durvis: 900×1800(h)	Maināmi: 3gb Saglabājami: 0gb Kopā: 3gb	Durvis uz bēniņiem Cinkotas krāsotas metāla durvis ar ugunsizturību EI30, automātisko pašizvērsšanās mehānismu. Ugunsdrošo durvju vienpunkta slēdzene un viras izgatavo no materiāla, kas nodrošina ugunsizturīgām konstrukcijām izvērsto prasību minimālāko pakāpi. Nepieciešamo hermētiskumu nodrošina speciālas ugunsizturīgas blīvumijas, kas izvietotas pa durvju kārbas perimetru. Rāmja siltumcaurlaidības koef.: 1.6w/m²·K

MARKA	SKICE	AILAS IZMĒRI, b×h(mm)	SKAITS	PIEZĪMES
R1		Ø240	Būvdarbu laikā izvērtēt bijušos atvērumus (laika gaitā aiztaisīti). Ja iespējams, izmantot tos. Nepieciešami 12gb atverumi un 12gb jaunas restes	Vēdināšanas reste pagrabā Cinkota žalūzija, regulējama.

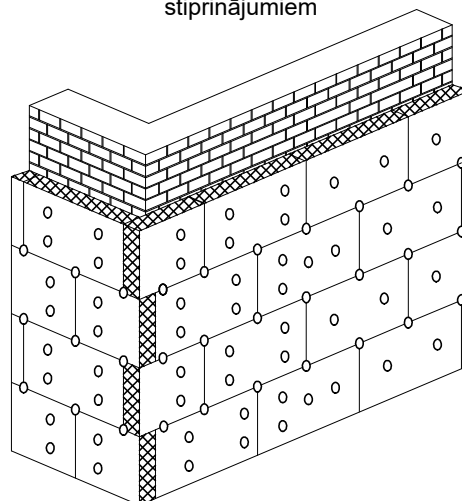
Akmensvates stiprinājumu izkārtojums pretstatā



Sienas mala
10 dībeļi/m²

Sienas vidus
8 dībeļi/m²

Akmensvates plākšņu stūra salaiduma vieta ar stiprinājumiem



mob.tel: +371 26534077; e-pasts: w.s@inbox.lv

SIA "WS"

Būvkr. reģ. Nr.: 7296-R
Kūrmājas prospekts 7-206,
Liepāja, LV-3401

SIA "Liepājas namu apsaimniekotājs"

Līgums Nr.

WS-21-1

Objekts:

Dzīvojamās ēkas fasādes vienkāršota atjaunošana Rojas ielā 4, Liepājā. **IZMAIŅAS**

Rasējums:

Durvju un režģu specifikācija.
Dībeļu izvietojuma shēmas.

Stadija

BP

Lapa

AR-11i

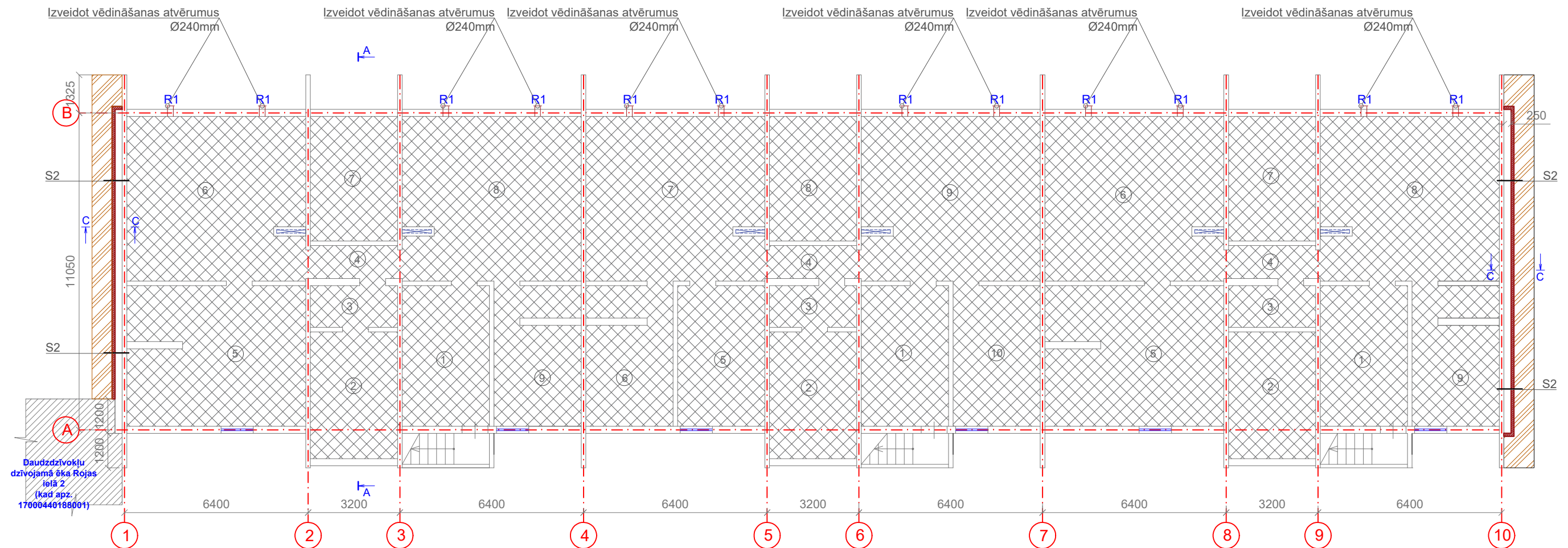
Mērogs:

b/m; A4




Arh. reģ. Nr.: 583

Arhitekts	Haralds Krams	01.2021.
Izstrādāja	Maira Kalniņa	01.2021.

Pagrabstāva plāns
M 1:150



LIETOTIE APZĪMĒJUMI:

- | | |
|---|--|
|  | Pamatu sienu siltinājuma mezgls S2 |
|  | 1. stāva pārseguma siltinājuma mezgls P1 |
|  | Betonēta lietus ūdens novadīšanas apmale |

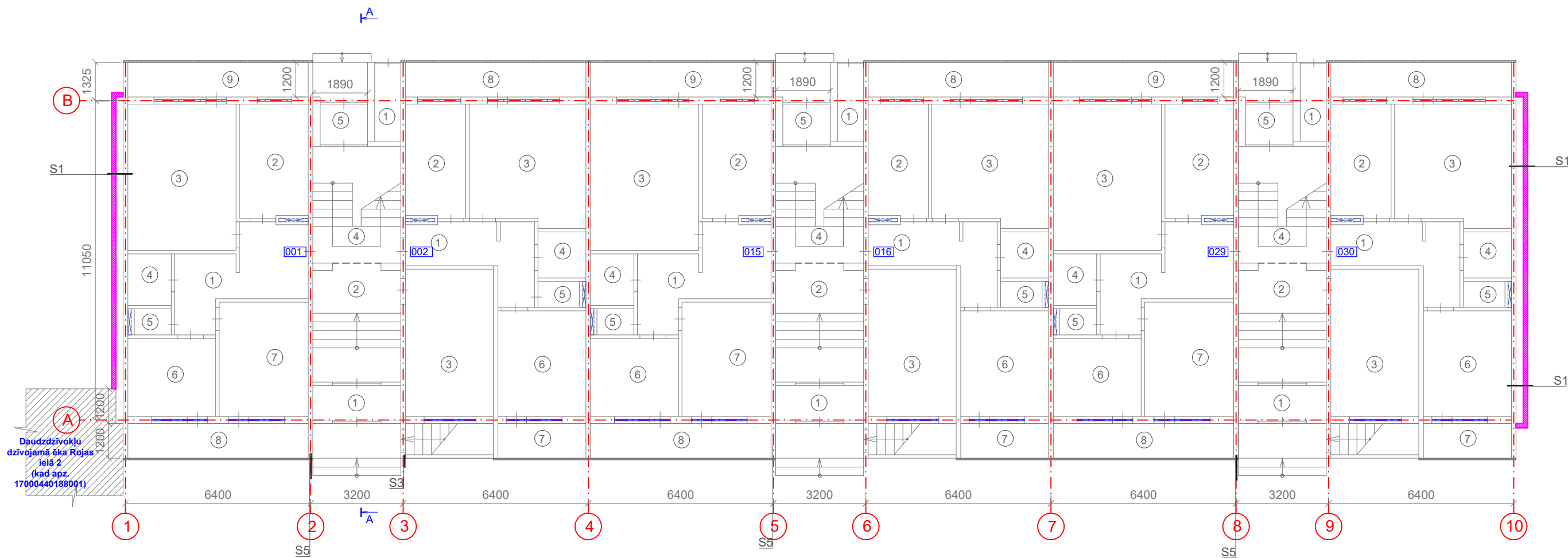
PIEZĪMES:

1. Siltinājumu mezglu specifikāciju skat. AR- 16
2. Griezumu "A-A" skat. AR-15
3. **Pagraba plānā esošie koka šķūnīši netiek uzrādīti, to sienu augšējās daļas nozāgēt 200mm platumā no griestiem un enkurot pie pārseguma.**



<div><div><div><div>WS</div><div>PROJEKTS BŪVE</div></div><div><div>SIA "WS"</div><div>Būvkr. reģ. Nr.: 7296-R Kūrmājas prospekts 7-206 Liepāja, LV-3401 mob.tel: +371 26534077; e-pasts: w.s@inbox.lv</div></div></div></div>				<div>SIA "Liepājas namu apsaimniekotājs"</div>		<div>Līgums Nr. WS-21-1</div>					
<div>Objekts:</div> <div>Dzīvojamās ēkas fasādes vienkāršota atjaunošana Rojas ielā 4, Liepājā. IZMAIŅAS</div>											
				Rasējums:		Stadija		Lapa			
Arhitekts		Haralds Krams		01.2021.		Pagrabstāva plāns ar siltinājuma shēmu		BP		AR-12i	
Izstrādāja		Maira Kalniņa		01.2021.							
				Mērogs: M 1:150; A3		Arh. reģ. Nr.: 583					

1.stāva plāns
M 1:150



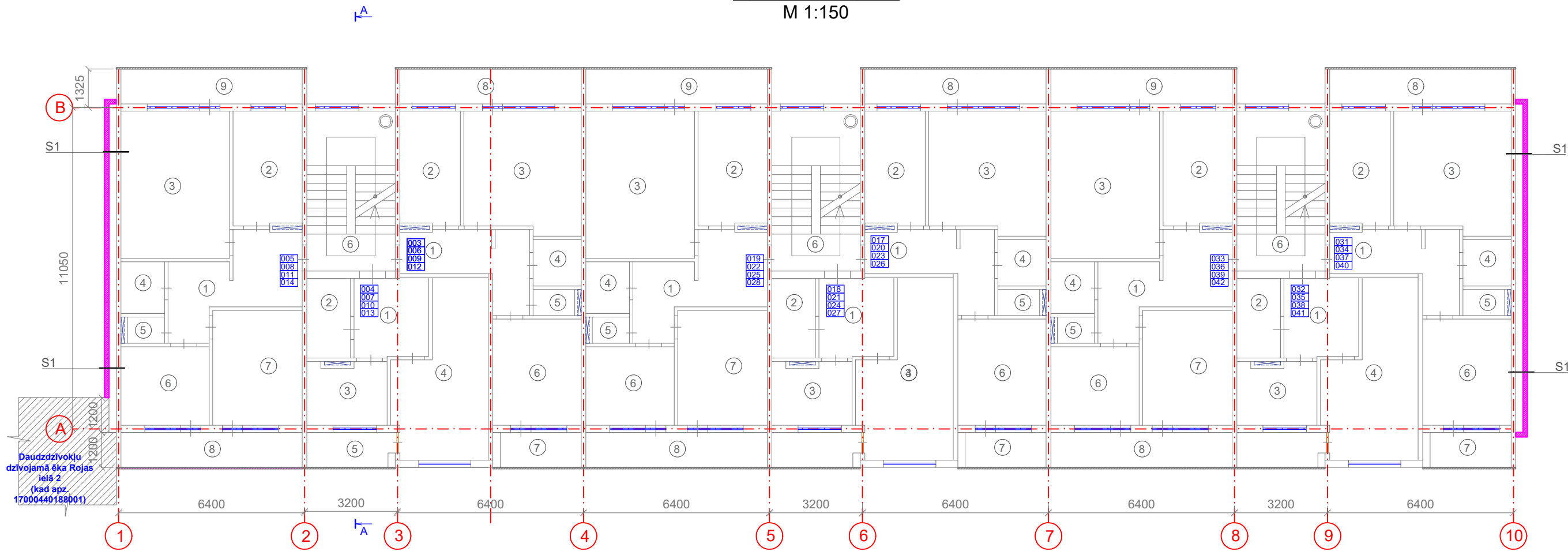
LIETOTIE APZĪMĒJUMI:

 Vieglobetona garensienu un gala sienu siltinājuma mezgls S1

PIEZĪMES:
1.Siltinājumu mezglu specifikāciju skat. AR- 16
2.Griezumu "A-A" skat. AR-15

<div><div><div><div>WS</div><div>PROJEKTS BŪVE</div></div><div><div>SIA "WS"</div><div>Būvkr.reģ.Nr.: 7296-R Kūrmājas prospekts 7-206, Liepāja, LV-3401 mob.tel: +371 26534077; e-pasts: w.s@inbox.lv</div></div></div></div>				SIA "Liepājas namu apsaimniekotājs"		Līgums Nr. WS-21-1	
				Objekts: Dzīvojamās ēkas fasādes vienkāršota atjaunošana Rojas ielā 4, Liepājā. IZMAIŅAS			
				Rasējums:		Stadija	Lapa
Arhitekts		Haralds Krams		01.2021.		BP	AR-13i
Izstrādāja		Maira Kalniņa		01.2021.			
				Mērogs: M 1:150; A3		Arh. reģ. Nr.: 583	

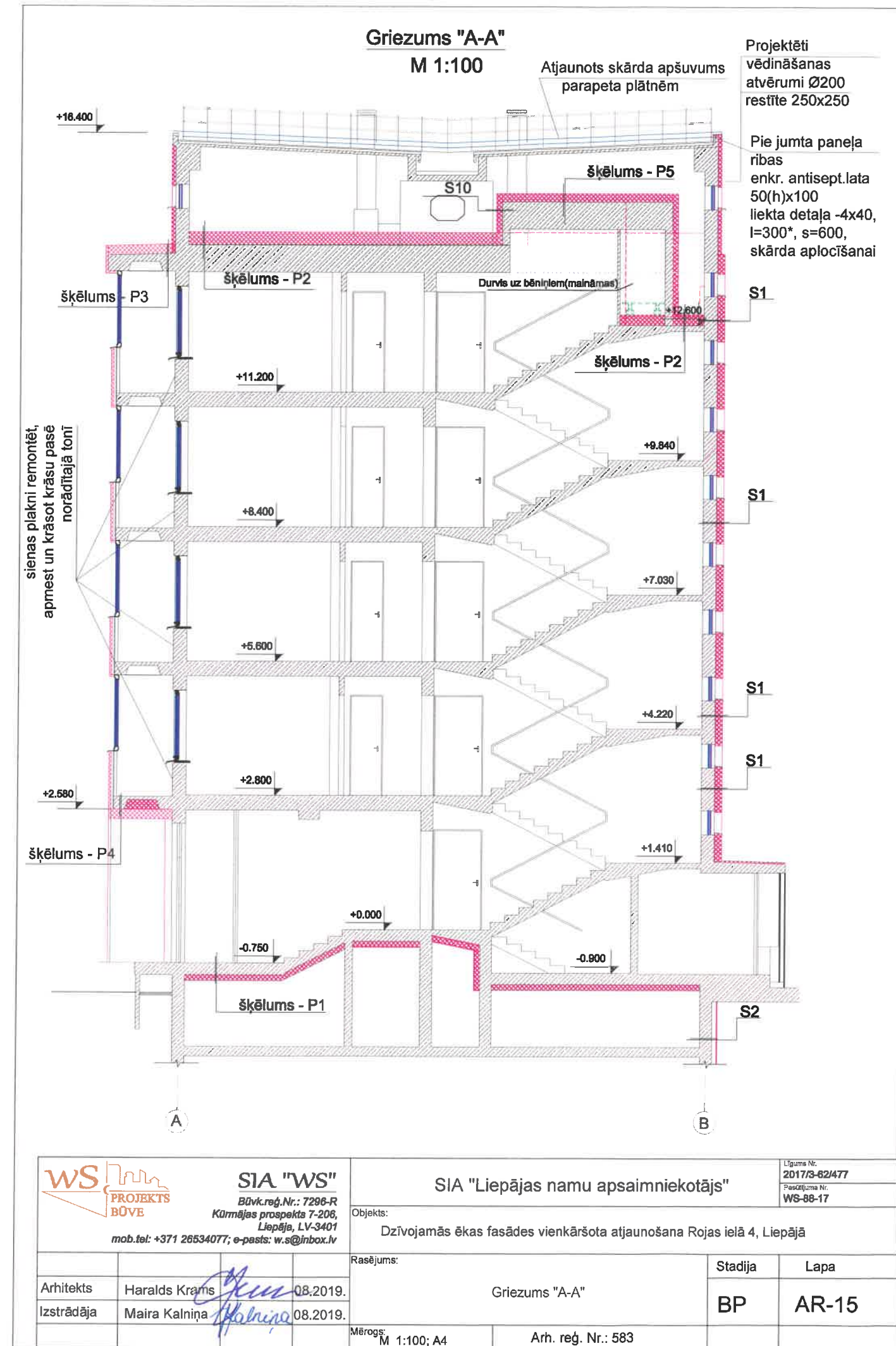
Tipveida stāva plāns
M 1:150



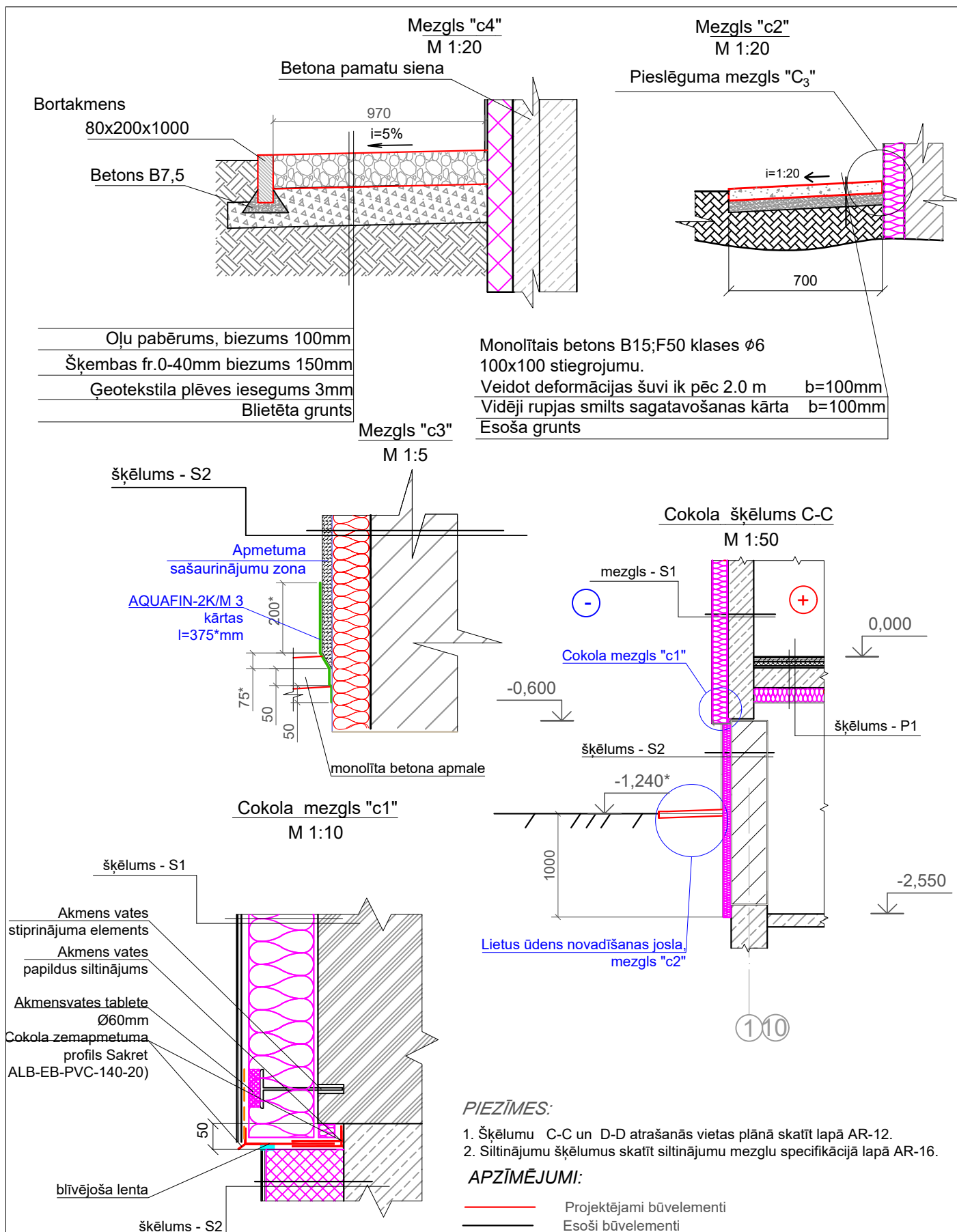
LIETOTIE APZĪMĒJUMI:

Vieglobetona garensienu un gala sienu siltinājuma mezgls S1

<div><div><div>WS</div><div>PROJEKTS BŪVE</div></div><div><div>SIA "WS"</div><div>Būvkr. reģ. Nr.: 7296-R Kūrmājas prospekts 7-206, Liepāja, LV-3401 mob.tel: +371 26534077; e-pasts: w.s@inbox.lv</div></div></div>				SIA "Liepājas namu apsaimniekotājs"		Līgums Nr. WS-21-1
Objekts: Dzīvojamās ēkas fasādes vienkāršota atjaunošana Rojas ielā 4, Liepājā. IZMAIŅAS						
Rasējums:				Stadija	Lapa	
Tipveida stāva plāns ar siltinājuma shēmu				BP	AR-14i	
Arhitekts	Haralds Krams	01.2021.				
Izstrādāja	Maira Kalniņa	01.2021.				
Mērogs: M 1:50, 150; A3				Arh. reģ. Nr.: 583		



Apzīmējums, nosaukums	Šķēlums	Apraksts	Piezīmes
S1 Vieglbetona paneļu ārējās sienas siltinājums		*Apmetuma sistēma virs siltinājuma (AS-2), b= 7mm *Grunts *Siltinājums - akmensvate (PAROC Linio 10 vai ekviv.) $\lambda=0,036\text{W/m}^2\text{K}$, b=150mm *Līmjava *Grunts *Esošā siena - vieglbetona panelis, b=250/410mm	Pirms siltināšanas veikt virsmas notīrīšanu, gruntēšanu
S2 Esošo pamatu sienu siltinājums		*Apmetuma sistēma virs siltinājuma (AS-1), b=7mm *Grunts *Putupolistirola plāksne Tenapors Neo EPS 100,; $\lambda=0,031\text{ W/mK}$, b=150mm *Līmjava *Vertikālā hidroizolācija *Grunts *Esošā siena -ribotais panelis, b=350mm	Pirms siltināšanas veikt virsmas notīrīšanu, gruntēšanu
S9 Bēniņu stāva siltinājums		*Apmetuma sistēma virs siltinājuma (AS-1), b=7mm ; *Grunts *Putupolistirola plāksne , analogs *Tenapors Neo EPS 100, $\lambda=0,031^* \text{ W/mK}$, b=50mm *Līmjava *Vertikālā hidroizolācija *Grunts *Esošā betona bloku siena, b=250mm	Pirms siltināšanas veikt virsmas notīrīšanu, gruntēšanu
S10 Kāpņu telpas siena bēniņos (skatīt BK daļā)		*Apmetums un ūdensemulsiņas krāsa *Gruntējums *Līmjava *Siltinājums - akmensvate (PAROC Linio 10 vai ekvivalents) $\lambda=0,036\text{ W/mK}$, b=120mm *Līmjava *Gruntējums *Esošā betona paneļu siena, b=250mm	Pirms siltināšanas veikt virsmas notīrīšanu, gruntēšanu
P1 Pagraba pārseguma siltinājums		*Esošs grīdas sastāvs, b=80mm *Esošais dz-betona pārsegums, b=220mm *Līmjava *Akmensvates lamele ekviv. Paroc CGL 20 CY $0,037\text{ W/m}^2\text{K}$, b=150mm	Pirms siltinājuma izvietojanas, notīrīt esošo dzelzsbetona paneļa virsmu
P2 Bēniņu pārseguma siltinājums		* Pārsegumu siltumizolāc.beramā akmensvate, ekviv. PAROC BLT 3, $\lambda=0,041\text{W/mK}$, b= 400mm (pēc sablīvēšanās) *Tvaika izolācijas plēve, b=0,2mm *Esoša cementa java, b=50mm *Esošs fibrolīta plātņu slānis, b=~150mm *Esošas hidroizolācijas slānis *Esošais dz-betona pārsegums, b=220mm	
P5 Siltinājums virs kāpņu telpām		*Akmensvate Paroc WAS 35 $\lambda=0,033\text{ W/mK}$, b=50mm *Akmensvate (ekvivalents Paroc eXtra, $0,036\text{ W/mK}$), b=100mm *Akmensvate (ekvivalents Paroc eXtra, $0,036\text{ W/mK}$), b=150mm *Tvaika izolācijas plēve, b=0,2mm *Esoša cementa java, b=50mm * Esošs fibrolīta plātņu slānis, b=~150mm * Esošas hidroizolācijas slānis * Esošais dz-betona pārsegums, ~b=220mm	



WS
PROJEKTS
BŪVE

SIA "WS"

Būvkr. reģ. Nr.: 7296-R
Kūrmājas prospekts 7-206,
Liepāja, LV-3401
mob. tel.: +371 26534077; e-pasts: w.s@inbox.lv

SIA "Liepājas namu apsaimniekotājs"

Līguma Nr.

WS-21-1

Objekts:

Dzīvojamās ēkas fasādes vienkāršota atjaunošana Rojas ielā 4, Liepājā. **IZMAIŅAS**

Rasējums:

Cokola mezgli

Stadija

Lapa

Arhitekts Haralds Krams 01.2021.

Izstrādāja Maira Kalniņa 01.2021.

BP

AR-17i

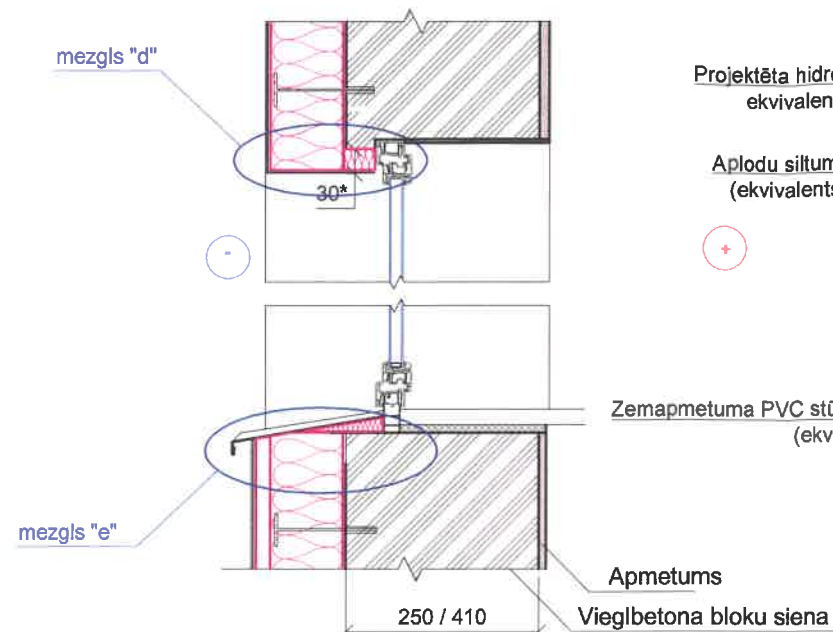
Mērogs:

M 1:5, 10, 20, 50; A3

Arh. reģ. Nr.: 583

Loga ailes griezumums pēc siltināšanas

M 1:20



Projektēts akmens vates blīvējums
(ekvivalents PAROC XSI 001); $\lambda = 0,037 \text{ W/mK}$

Projektēta hidroizolācijas loksne
ekvivalents CONTEGA Exo

Aplodu siltumizolācijas plāksne
(ekvivalents PAROC Linio15)
 $\lambda = 0,037 \text{ W/mK}$

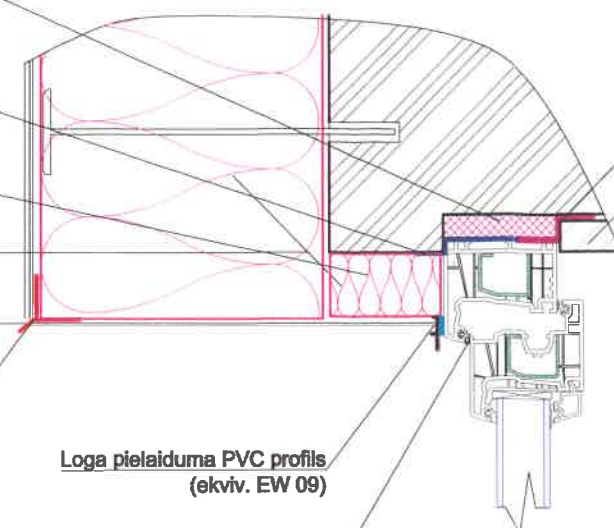
Zemapmetuma PVC stūra profils ar lāseni
(ekv. Sakret EDC 02)

Loga pielaiduma PVC profils
(ekv. EW 09)

Proj. PVC loga rāmis

Mezgls "d"

M 1:5



Projektēta difūzijas lēta
ekvivalents CONTEGA SL

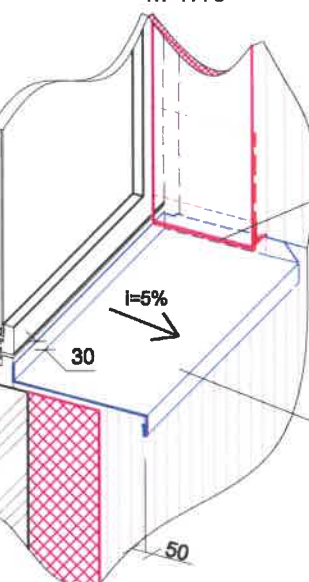
Projektēta ģipškartona loksne, krāsota

Mezgls "f"

M 1:5

Palodzes stūra pieslēgums
aksonometrijā

M 1:15



Projektēta ģipškartona loksne, krāsota

Projektēta difūzijas lēta
ekvivalents CONTEGA SL

Projektēts akmens vates blīvējums
(ekvivalents PAROC XSI 001); $\lambda = 0,037 \text{ W/mK}$

Proj. PVC loga rāmis

Loga pielaiduma PVC profils
(ekv. EW 09)

Projektēta hidroizolācijas lēta,
ekvivalents CONTEGA Exo

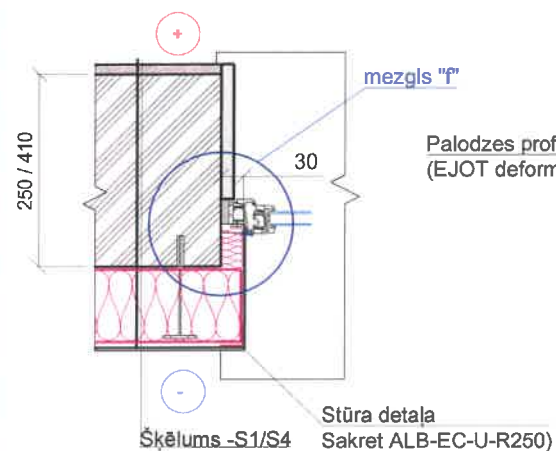
Aplodu siltumizolācijas plāksne
(ekvivalents PAROC Linio15); $\lambda = 0,037 \text{ W/mK}$

Palodzes sāna montāžas profils
EW CS(01)

Siltinājuma pieslēguma vietas logam

mezgla šķēlums

M 1:20



Projektētā h-izolācijas lēta,
ekvivalents CONTEGA Exo

Projektēts akmens vates
blīvējums (ekvivalents PAROC
XSI 001); $\lambda = 0,037 \text{ W/mK}$

Proj. skārda palodze

Palodzes profils
(EJOT deformācijas lēta izpletoša)

Proj. PVC loga rāmis

Proj. palodzes profils

Projektēta difūzijas lēta,
ekvivalents CONTEGA SL

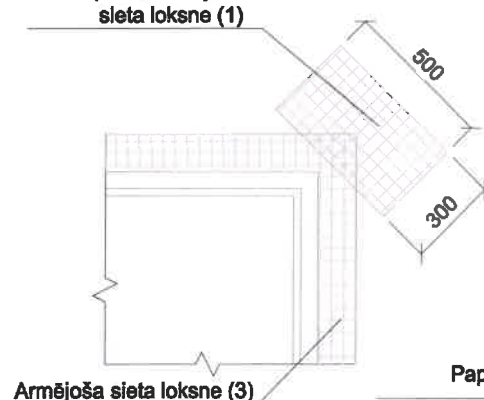
Palodzes sāna
montāžas profils
(ekv. EW-CS(01))

Proj. skārda
palodze, b=0.6mm

Loga ailes stūra armējums

Loga ailes stūra armējums aksonometrija

Papildus armējoša
sieta loksne (1)



Papildus armējoša sieta loksne (2)

Logu aiļu armēšanas secība:

1. Uz nosiltinātu plaknes virsmu logu, durvju ailes stūrus plaknē armē ar stikla šķiedras sieta taisnstūra loksniem (1), iegremdējot to armēšanas javā.
2. Logu, durvju aiļu iekšpusi armē ar taisnstūra loksniem (2), iegremdējot to armēšanas javā, pēc tam izlīdzinot to ar špakteljāpstiņu.
3. Logu un durvju aiļu stūrus armē ar taisnstūra loksniem (3), iegremdējot to armēšanas javā, pēc tam izlīdzinot to ar špakteljāpstiņu.
4. Logu un durvju ailes stūrus nosedz ar stūra profilu, to iegremdējot javā, pēc tam izlīdzinot to ar īpašu instrumentu.
5. Logu aiļu siltināšana ar aplodu siltumizolācijas plāksni 30mm (ekvivalents PAROC Linio15 $\lambda = 0,037 \text{ W/mK}$)

APZĪMĒJUMI:

- Projektējami būvelementi
- Esoši būvelementi

Piezīmes:

1. Siltinājumu šķēlums skatīt siltinājumu mezglu specifikācijā lapā AR-16.
2. Par precīzu siltumizolācijas izbūves tehnoloģiju konsultēties ar izolācijas plātņu ražotājiem.



SIA "WS"

Būvkr. reģ. Nr.: 7296-R
Kūrmājas prospekts 7-206,
Liepāja, LV-3401
mob. tel.: +371 26534077; e-pasts: w.s@inbox.lv

SIA "Liepājas namu apsaimniekotājs"

Līguma Nr.
2017/3-62/477
Pasūtījuma Nr.
WS-88-17

Objekts:
Dzīvojamās ēkas fasādes vienkāršota atjaunošana Rojas ielā 4, Liepājā

Rasējums:
Logu aiļu siltinājuma mezgli

Stadija

Lapa

BP

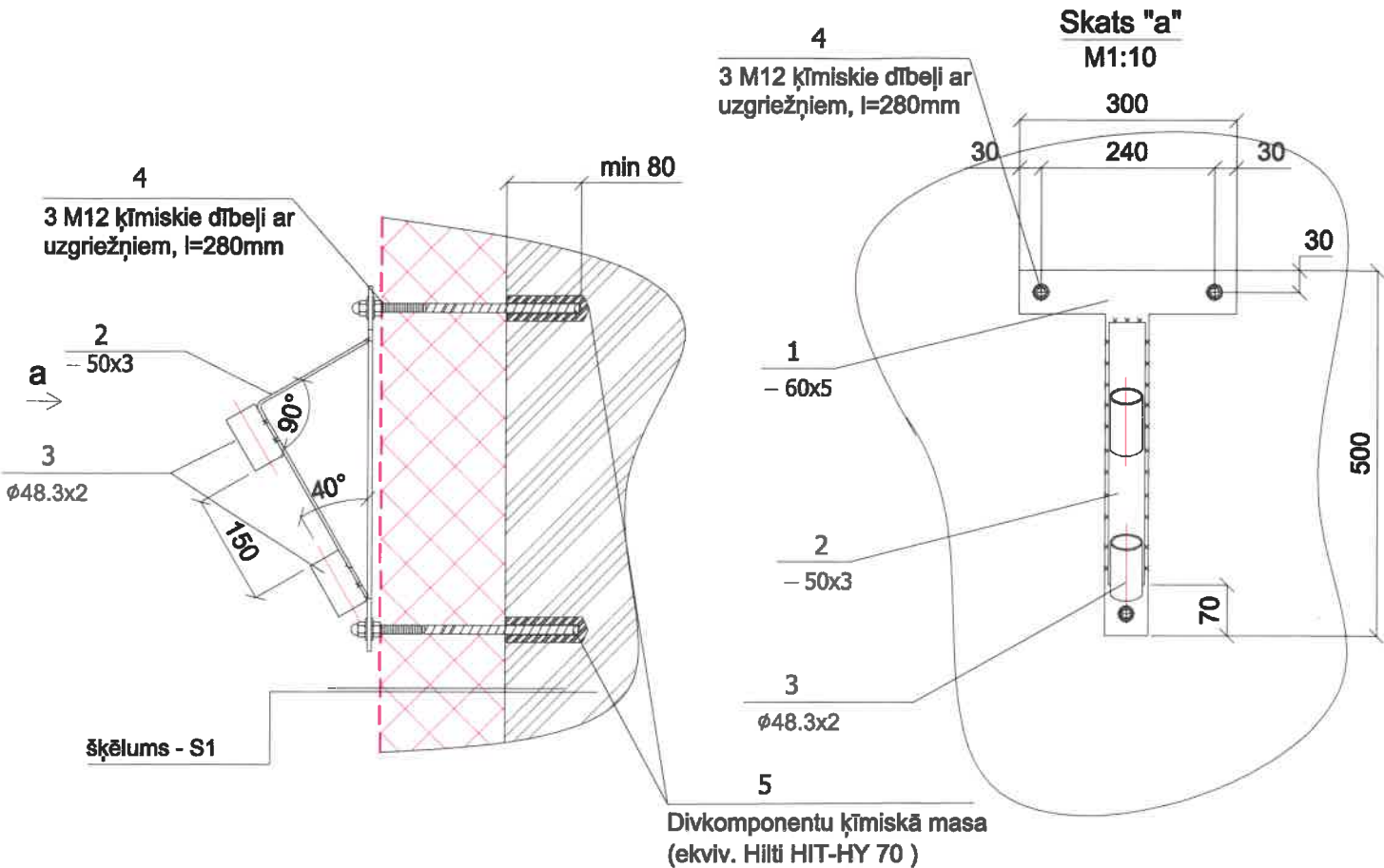
AR-18

Mērogs: M 1:100; A3

Arh. reģ. Nr.: 583

Arhitekts	Haralds Krams	06.2019.
Izstrādāja	Maira Kalniņa	08.2019.

Karoga turētāja mezgls
M 1:10

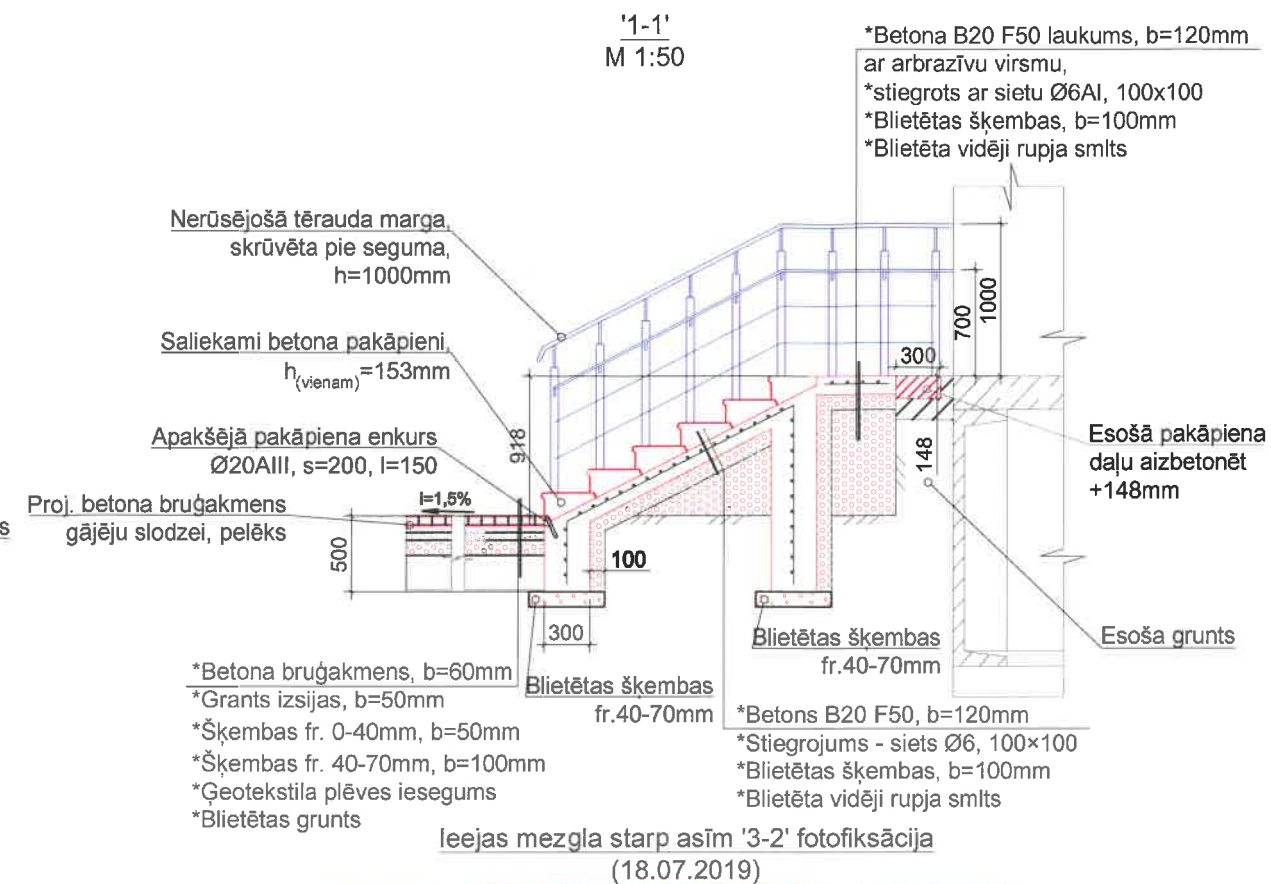
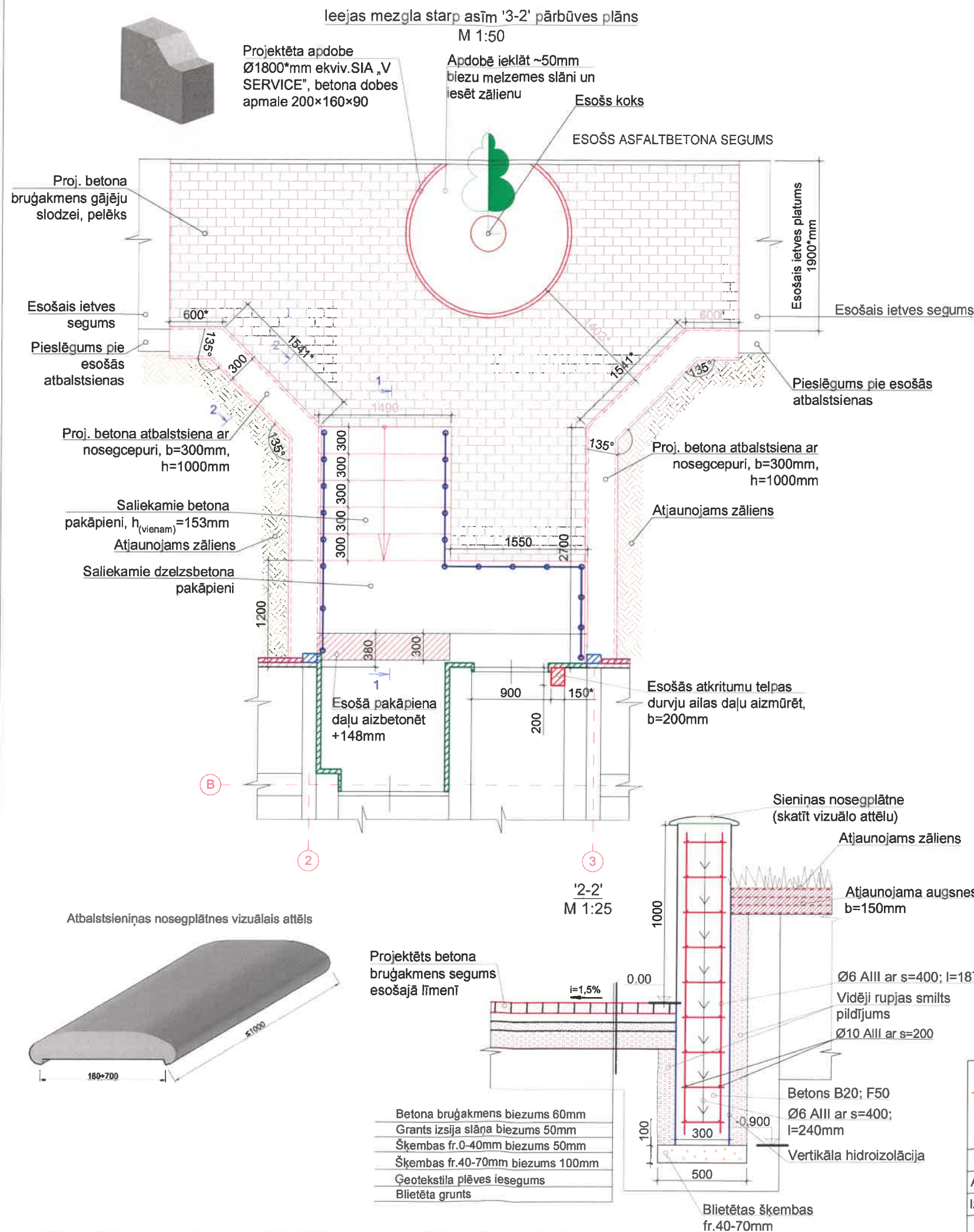



Elementu specifikācija karoga masta turētājam (kopā 1 gab)

Poz. Nr	Nosaukums	Mērvienība	Daudzums gab	Viena elementa garums (mm)	Kopējais garums m	Elementa 1 metra svars kg	Kopējā masa kg
1	Plāksne -5	gab	1				1,56
2	Plāksne -3x50	gab	1	500	0,5	1,17	0,585
3	φ48.3x3	gab	2	80	0,16	2,28	0,3648
4	M12 ķīmiskie dībeļi ar uzgriežņiem, l=280mm	gab	3				
5	Divkomponentu ķīmiskā masa (ekvīv. Hilti HIT-HY 70)	ml	150				
	Pretkorozijas krāsojums, un metāla krāsa	m²	0,3				

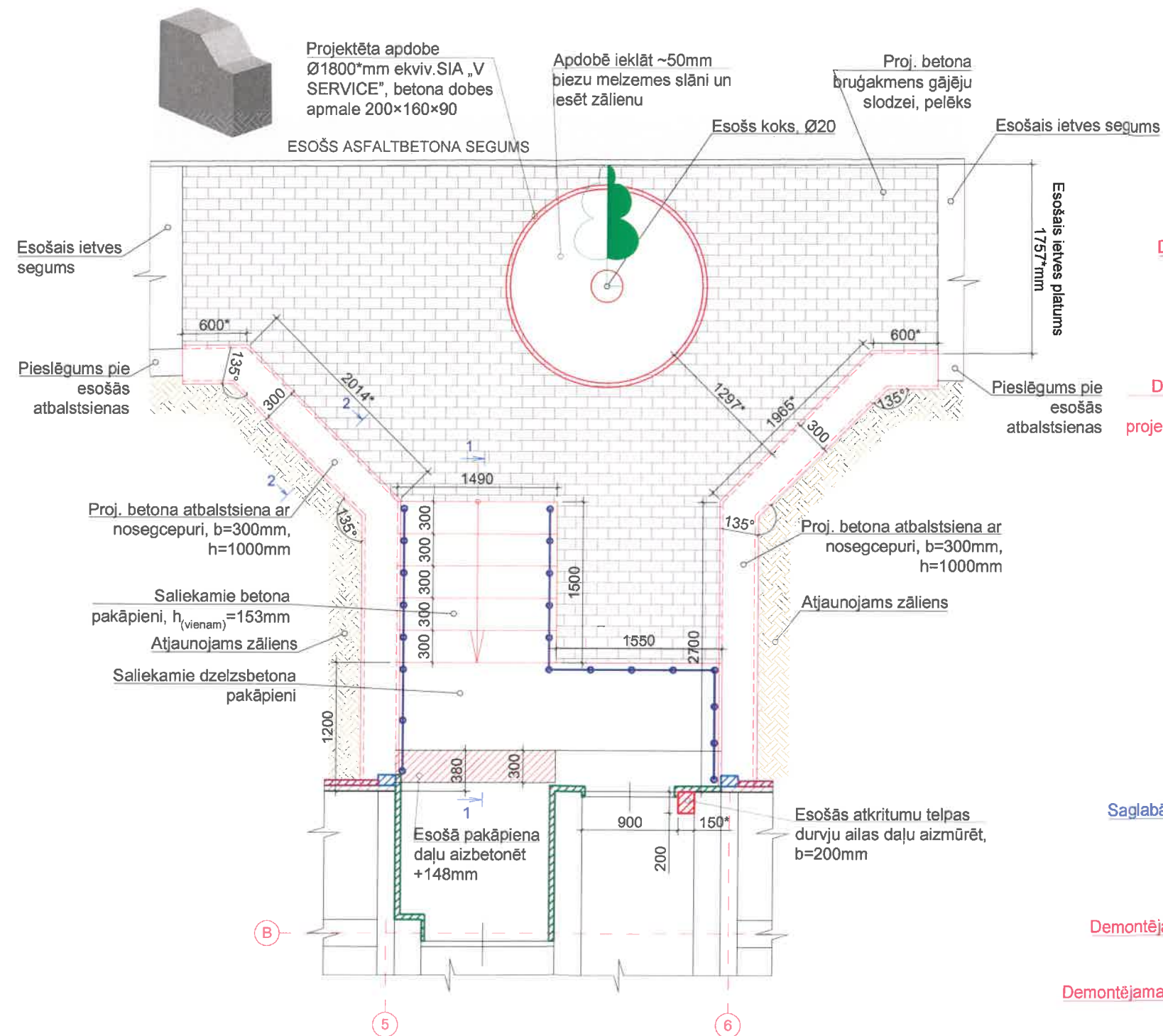
Piezīmes:
1. Izmērus, kuri uzrādīti ar zvaigznīti, precizējami pēc vietas.

WS PROJEKTS BŪVE Būvniecības projekti mob.tel: +371 26534077; e-pasts: w.s@inbox.lv			SIA "WS" Būvniecības projekti Kūrmājas prospektā 7-206, Liepāja, LV-3401			SIA "Liepājas namu apsaimniekotājs"			Līguma Nr. 2017/3-62/477
						Objekts: Dzīvojamās ēkas fasādes vienkāršota atjaunošana Rojas ielā 4, Liepājā			Pasūtījuma Nr. WS-88-17
						Rasējums:		Stadija	Lapa
Arhitekts	Haralds Krams	08.2019.				Karoga masta turētāja risinājums		BP	AR-19
Izstrādāja	Maira Kalniņa	08.2019.				Mērogs: M 1:100; A4		Arh. reģ. Nr.: 583	



 <div>SIA "WS" Būvkr. reģ. Nr.: 7296-R Kurmājas prospekta 7-206, Liepāja, LV-3401 mob.tel: +371 26534077; e-pasts: w.s@inbox.lv</div>			SIA "Liepājas namu apsaimniekotājs"			<div>Līguma Nr.: 2017/3-62/477 Pasākuma Nr.: WS-88-17</div>	
			Objekts: Dzīvojamās ēkas fasādes vienkāršota atjaunošana Rojas ielā 4, Liepājā				
			Rasējums: Ieejas mezgla Nr.1 pārbūves risinājumi			Stadija	Lapa
Arhitekts	Haralds Krams	08.2019.				BP	AR-20
Izstrādāja	Maira Kalniņa	08.2019.					
			Mērogs: M 1:25.50: A3	Arh. reģ. Nr.: 583			

leejas mezgla starp asīm '6-5' pārbūves plāns
M 1:50



leejas mezgla starp asīm '6-5' fotofiksācija
(18.07.2019)



Demontējamas betona plāksnes

Demontējama metāla marga

Demontējama atbalstsienas daļa (atbilstoši projektētajam ieejas mezgla plānam)

Demontējami pakāpieni

Demontējamas betona plāksnes, atbilstoši projektētajam ieejas mezgla plānam)

leejas mezgla starp asīm '6-5' fotofiksācija
(18.07.2019)



Demontējama betona platforma




Demontējami betona pakāpieni

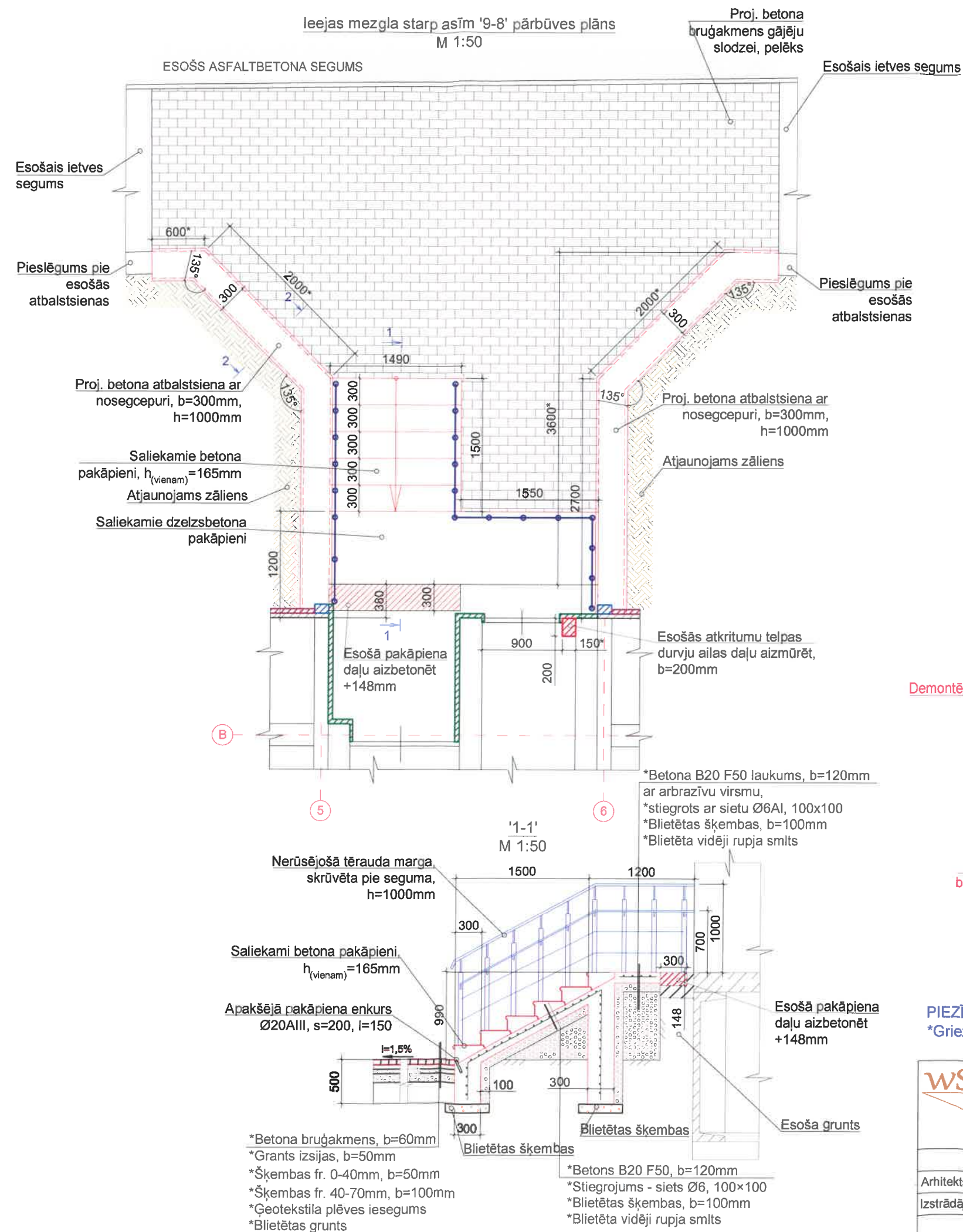
Saglabājams esošs koks

Demontējama apdobe

Demontējama atbalstsiena

PIEZĪME:
*Griezumus '1-1' un '2-2' risināt ekvivalenti AR-20 lapā norādītajam.

 <p>WS PROJEKTS BŪVE</p>			<p>SIA "WS"</p> <p>Būvkr. reģ. Nr.: 7296-R Kūrmājas prospekts 7-206, Liepāja, LV-3401 mob. tel.: +371 26534077; e-pasts: w.s@inbox.lv</p>			<p>SIA "Liepājas namu apsaimniekotājs"</p>			<p>Līguma Nr. 2017/3-62/477</p> <p>Pasūtītāja Nr. WS-88-17</p>	
						<p>Objekts:</p> <p>Dzīvojamās ēkas fasādes vienkāršota atjaunošana Rojas ielā 4, Liepājā</p>				
						<p>Rasējums:</p> <p>leejas mezgla Nr.2 pārbūves risinājumi</p>			<p>Stadija</p>	<p>Lapa</p>
<p>Arhitekts</p>	<p>Haralds Krams</p>		<p>08.2019.</p>						<p>BP</p>	<p>AR-21</p>
<p>Izstrādāja</p>	<p>Maira Kalniņa</p>		<p>08.2019.</p>							
			<p>Mērogs:</p> <p>M 1:50; A3</p>			<p>Arh. reģ. Nr.: 583</p>				



leejas mezgla starp asīm '9-8' fotofiksācija
(18.07.2019)




Demontējama platforma

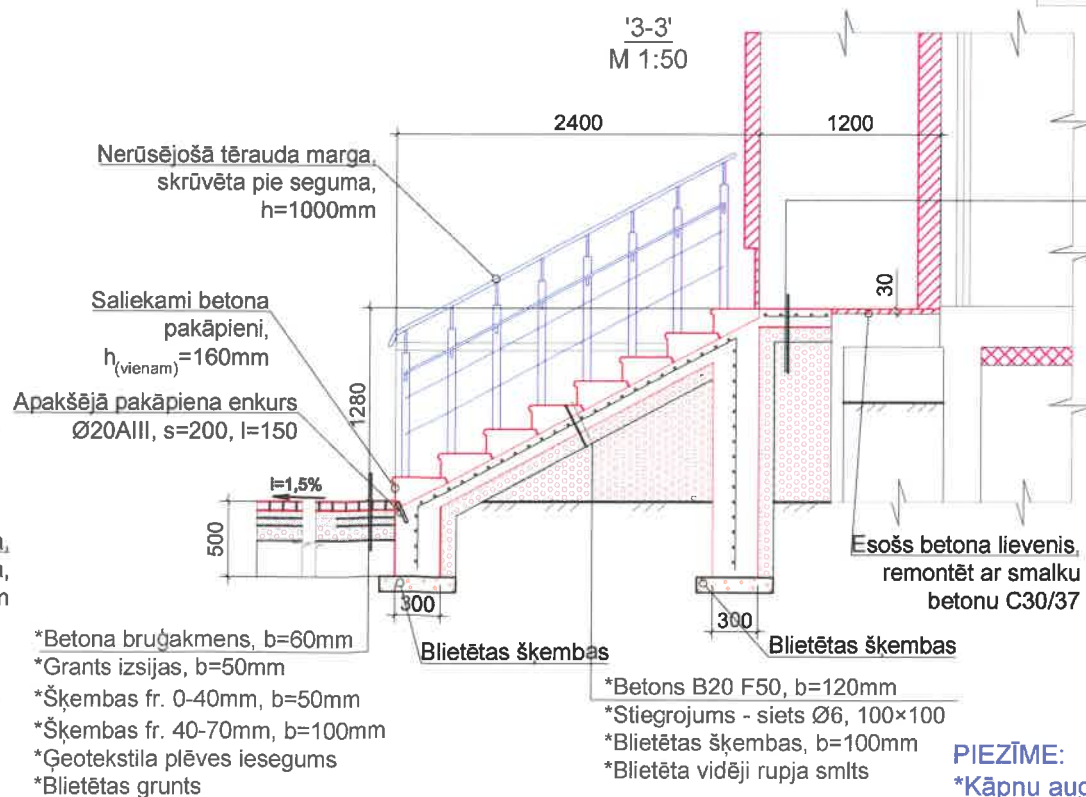
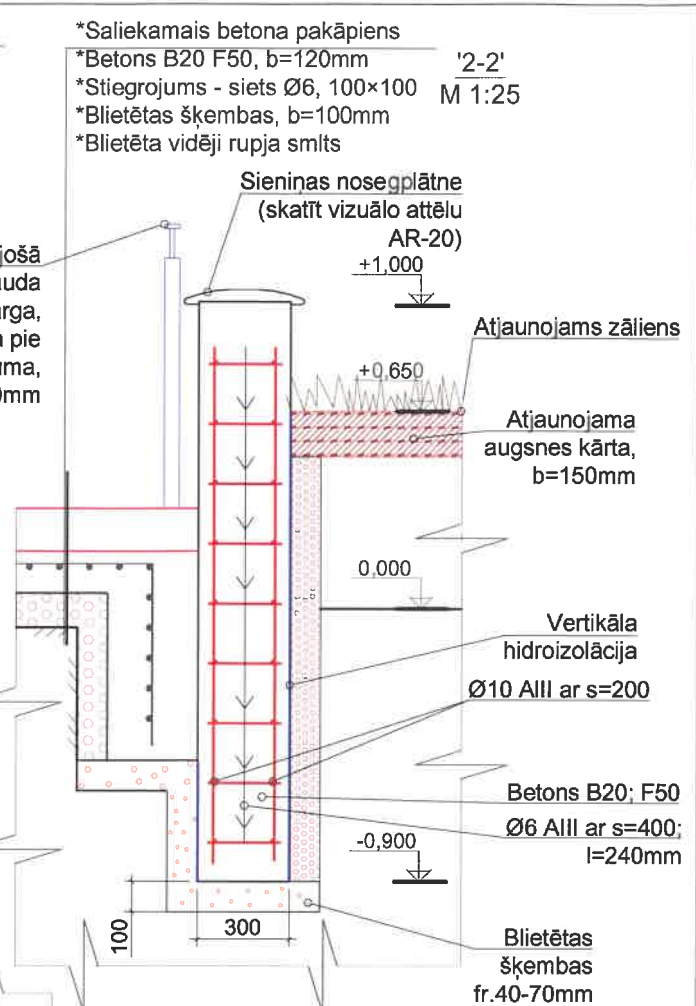
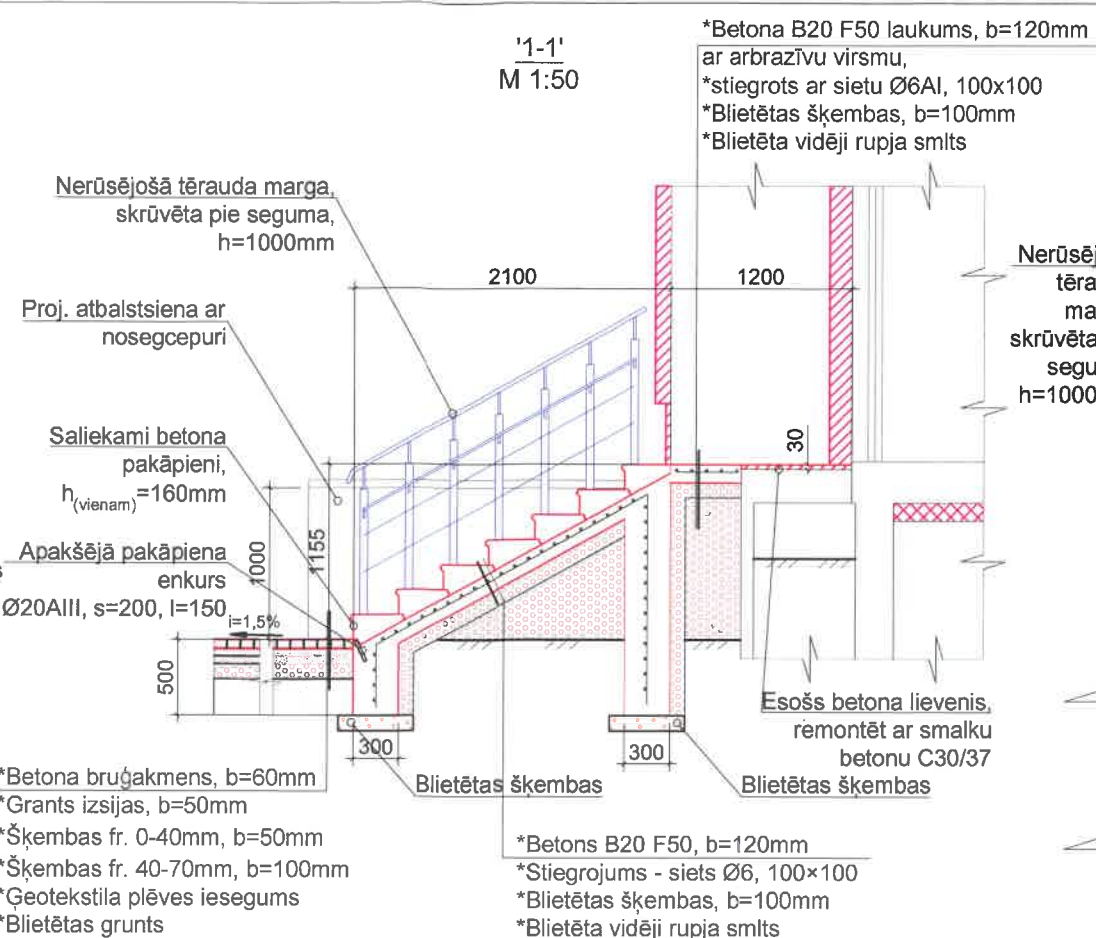
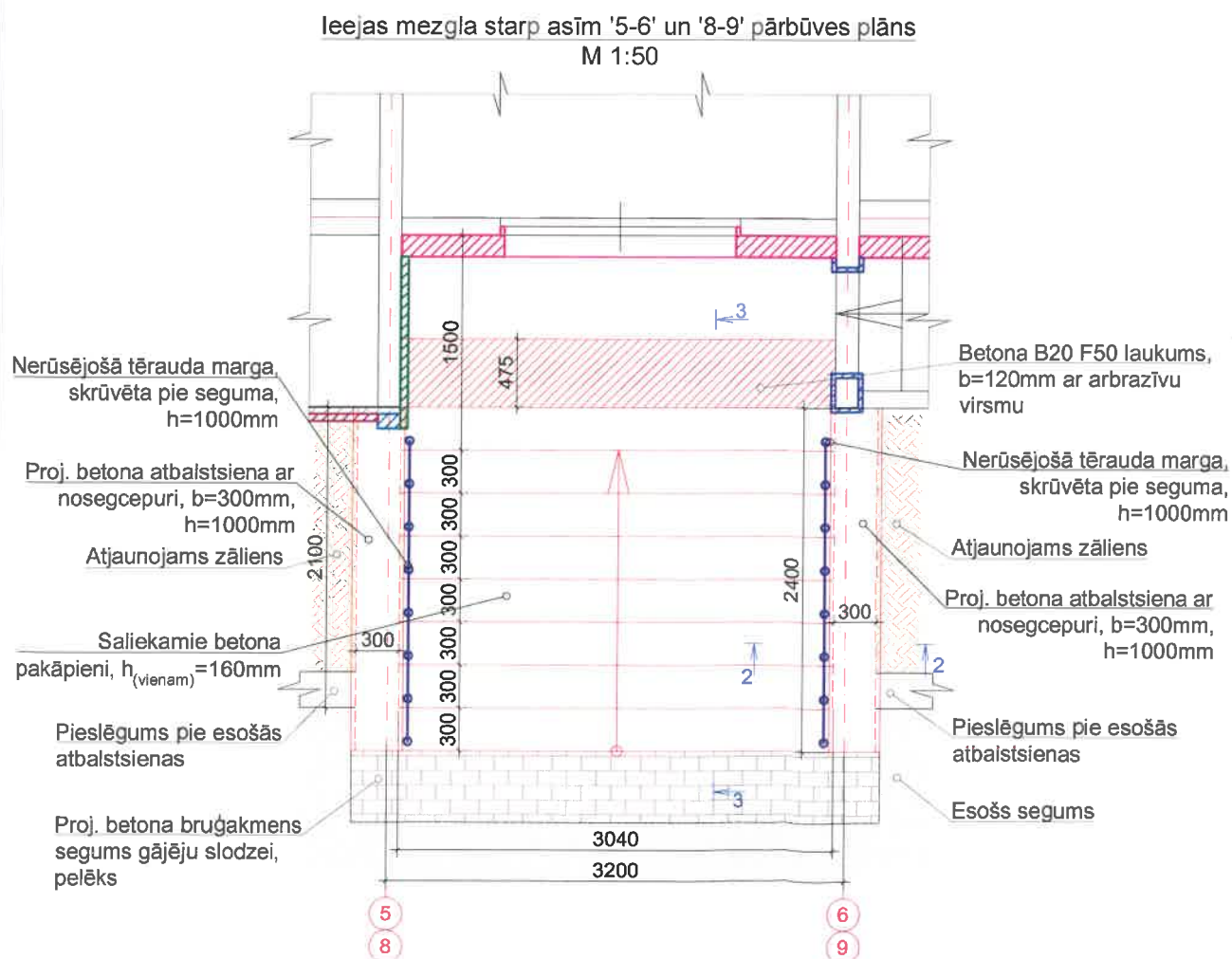
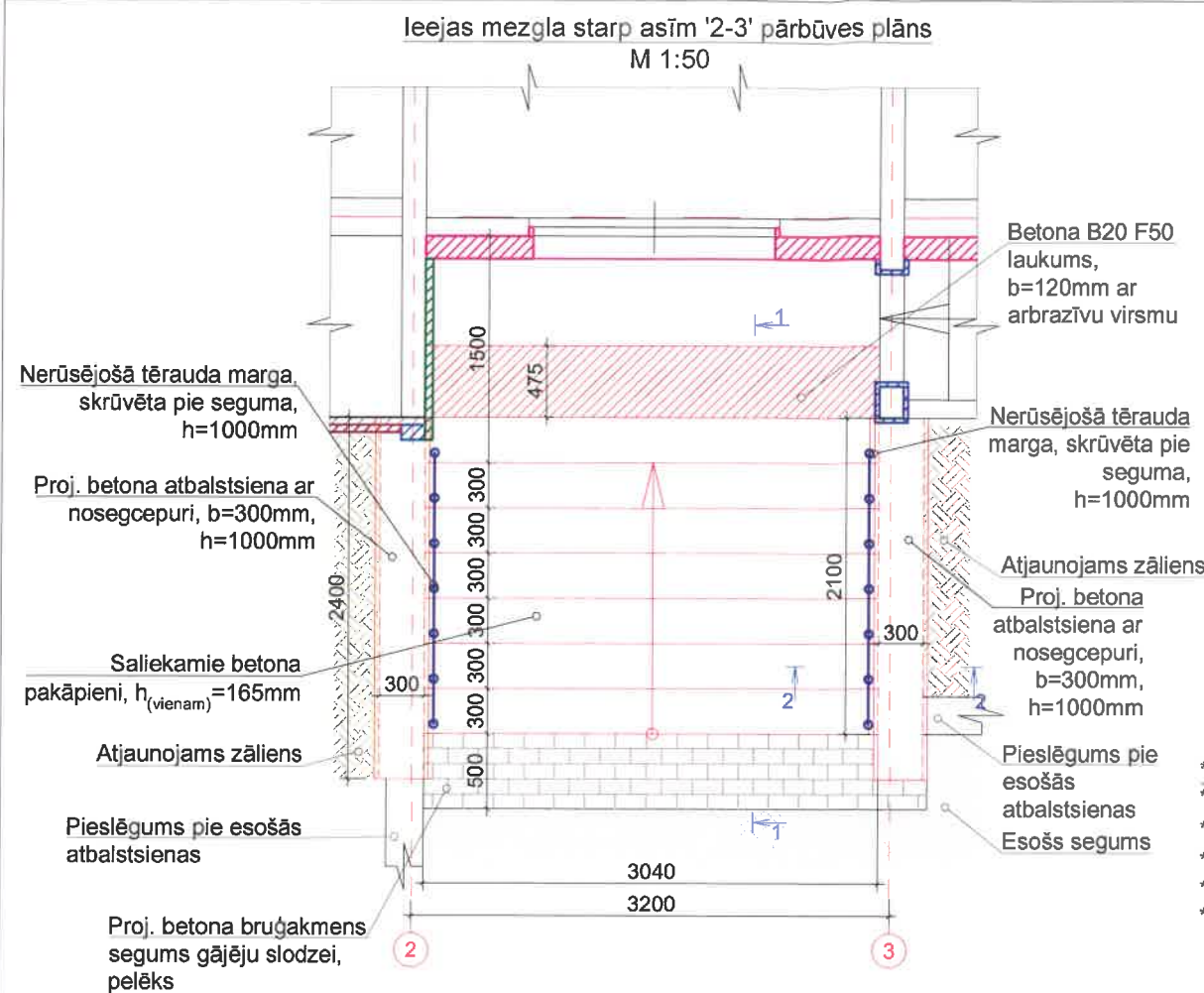
Demontējama marga

Demontējama atbalstsienas daļa (atbilstoši projektējam ieejas mezgla plānam)

Demontējami pakāpieni

PIEZĪME:
*Griezumu '2-2' risināt ekvivalenti AR-20 lapā norādītajam.

 <div>PROJEKTS BŪVE</div>			<div>SIA "WS"</div> <div>Būvkr. reģ. Nr.: 7296-R Kūrmājas prospekts 7-206, Liepāja, LV-3401 mob. tel: +371 26534077; e-pasts: w.s@inbox.lv</div>			<div>SIA "Liepājas namu apsaimniekotājs"</div> <div>Līguma Nr. 2017/3-62/477 Pasākuma Nr. WS-88-17</div>				
Objekts:						Dzīvojamās ēkas fasādes vienkāršota atjaunošana Rojas ielā 4, Liepājā				
			Rasējums:			Stadija		Lapa		
Arhitekts			Haralds Krāms			Ieejas mezgla Nr.3 pārbūves risinājumi				
Izstrādāja			Maira Kalniņa			BP			AR-22	
						Mērogs:		Arh. reģ. Nr.: 583		
						M 1:50; A3				



PIEZĪME:
*Kāpņu augstumu un atbalstsienas atrašanās vietu precizāt būvdarbu laikā.

WS PROJEKTS BŪVE mob.tel: +371 26534077; e-pasts: w.s@inbox.lv		SIA "WS" Būvkr. reģ. Nr.: 7296-R Kūrmājas prospekts 7-208, Liepāja, LV-3401 mob.tel: +371 26534077; e-pasts: w.s@inbox.lv		SIA "Liepājas namu apsaimniekotājs" Objekts: Dzīvojamās ēkas fasādes vienkāršota atjaunošana Rojas ielā 4, Liepājā		Līguma Nr. 2017/3-62/477 Pasūtītāja Nr. WS-88-17
Arhitekts	Haralds Krāms	08.2019.	Ieejas mezgla Nr.4, Nr.5 un Nr.6 pārbūves risinājumi		Stadija	Lapa
Izstrādāja	Maira Kalniņa	08.2019.			BP	AR-23
Mērogs: M 1:50; A3		Arh. reģ. Nr.: 583				