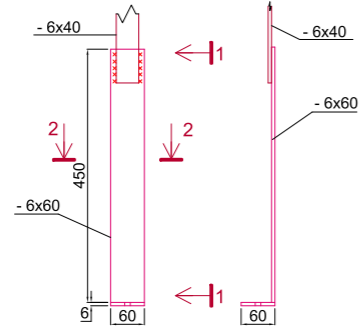
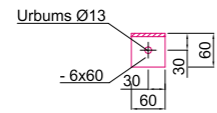


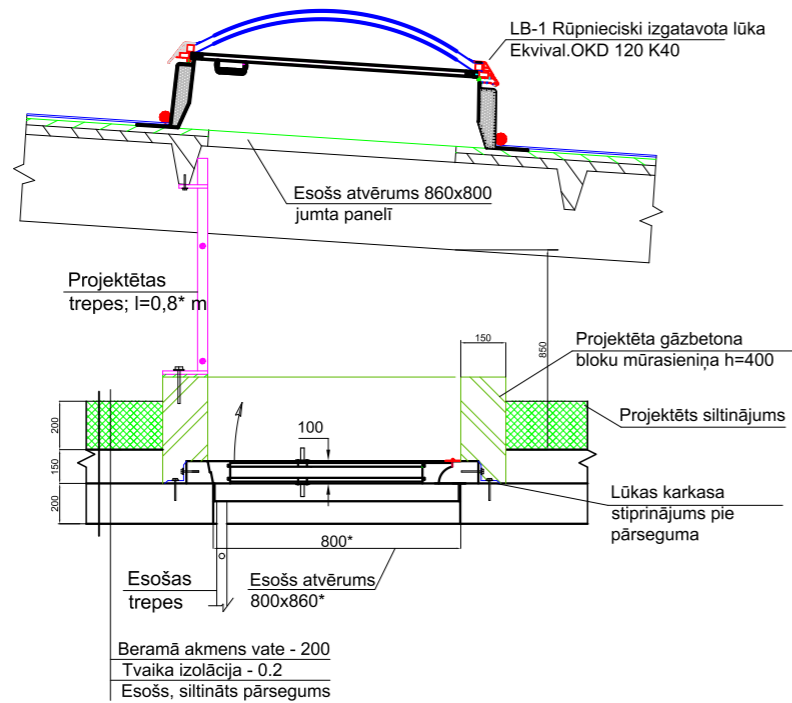
Jumta margas detaļas



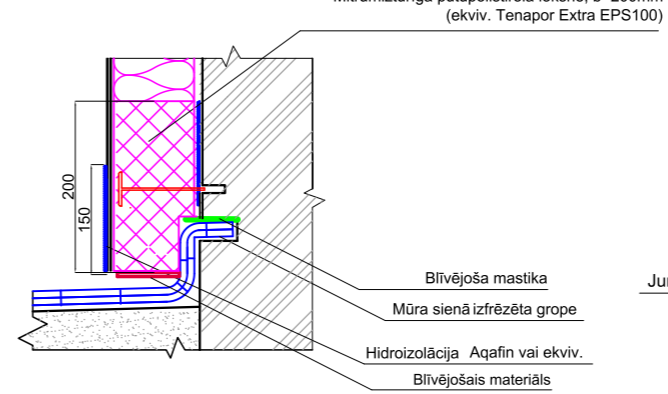
2-2



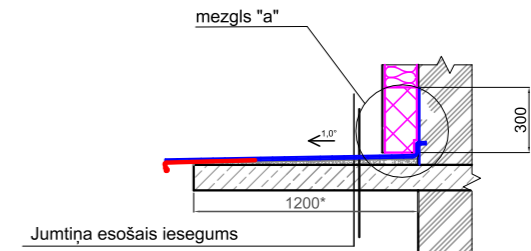
Bēniņu un jumta lūkas šķēlums



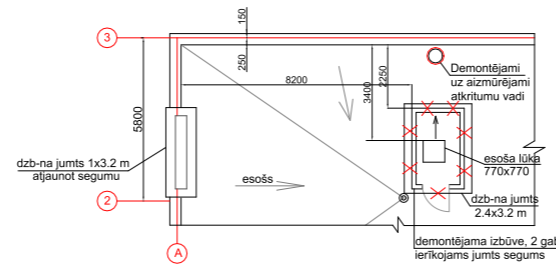
Mezģls "a"



leejas jutīga pieslēguma mezģls

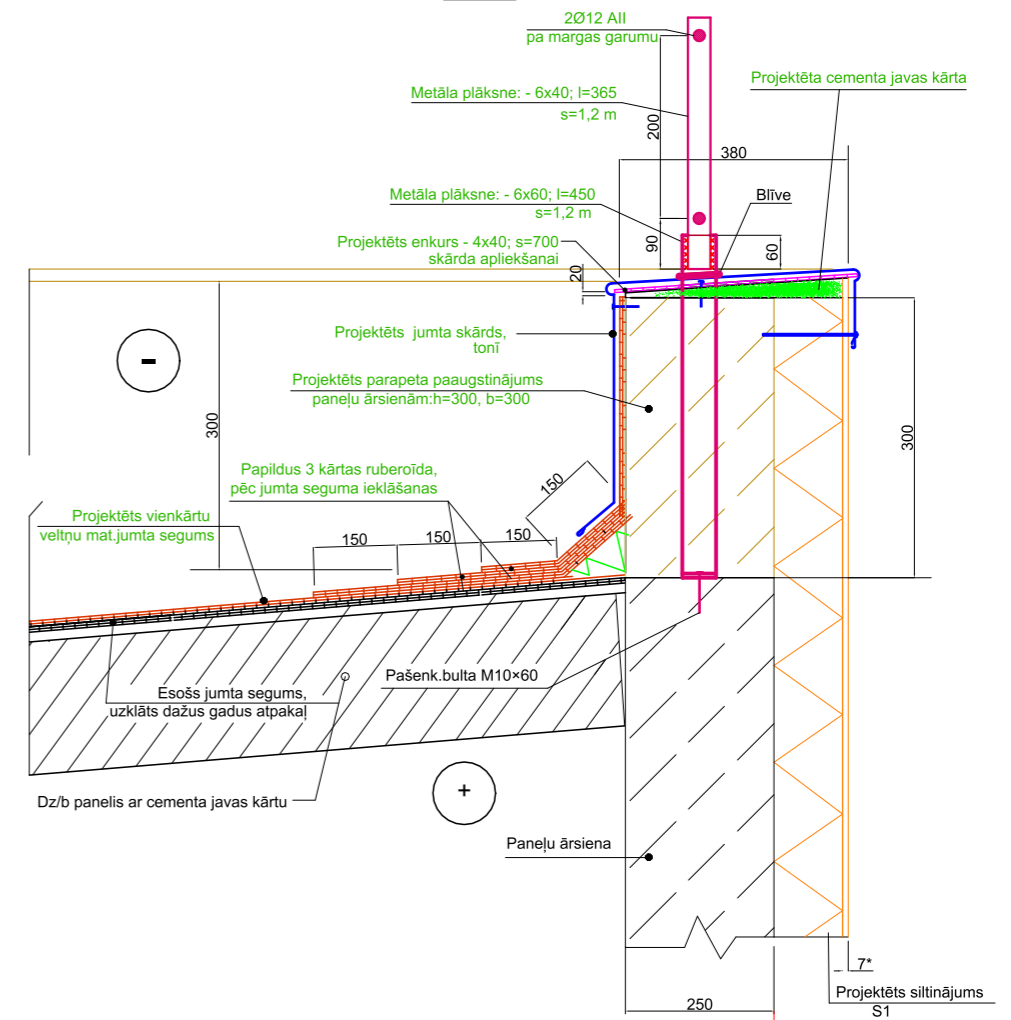


Jumta plāna fragments ar demontējamo izbūvi



Parapetu apšuvuma mezģls

a - a



Piezīme:

1. Koka konstrukcijas aprādāt ar atseptiskiem līdzekļiem pret koksnes bioloģisko bojāšanos.

Piezīme:  
1. Koka konstrukcijas aprādāt ar atseptiskiem līdzekļiem pret koksnes bioloģisko bojāšanos.

<p><b>SIA "WS"</b> Būv.reģ.Nr.: 7296-R Kūrmājas prospekts 27-1, Liepāja, LV-3401 mob.tel: +371 26534077; e-pasts: w.s@inbox.lv</p>	Pasūtītājs:	SIA "Liepājas namu apsaimniekotājs"		Līgums Nr.	WS-58-17	
	Objekts:	Dzīvojamās ēkas fasādes vienkāršota atjaunošana Ģ. Baloža ielā 9, Liepājā.				
Būvinženieris	H. Deģis	11.2018	Rasējums:	Bēniņu un jumta lūkas šķēlums. Jumta margas detaļas. Parapeta apšuvuma mezģls a-a. Specifikācija bēniņu lūkas izbūvei.	Stadija	Lapa
Izstrādāja	H. Deģis	11.2018	M 1:250, A3	Arh.reģ.Nr.542	BP	BK-3