

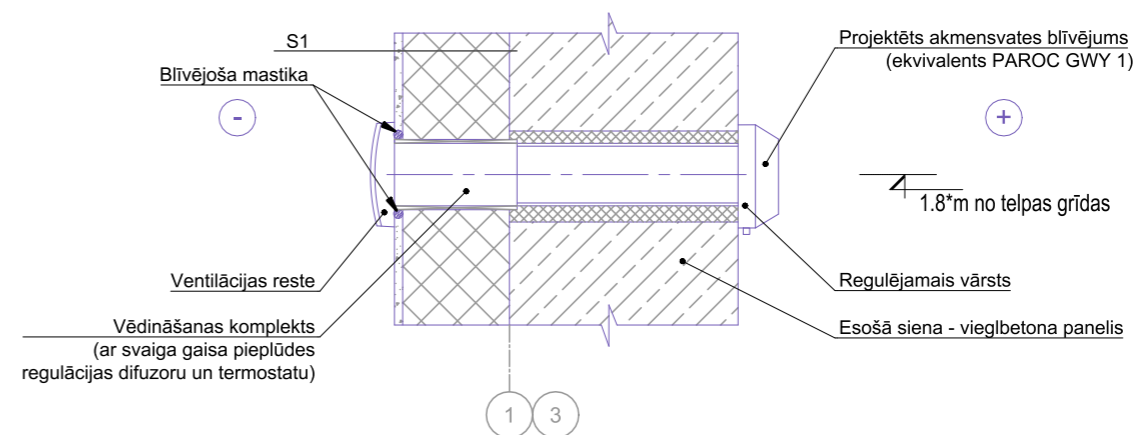
MARKA	SHĒMA	DAUDZUMS maināmie/kopā	PIEZĪMES
L-1		21/87	Loga rāmja profila materiāls - PVC, stiklojums - selektīvā stikla pakete. Logu kopējais siltuma caurlaidības koeficients (Uw) ne lielāks par 1.1 W/m²K. Pirms izgatavošanas saskaņot ar dzīvokļu īpašniekiem veramās daļas.
L-2		14/48	Loga rāmja profila materiāls - PVC, stiklojums - selektīvā stikla pakete. Logu kopējais siltuma caurlaidības koeficients (Uw) ne lielāks par 1.1 W/m²K. Autoruzraudzības kārtībā precizēt ārējā roktura un slēdzene nepieciešamību durvīm uz balkonu. Pirms izgatavošanas saskaņot ar dzīvokļu īpašniekiem veramās daļas.
R-1		12	Cinkotas regulējamas alumīnija žalūzijas ar manuālo aizvēršanas mehānismu komplektā ar, acs izmērs 40x40. Atvērumu izmērs nodrošina kaku, suņu, putnu neiekļūšanu pagrabā. Cinkojuma biezums min 80 mikroni.
R-2		16/16	Pret koroziju apstrādātas cinkotā tērauda ventilācijas restes tehniskajā bēniņu stāvā. Izmērus precizēt uz vietas.
D-1		3/3	Slēdzamas metāla konstrukcijas iekšdurvis uz pagrabā telpām no kāpņu telpas. Uw=1.6 W/m²K.
D-2		2/2	Cinkota tērauda konstrukcijas siltināta bēniņu lūka ar blīvgumijām un metāla rāmi iestrādāšanai pārseguma panelī. Ugunsdrošības klase EI30. Lūkas izmērus precizēt uz vietas Uw=1.6 W/m²K.
R-3		45	Ventilācijas vārsts ar termostatu, pieplūdes un nosūces difuzoriem
L-3		2	Loga rāmja profila materiāls - PVC, stiklojums - selektīva stikla pakete. Logu kopējais siltuma transmisijas koeficients (U) ne lielāks par 1.1W/mK.

PIEZĪMES:

- Izmēri doti milimetros.
- Durvju, logu, režģu skati doti no ēkas ārpuses.
- Durvju, logu, režģu specifikāciju skatīt kopā ar pārējām AR daļas lapām.
- Pirms logu, durvju, režģu izgatavošanas ailu gabarīti precizējami objektā uz vietas!
- Ventilācijas vārsta izvietojs horizontālajā plaknē (plānā) ir pa vidu starp iekšējo virtuves sienu un loga aili.
- Ventilācijas vārstu skaits - 45 gb.
- Ar * atzīmēti precizējami izmēri.

MARKA	SHĒMA	DAUDZUMS maināmie/kopā	PIEZĪMES
ĀD-1		3/3	Aizmugurējās fasādes durvis demontāža un ailu aizmūrēšana pirms fasādes plaknes siltināšanas darbu veikšanas
LB-1		2/2	Rūpnieciskiski izgatavota lūka ar brīvo atvērumu 860x800mm (precizēt uz vietas), komplektā rokturis, slēdzene, spec. blīvgumijas un montāžas enkuri. Kopējais siltuma caurlaidības koeficients Uw=1.6 W/m2/K
ĀD-2		3/3	Alumīnija konstrukcijas ārdurvis ar stiklojumu (stikla pakete) Durvju kopējais siltuma transmisijas koeficients (U) ne lielāks par 1.6W/m² K. Paredzēt sliekšni (10mm) Durvis aprīkotas ar koda atslēgu, ar iespēju pievienot domofonus (ievietot ikdienā neveramajā durvju daļā), tipu precizēt autoruzraudzības kārtībā. Ierīkot atdures ieejas lieveni. Krāsas tonis RAL 7042.
V-V		135	Ventilācijas vārsts, uzstādāms visām PVC balkonu durvīm (esošajām un maināmajām), "Ventsys" vai ekvivalents. Izmērus precizēt ar ražotāju, atbilstoši logu specifikācijai

VENTILĀCIJAS VĀRSTA MEZGLS (45 gab.)



<p>SIA "WS" Būvkr. reģ. Nr.: 7296-R Kūrmājas prospekts 27-1, Liepāja, LV-3401 mob.tel: +371 26534077; e-pasts: w.s@inbox.lv</p>	Pasūtītājs:	SIA "Liepājas namu apsaimniekotājs"		Līguma Nr.	WS-58-17
	Objekts:	Dzīvojamās ēkas fasādes vienkāršota atjaunošana Ģ. Baloža ielā 9, Liepājā.			
Rasēja:	Arhitekts		H.Krams		11.2018
Rasēja:	Izstrādāja		H.Krams		11.2018
M: b/M; A3		Arh.reģ.Nr.542		Stadija	Lapa
				BP	AR-5